

# Chapter 4

## 興趣量表解釋說明



授課教師：林詠昌



大學入學考試中心

## 興趣量表

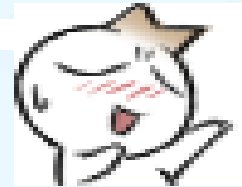


財團法人大學入學考試中心 九十四年 三月發行



「我的能力如何？可以做什麼工作？」

「那個工作在做些什麼？適合我嗎？」



能夠從事自己有興趣、又能勝任的工作，是人生一大喜事。然而，有時候我們真不知道自己的職涯興趣在哪裡，就算對某些職業感興趣，又擔心能不能勝任？

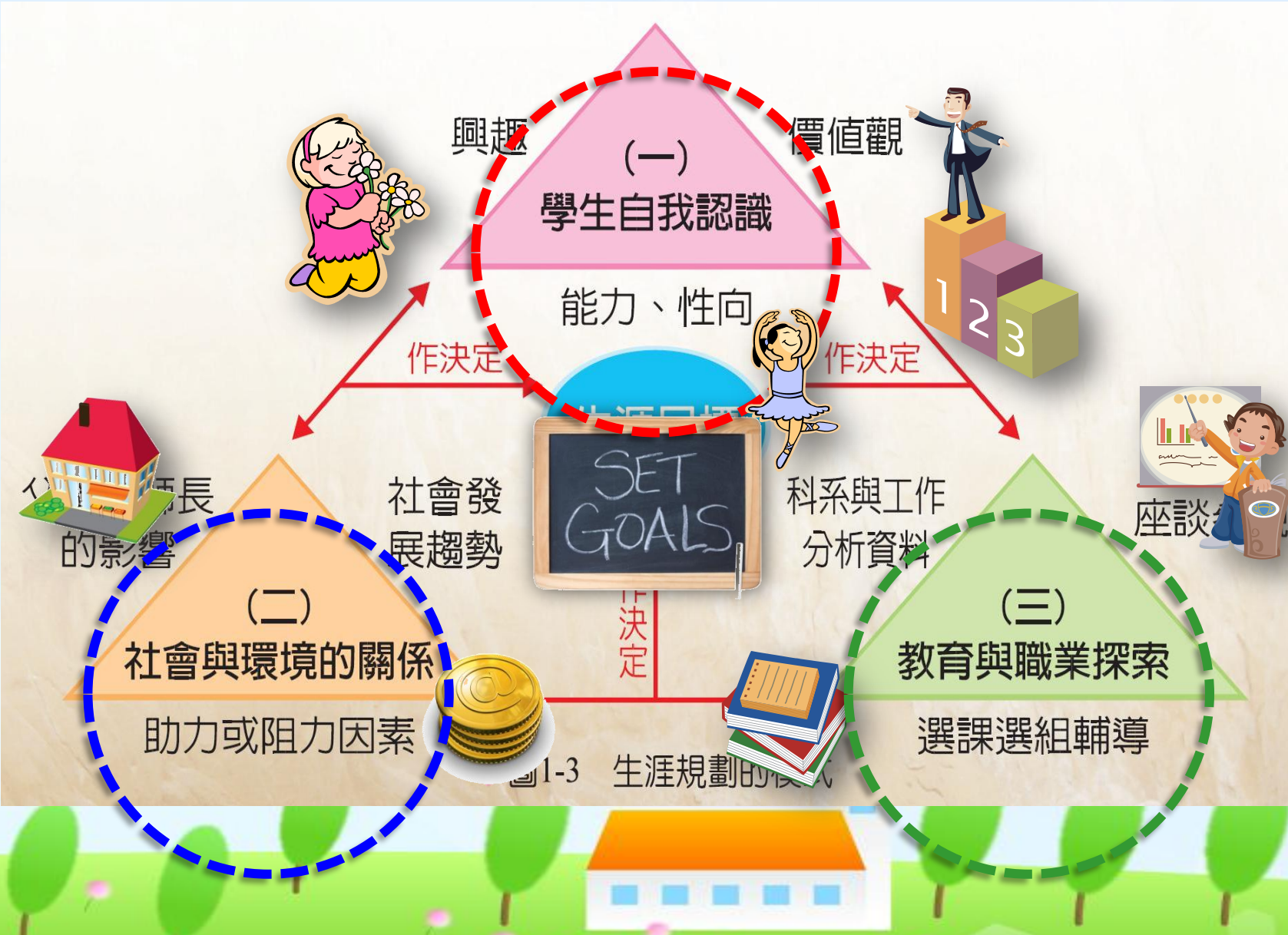
透過「生涯興趣量表」，可以幫助你推論出較適配的職涯規劃。換句話說：以你的這般性格，來從事這類工作，有較大的機會做得開心、做得輕鬆。

請配合課本第24~28頁。





# 生涯金字塔： 生涯規劃模式



# 測驗是否具有參考價值

1. 接受測驗時，是否了解測驗的目的以及作答方式、並且**認真作答**？
2. 受測當天是否有過度疲勞、睡眠不足、身體不舒服等影響測驗結果的**生理狀況**？
3. 受測當天是否有太過緊張、心情不好等影響測驗結果的**心理狀況**？





# 愛的小叮嚀

- 請各位同學**務必妥善保管**您的測驗結果！

性向測驗與興趣測驗結果用途：

選組參考

選科系參考

自我參照

備審佐證



## 課外活動表現：

## 「參加校內生物學科能力競賽的培訓」

並增加作物的質與量，不僅解決了農作物病蟲害的問題，也改善病蟲害的問題、一種技術之神奇，也養成了我對基因改造還有生物科技方面的興趣。高二參加校內生物學科能力競賽的培訓，一系列的實驗操作訓練，讓我能更加熟練對於顯微鏡、切片等操作技巧；這些都讓我學習到一些研究生物應具備的基本精神與技巧，同時

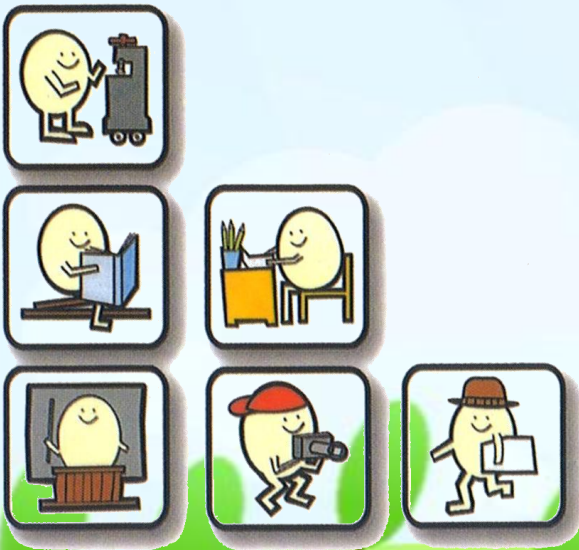
生物科技應用範圍廣闊，包括藥物、食品、環境、能源等基礎科學之研究，亦可研綠色新能源；於理論、於應用，均有極廣之研究方向

高中的興趣量表測驗結果顯示自己對於生物領域的喜好程度高達 95%，生物科技系為適配學系之一；在學校課堂上，我對於生物科技方面展現了高度的興趣，也曾利用暑假至中興大學生命科學系作進一步的學習。交通大學生物科技系的學習方向，明顯契合我的興趣及志向，但願能讓自己的青春，在生物科技知識的陪伴下發光發熱，譜出最動人的樂章。

大學學系探索量表：  
找出自己適合就讀該系的證明



# 興趣量表解釋



學校: 國立文華高中

日期: 102年03月

班級:

座號:

身分證號:

#### 【六型分數】

R: 40 I: 59 A: 80

S: 38 E: 21 C: 37

#### 【興趣代碼】

AI 你為雙碼型

#### 【抓週三碼】 A I C

#### 【諧和度等級】 5

#### 【區分值】 15.75

#### 【一致性】 高 C



#### 【學類興趣扇形區域】

295度 ~ 325度

#### 【六型分數】

本量表把個人和工作類型分成實用型(R)、研究型(I)、藝術型(A)、社會型(S)、企業型(E)、事務型(C)等六種,有關六型特徵請閱第3-5頁。每種類型有33題,全答「非常喜歡」可得99分,全答「喜歡」得66分,全答「不喜歡」也有33分。若全答「非常喜歡」,則你的興趣代碼多為「實用型」。

#### 【興趣代碼】

六種類型並非完全獨立,所以大多數人具有某一型的特點,並兼具有其他一、二型的特點。從你最高的前三者取出三型,稱為你的「興趣代碼」;如果兩碼之間的位置也可以互換。如果你的前兩碼或一碼分數特別高,則你的興趣代碼多為「雙碼型」或「單碼型」。請參考「學類代碼表」來找出你可能有興趣的大學學類名稱。若漏答題數超過六題(含)以上,解釋結果較為困難,若方便請重作或補答。

#### 【抓週三碼】

抓週三碼表示你對興趣類型有較高的期望,如果和「興趣代碼」一致或相近(參照下述之【諧和度】說明),表示興趣類型清晰和穩定。如果不一致時,不要忽視,請仔細地想想你會選擇抓週三碼的理由。

#### 【諧和度】

諧和度表示你對興趣類型的認定程度,計算方式請閱學類代碼表末附註。5或0等級表示諧和度高,即個人興趣類型較清晰和穩定。4等級表示諧和度中上,3或2等級表示諧和度普通。0或1等級表示諧和度低;諧和度較低時,可能是個人對類型的認定有特別的理由,建議和老師進一步討論。如果抓週填答不完整,會以\*號表示,不計算諧和度。

#### 【區分值】

區分值表示你對「興趣代碼」的明確程度,通常區分值大約大於3以上時,代表「興趣代碼」的類型分數突顯;而區分值小於3以下時,通常各類型的分數都很接近,建議和老師進一步討論你的興趣。

#### 【一致性】

一致性表示你對興趣類型的心理運作和諧的程度。六種類型如左圖按照固定的順序排列,若前二碼是相鄰的型(RI、IA、AS、SE、EC、CS)則一致性高;若前二碼是隔一碼的型(RE、RA、IC、IS、AE、SC)則一致性中;若前二碼是對角的型(RS、IE、AC),則一致性低,表示興趣和諧性低。

#### 【選組選系】

請參考「選組選系表」進行生涯探索。若無法計算學類興趣扇形區域,請依興趣代碼的位置,代碼附近呈現的學類(系)可能是你有興趣的學類(系)。

六型分數

興趣代碼

抓週三碼

諧和度

區分值

一致性

扇型區域

# 興趣量表的理論背景

- 依據Holland生涯類型論
- 個人傾向選擇與自己特質相似的工作環境
- 人和工作環境可分成六類(參看六型特徵)

實用型R

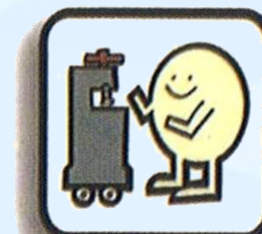
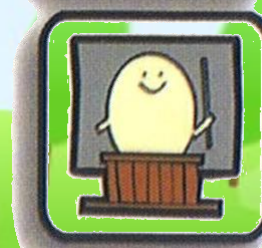
研究型I

藝術型A

社會型S

企業型E

事務型C







# 興趣量表的分數代表什麼？

- 六大類型分散在198題裡，每種類型有33題。

我喜歡的事  
126題

+

我喜歡的職業  
72題

=

實用型  
33題

+

研究型  
33題

+

藝術型  
33題

+

社會型  
33題

+


企業型  
33題

+

事務型  
33題

=

198題



# 興趣量表的分數代表什麼？

- 如果你回答
  - “非常喜歡” → 3分
  - “喜歡” → 2分
  - “不喜歡” → 1分
  - “非常不喜歡” → 0分
- 各類型
  - 全答「非常喜歡」可得99分，
  - 全答「喜歡」得66分，
  - 全答「不喜歡」也有33分。

# 檢視測驗結果：分數的意義

0

33

66

99

不喜歡

普通

喜歡

與自己不相似

十分排斥

避免選擇

不特別喜歡

不算討厭

可有可無

有這方面偏好

樂於接受

會優先選擇





0分      35分      45分      52分      62分      70分      99分

不喜歡  
不快樂  
表現不佳

不太接受  
心猿意馬

不是最愛  
感覺平淡  
想轉換

尚喜歡  
尚有興趣

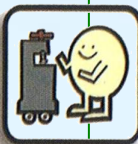
認同  
努力求表現

強烈喜歡  
期望強  
工作滿足



# 檢視測驗結果：分數的意義

- 1.最低分都在60分以上時，表示**興趣非常廣泛**。
- 2.最高分在49分以下時，表示可能因個人個生活經驗狹隘，**自己也困惑而不知興趣**所在，不過也可能是個人作答上的問題。
- 3.最高分在55分上下時，表示個人可能沒有特別偏好，**有時也不**  
**太確定最高分的類型是否就是興趣所在**。





- 兩碼分數相差不到6分，位置可互換。
- 如小蝦量表分數
- R=65 I=63 A=57 S=51 E=53 C=49
- 興趣代碼為RIA，但RI之間差2分，因此RI可以互換。

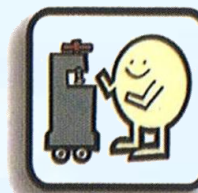


# 興趣六型特徵



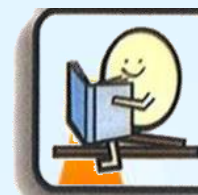
事務型C

資料處理



實用型R

與物接觸



研究型I

創意思考



藝術型A



企業型E

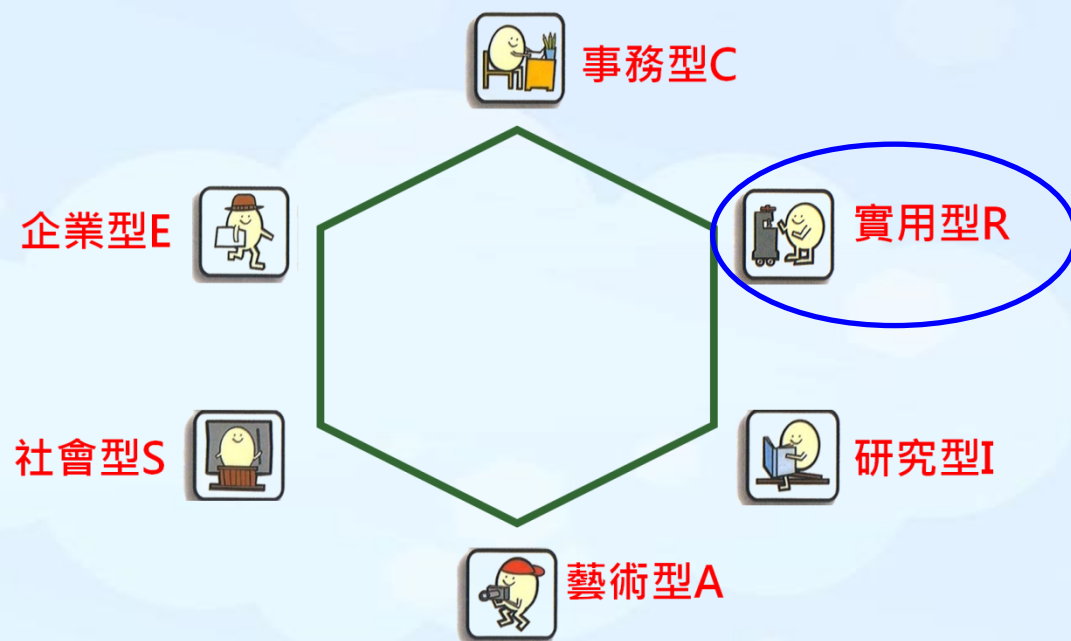
與人接觸



社會型S



# 實用型(R)



- 一、特質及能力傾向：情緒穩定、有耐性、**坦誠直率**。
- 二、行為傾向：**少說多做**，**講求實際**，現實重於理想。
- 三、喜歡參與的活動：實際、需動手的環境中從事明確固定的工作
- 四、喜歡的工作：機械、電子、土木、**建築**、農業等工作。



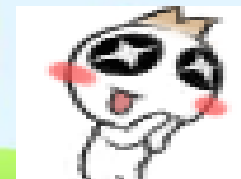


# 工(R)

這類型的人多半擁有機械能力或體力，以處理機器、工具。

適合從事清楚、具體、體力上的工作，不需要與人有太多深入接觸的工作。例如：農業工作、汽車修護員、電器工程…等。

特質為溫和、實際、誠實、穩定、順從、自然、坦白、害羞、謙虛、有恆。

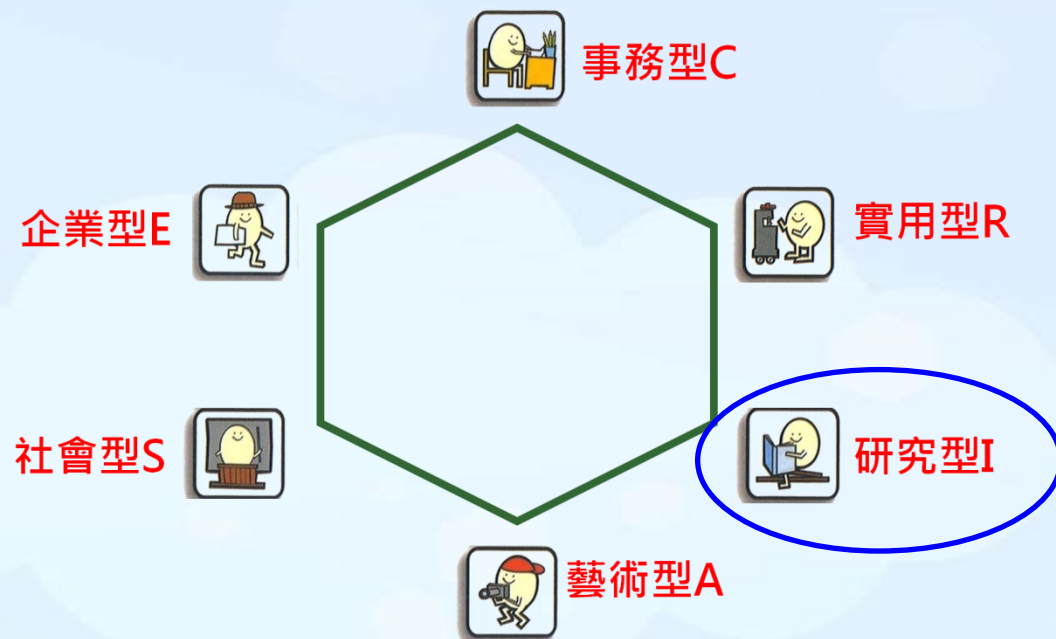


# 實用型(R)代表人物



臺灣知名廚師、烹任節目主持人及製作人~鄭衍基

# 研究型(I)



- 一、特質及能力傾向：擅長觀察、思考、推理與分析。
- 二、行為傾向：喜歡追根究底，依自己步調解決問題。  
提出策略重於處理細節。
- 三、喜歡參與的活動：提出自己的想法，和興趣相同的人一起討論
- 四、喜歡的工作：生物、化學、醫藥、數學、天文等相關工作。

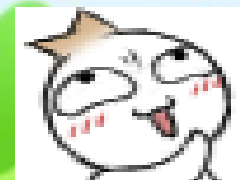


# 理(I)

運用其分析能力去觀察、評量、判斷、推理。

喜歡與符號、文字、抽象觀念有關的工作，不必與人有太多接觸。  
例如：生物、物理、化學、醫學、天文、電腦、人類學…等工作。

常有下列特質：重視方法、分析、獨立、溫和、謹慎、智慧、精細、好奇、批判、理性、內向、保守。

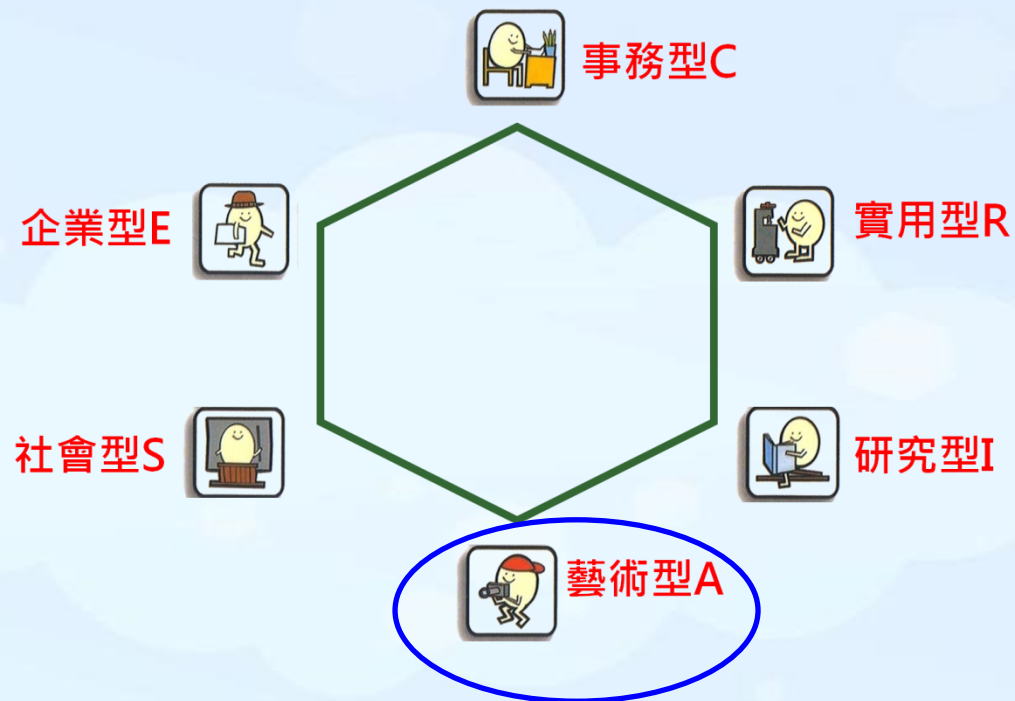


# 研究型(I)代表人物



臺灣知名化學家李遠哲

# 藝術型(A)

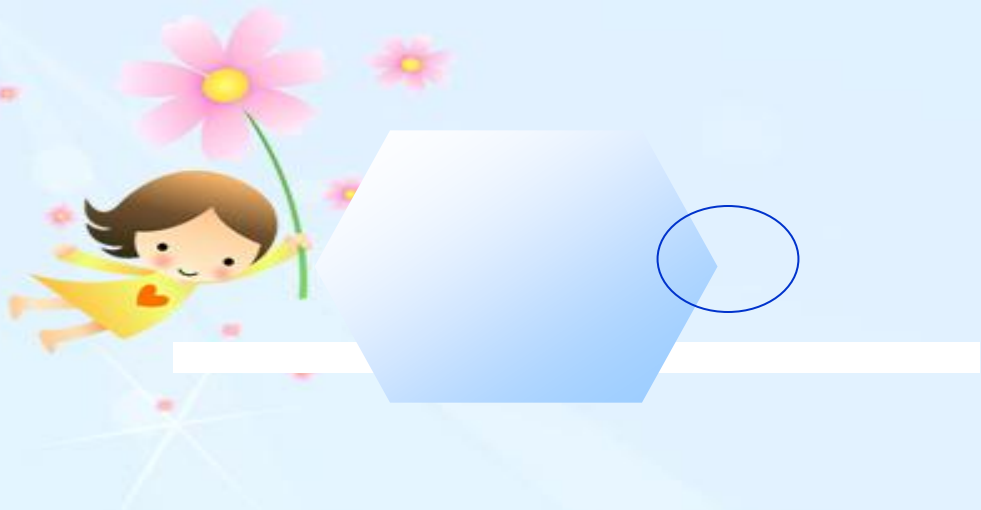


- 一、特質及能力傾向：直覺敏銳、感受力強。
- 二、行為傾向：希望藉文字、聲音或色彩表達自己的感受，喜歡無拘無束，和朋友關係較隨性。
- 三、喜歡參與的活動：獨立作業、但不想被忽略。
- 四、喜歡的工作：音樂、寫作、繪畫、設計、舞蹈等工作。

# 藝術型(A)代表人物



國際知名舞蹈家許芳宜



# 文(A)

這類人擁有藝術、創造、表達及直覺能力，藉文字、動作、聲音、色彩來傳達美、思考及感受。

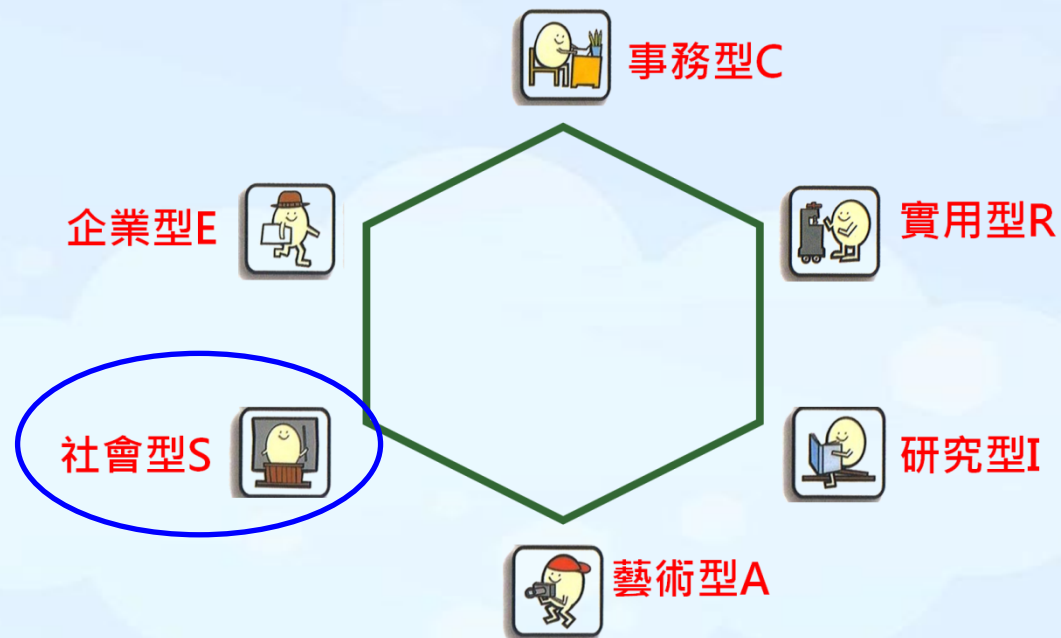
適合從事下列工作：音樂家、作家、室內設計師、演員…等工作，需要敏銳的感覺、想像及創造力。

這類人的個性較不從眾、獨立、衝動、崇尚理想、跟隨直覺、善表達、情緒化。

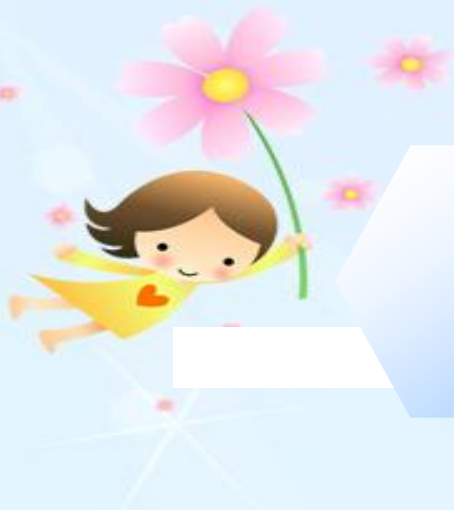




# 社會型(S)



- 一、特質及能力傾向：對人和善，有同理心、易相處。
- 二、行為傾向：關心自己和別人的感受，  
喜歡幫助別人、教導別人。
- 三、喜歡參與的活動：傾聽與了解，處理人際問題。
- 四、喜歡的工作：教師、輔導、醫護、社工等工作。



# 人(S)

通常擁有良好的人際技巧，能瞭解、關心、鼓勵並改變對方的行為。

喜歡從事與幫助他人有關的工作，例如：老師、宗教人士、輔導員、社工員…等。

常有以下特質：令人信服、溫暖、敏銳、善解人意、有責任心、合作、寬宏、仁慈。

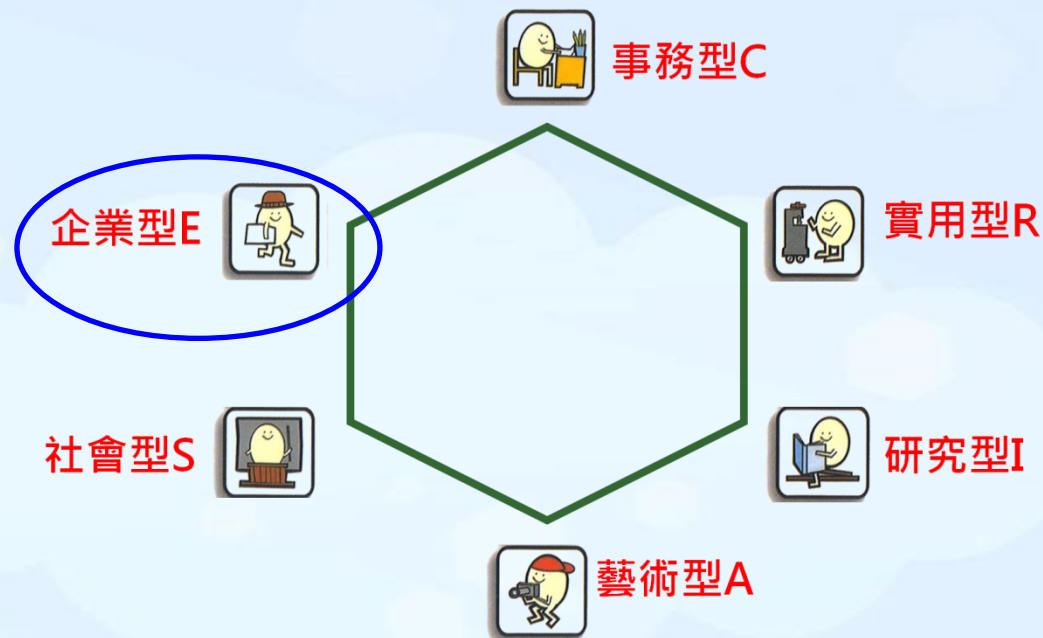


# 社會型(S)代表人物

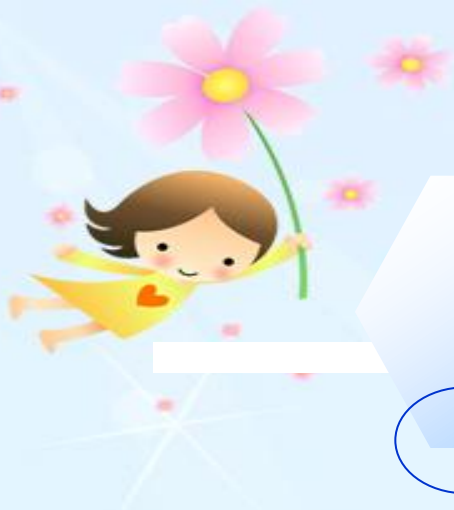


諮商心理師&精神科醫師--鄧惠文 醫師

# 企業型(E)



- 一、特質及能力傾向：精力旺盛、生活緊湊、好冒險競爭。
- 二、行為傾向：希望擁有權力去改善環境，擅用說服力、組織力。
- 三、喜歡參與的活動：希望自己表現被肯定，成為團體焦點。
- 四、喜歡的工作：管理、銷售、司法、從政等工作。



# 商(E)

有好的規劃、領導以及口語能力，擅於組織、安排事物，領導、管理人員。

比較喜歡從事銷售、督導、策劃等工作，例如：業務人員、製作人、策劃者、採購..等。

常有以下特質：精力充沛、冒險、自信、熱情、外向、野心、擅於社交以及樂觀。



# 企業型(E)代表人物



宏達電子、威盛電子公司董事長 ~ 王雪紅

# 事務型(C)



企業型E



社會型S



事務型C



實用型R



研究型I



藝術型A



- 一、特質及能力傾向：個性謹慎、給人感覺可靠、負責、有信用。
- 二、行為傾向：喜歡在有清楚規範的環境下工作。
- 三、喜歡參與的活動：做事按部就班。
- 四、喜歡的工作：銀行、金融、會計、秘書等工作。

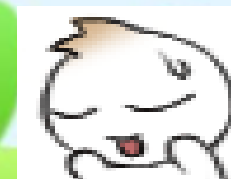


# 事(C)

這類型的人多半善於注意細節，擁有些事務及計算能力，以便記錄、歸檔及組織資料。

他們通常是執行人員，而非決策人員。例如：銀行人員、金融分析師、稅務專家、簿記人員…等。

個性多為實際、謹慎、缺乏想像力、順從、節儉、有條理、守本分、有恆。





# 事務型(C)代表人物



中華民國中央銀行總裁~彭淮南

# 檢視測驗結果：興趣代碼

自最高分起取出三型，稱為「**興趣代碼**」。一般應有三碼，但亦可能為雙碼甚或單碼。如果兩碼之間分數相差不到6分，則兩碼的位置可以互換。

第一碼：主要興趣

第二碼：工作風格

第三碼：變數較大



# 檢視測驗結果：單碼、雙碼

## 單碼

- 第一高分 > 第二高分 **30** 分
- 第一高分 > 第二高分 **22** 分，且
- 第二高分和第三高分差距 **11** 分以下

## 雙碼

- 第一高分與第二高分差距 **30** 分以內，且
- 第二高分和第三高分差距 **17** 分以上，且
- 第三高分和第四高分差距 **11** 分以內



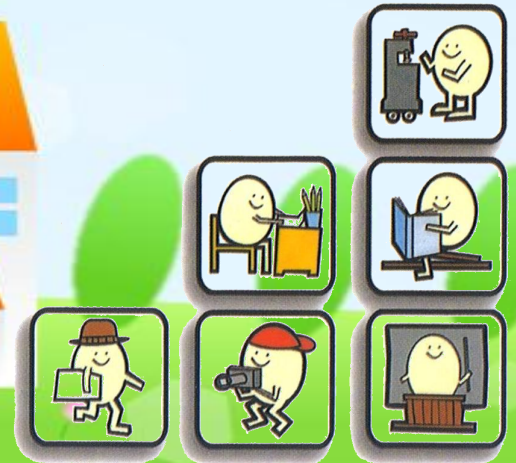
# 檢視測驗結果：抓週三碼

本測驗最後有三題，讓同學從六個生涯錦囊中，挑出三個來實現自己的生涯夢。藉此來驗證前面198題的反應。

抓週三碼：以自己的**主觀意識**所挑選的代碼

抓週三碼通常反映個人內心深處的渴望

興趣代碼：由樣本推知的**客觀我**





# 興趣代碼與抓週諧和度等級表

等級	說明	興趣代碼	抓週三碼
6	3碼全相同	R I E	R I E
5	前2碼字母次序相同	R I E	R I S
4	3碼字母相同次序不同	R E I	E I R
3	第1碼字母相同	S I A	S E R
2	前2碼出現在對方3碼中	R I C C E S	I E R S C R
1	第1碼字母出現在對方代碼中	S E A	A I R
0	第1碼字母未出現在對方代碼中	I R E	S E A

# 檢視測驗結果：諧和度

## 諧和度

- 諧和度表示**興趣代碼**和**抓週三碼**相似的程度。
- 興趣代碼太多可能無法計算，以「\*」表示。
- 諧和度**高**→興趣類型清晰穩定，參考價值高。
- 諧和度**低者（1以下）**表示興趣類型不確定，或興趣量表結果與個人生涯期望不符，需與老師進一步討論。





• 研究顯示，諧和度6的學生，約有71%~85%機會從事與興趣代碼相關的工作。



# 檢視測驗結果：區分值

## 區分值

- 六型得分高低差距顯示興趣區分程度，主要是區分學生的不同喜好。

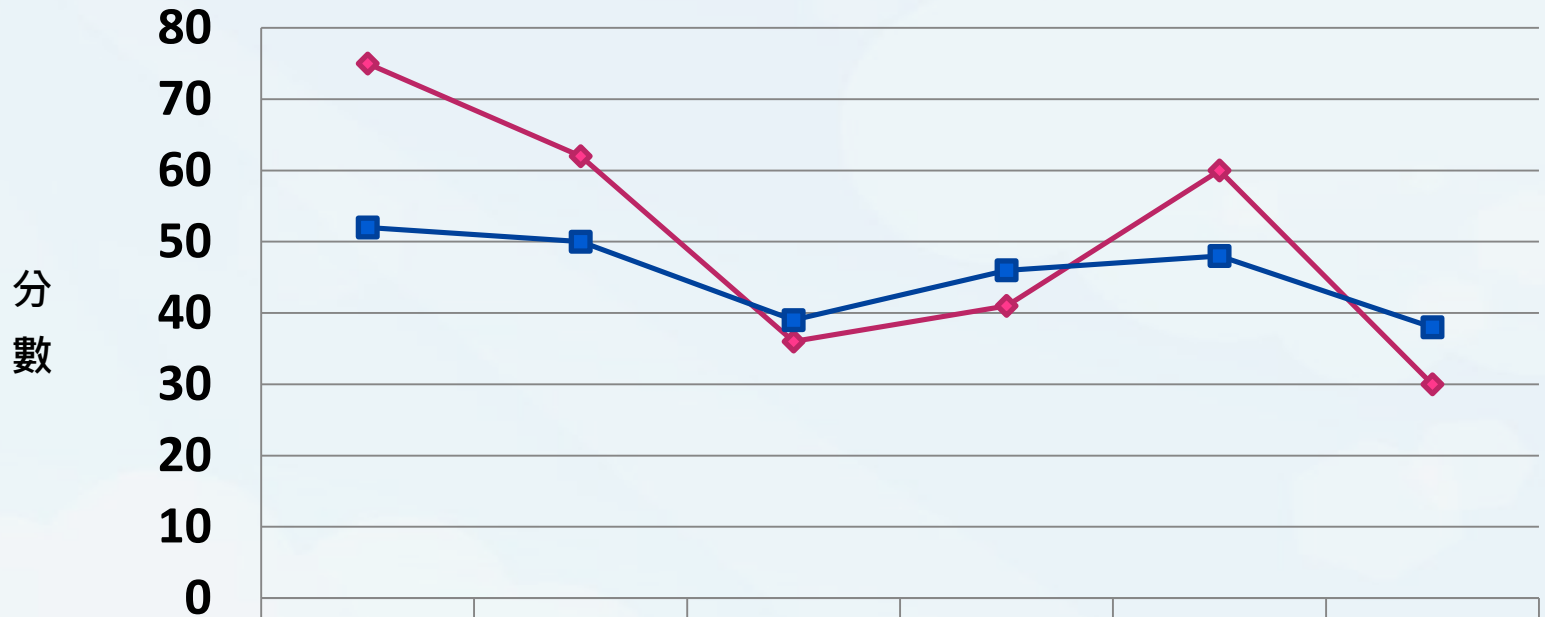
區分值愈低（**3以下**）且全距（最高分減最低分）**低於22分**表示類型區分不明顯。

- 興趣組型（R、I、A、S、E、C）分化和清晰的程度。區分值**高者**生涯發展歷程可能較明確而穩定；**低者**則有較多**猶豫不決、變異**情況。若**側面圖**的曲線呈**平坦狀**，則區分程度小，若有**高峰有低谷**，則區分程度大。

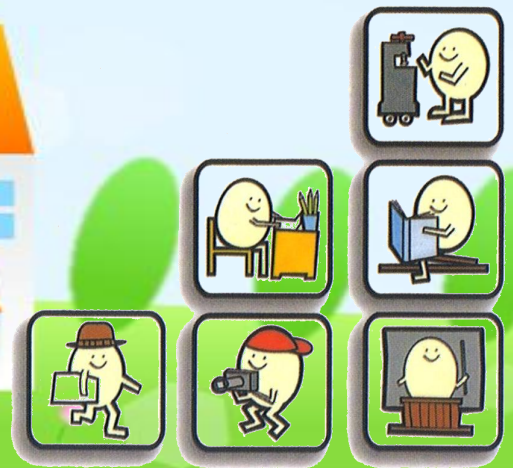




# 檢視測驗結果：區分值



	R	I	A	S	E	C
甲分數	75	62	36	41	60	30
乙分數	52	50	39	46	48	38





- (一) 區分值很低，但六型分數均高分，表示可能多才多藝，樣樣有興趣，在學校忙出忙入，分身乏力；
- (二) 區分值很低，六型分數皆低分，可能生活經驗較偏狹，都以不喜歡來做答。



# 檢視測驗結果：一致性

## 六角形中位置距離關係

- 在六角形中位置距離愈遠的類型，其心理相似的程度就愈低。

中規中矩，  
做事強調遵照方  
法和原則



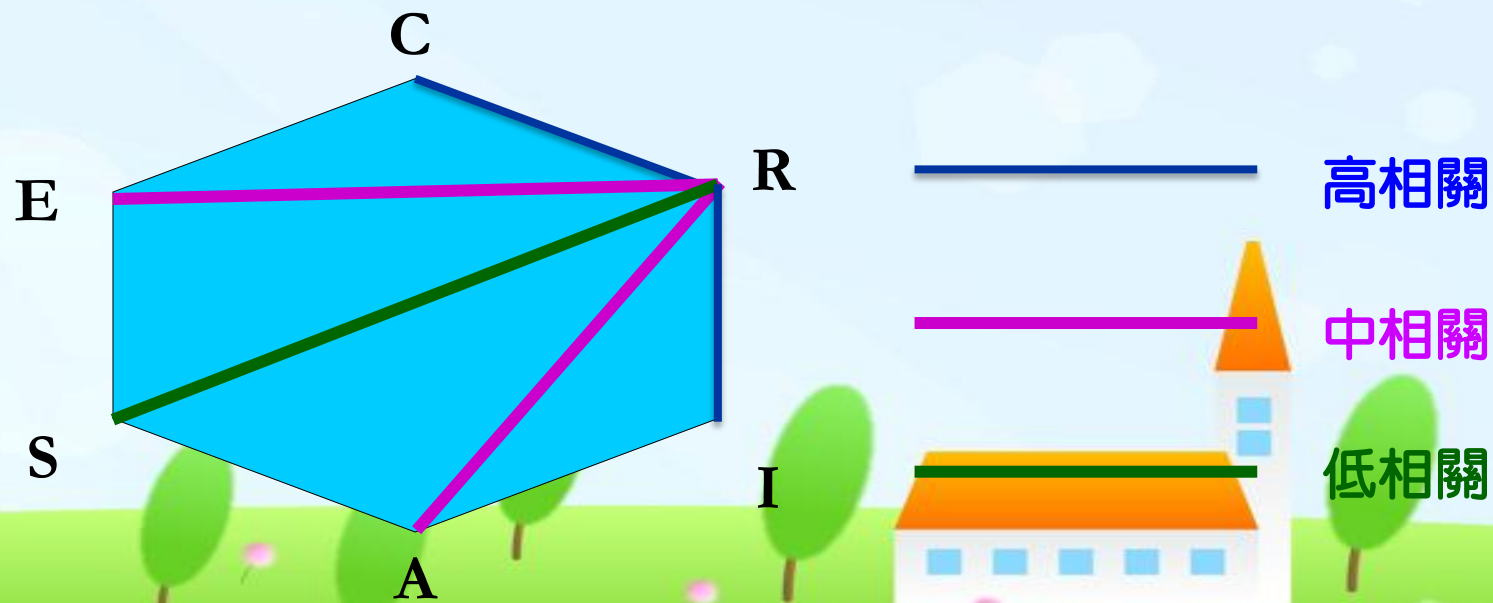
突破傳統框架  
天馬行空的  
想像豐富生活



# 檢視測驗結果：一致性

六個類型可用六角形的關係來標示，並按照一個固定的順序排成 R-I-A-S-E-C。六個類型彼此之間**心理特質相近或相反的特性**。

六角位置相鄰→（前兩碼）類型間的一致性越高，生涯發展較穩定  
一致性底→因「衝突」的心理特質而發掘新的可能性。

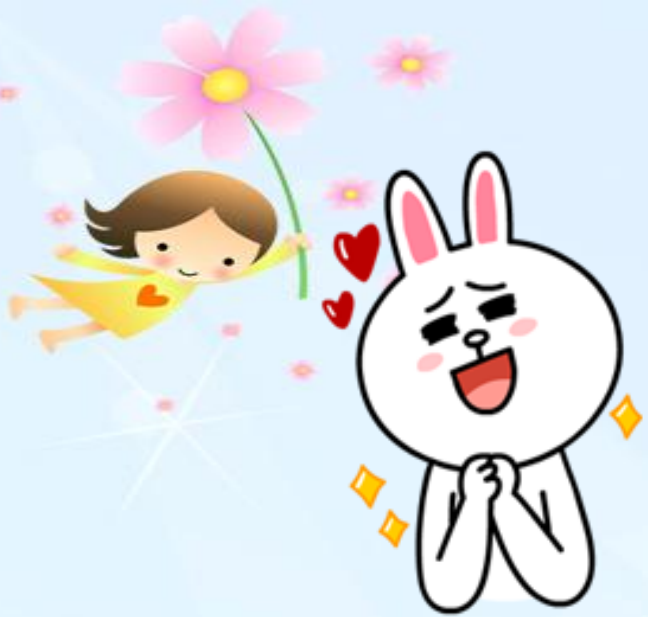




## 解讀測驗時 須注意?

1. 如果類型代碼之間的差距小於6，則代碼可以互換。
2. 區分值小於3，測驗沒有辦法幫助同學區分他的興趣類型。(興趣尚未分化)
3. 興趣測驗結果不能作為選課的唯一指標，需對課程及外界資訊進一步瞭解。(測驗價值--透過測驗來倒帶&反思)





# 興趣量表

## 在選組選系之應用

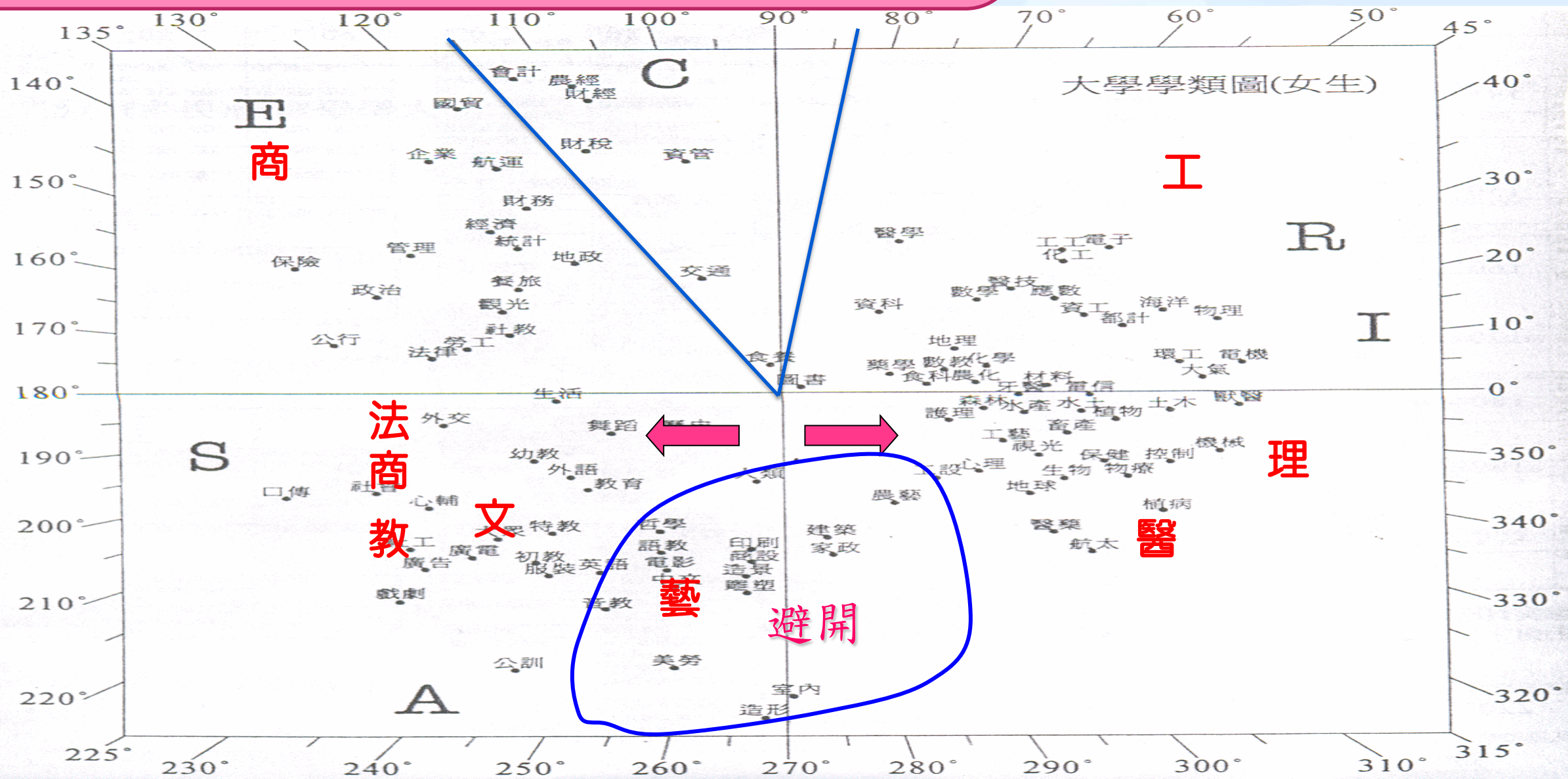
★學類扇形區域：扇形區域內包括的學系有可能就是興趣的範圍（[如圖](#)）。

★學類代碼表：測驗解釋手冊p.6-p.13

★十八學群索引表：從**首碼**了解自己較適合的學群。



# 學類扇形區域：趨吉避凶



# 興趣六型的能力自評表



- 資料管理
- 文書
- 計算
- 數字敏覺
- 登錄
- 條理組織

事務 C

Data

E 企業

實用 R

People

Things

- 想像
- 創作
- 語言
- 寫作
- 藝術
- 表演

- 手工操作
- 製作維修
- 空間知覺
- 運動
- 觀察推理
- 分析探究

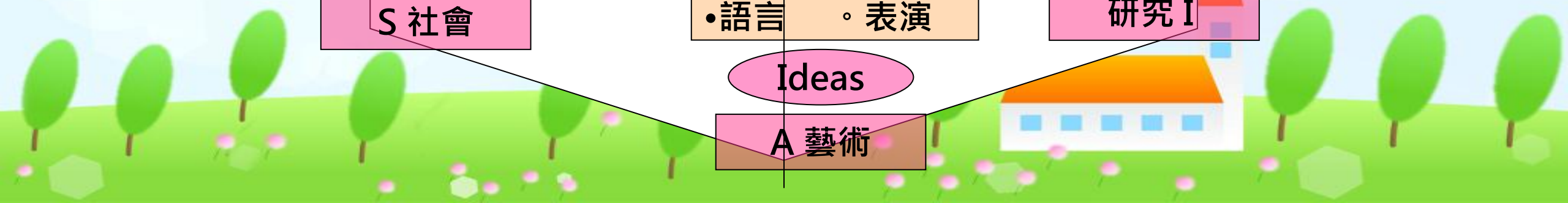
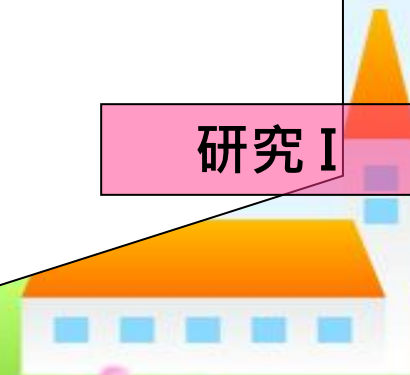
S 社會

研究 I

Ideas

A 藝術

- 領導管理
- 溝通協調
- 推銷說服
- 社交
- 教導
- 助人





社會組：興趣代碼第一碼為  
藝術型(A) 社會型(S)  
企業型(E) 事務型(C)

自然組：興趣代碼第一碼為  
實用型(R) 或 研究型(I)



興趣量表在選組選系之應用

- 選錄中心
- 測驗考試
- 委辦業務
- 下載專區
- 研究報告
- 國際交流
- 其他資訊
- 相關網站
- 常見問題
- 財務公開專區
- 個人資料專區

訊息公告 103學年度學科能力測驗報名(開放報名時間: 2/27 上午9時至各場次)

- 103.03.11 「大學招生及入學考試調整研究方案」全國分區說明會資料開放下載! NEW
- 103.03.10 「103年研究用試題」測試(開放報名時間: 3/12上午9時至下午5時) NEW
- 103.02.27 大學招生及入學考試調整研究方案分區說明會(新聞稿)
- 103.02.27 「大學招生及入學考試調整研究方案」全國分區說明會(開放報名時間: 2/27 上午9時至各場次之分區說明會(下午5時止) NEW
- 103.02.25 本中心統計專長人員求才啟事 NEW
- 103.02.21 103學年度學科能力測驗成績複查結果 NEW
- 103.02.14 選才電子報第234期出刊了! NEW
- 103.02.11 大學入學考試中心新聞稿
- 103.02.07 103學年度學科能力測驗試題或答案之反映意見回覆
- 103.02.07 103學年度學科能力測驗各考科選擇(填)題答案確定
- 103.01.23 103學年度學科能力測驗 國文考科非選擇題閱卷說明、英文考科非選擇題閱卷評分原則說明
- 103.01.19 103學年度學科能力測驗各科插題
- 102.12.04 新書到貨! 102學年度指定科目考試試題與解析即出版,內容包含各科試題、參考答案及試題解析等資料。「國、英、數甲、數乙、物、化、生、史、地」合科方式出版,每本定價200元。
- 102.11.18 新書到貨! 「認識高中英語聽力測驗1」,即日起發售,定價100元。
- 102.09.30 101課綱(104年開始施測)學科能力測驗暨指定科目考試及歷史考科考試說明
- 102.08.30 高中英語聽力測驗參考試卷公告
- 102.08.23 102學年度指定科目考試國文考科及英文考科作文佳作
- 102.08.20 103學年度各項考試身心障礙考生應考服務「在校表」與「診斷證明書」
- 102.06.28 新書到貨! 102學年度學科能力測驗試題與解析即出版,內容包含各科試題、參考答案及試題解析等資料。「國文、英文、數學、社會、自然」合科的編輯本,每本定價150元。
- 102.05.15 102年研究用試題
- 102.05.08 本年度持續辦理向高中教師徵題,詳情請見徵題辦法
- 102.03.22 102學年度指定科目考試簡章及有聲版
- 101.09.28 99課綱(102年施測)學科能力測驗暨指定科目考試考試卷公告 [學科能力測驗] [指定科目考試]
- 101.05.07 「大學招生資訊網」自即日起上線開放查詢

選才第234期  
103.2.14 出刊了

自100年1月1日起  
累計瀏覽人次:  
9298074

興趣代碼查詢學類代碼



請輸入你的興趣代碼

單碼查詢

雙碼查詢

三碼查詢

探索時,可依你的興趣代碼,找出相似興趣類型的學系。  
例如:您的興趣代碼為 RIC  
單碼查詢時,可輸入R 或 I  
雙碼查詢時,可輸入 RI  
三碼查詢時,可輸入 RIC



[直接瀏覽學類代碼表](#)    [123個學類最具代表之興趣碼及該學類所屬學群](#)



# 發現自己的 熱情

村上龍：

『好奇心，是通往世界的入口』、  
「世界上不是沒有你喜歡的東西，  
而是你還沒有遇見。」

2004工作大未來—從13歲開始迎向世界

探索興趣



# 測驗應用小叮嚀

- 測驗結果準嗎？
- 性向測驗 v.s 興趣量表

➤ 準、不準、不知道



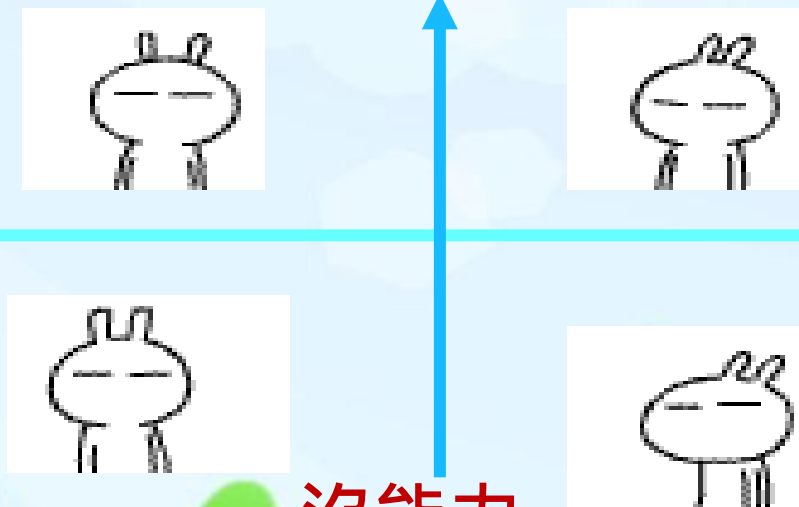
興趣量表與性向測驗結果不一致時，怎麼辦？

沒興趣

有興趣

有能力

沒能力



# 當我的熱情與天才不合時？

- 檢視測驗結果是否具參考價值?!
- 可搭配各學科表現，看看哪幾科的表現是較好且穩定的，再配合興趣做選擇。
- 評估：
- ♥ 以**興趣量表結果**為主，但須考量並評估風險，如：能力是否充足、學科的表現是否可勝任..。
- ♥ 以**性向測驗結果**為主，分析優勢，並從中尋找熱情。





★ 興趣 + 能力 = 快樂工作

★ 有興趣 + 但沒有能力  
= 加倍努力，莫忘初衷

★ 沒興趣 + 有能力  
= 用成就感增加興趣