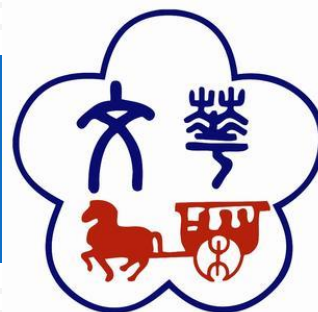


價值的創造與分配

財金系介紹



國立中興大學財務金融學系

講師: 林盈課 2017/03/09

講師林盈課 簡介

- 國立中興大學 財務金融學系教授兼系主任
 - 國立清華大學 化學工程學士
- 美國北卡羅來納大學夏綠蒂分校 企管管理碩士
 - 美國德州大學阿靈頓分校 財務管理博士
- 勞動基金監理委員會 監理委員
- 國民年金監理委員會 監理委員



國立中興大學
National Chung Hsing University

中興大學



National Chung Hsing University

專業知能、應用整合、審美求真、反思創新、自我表達、團隊合作、在地關懷、全球思維

中興大學學術單位

文學院

農資學院

理學院

工學院

生命科學院

獸醫學院

管理學院

法政學院

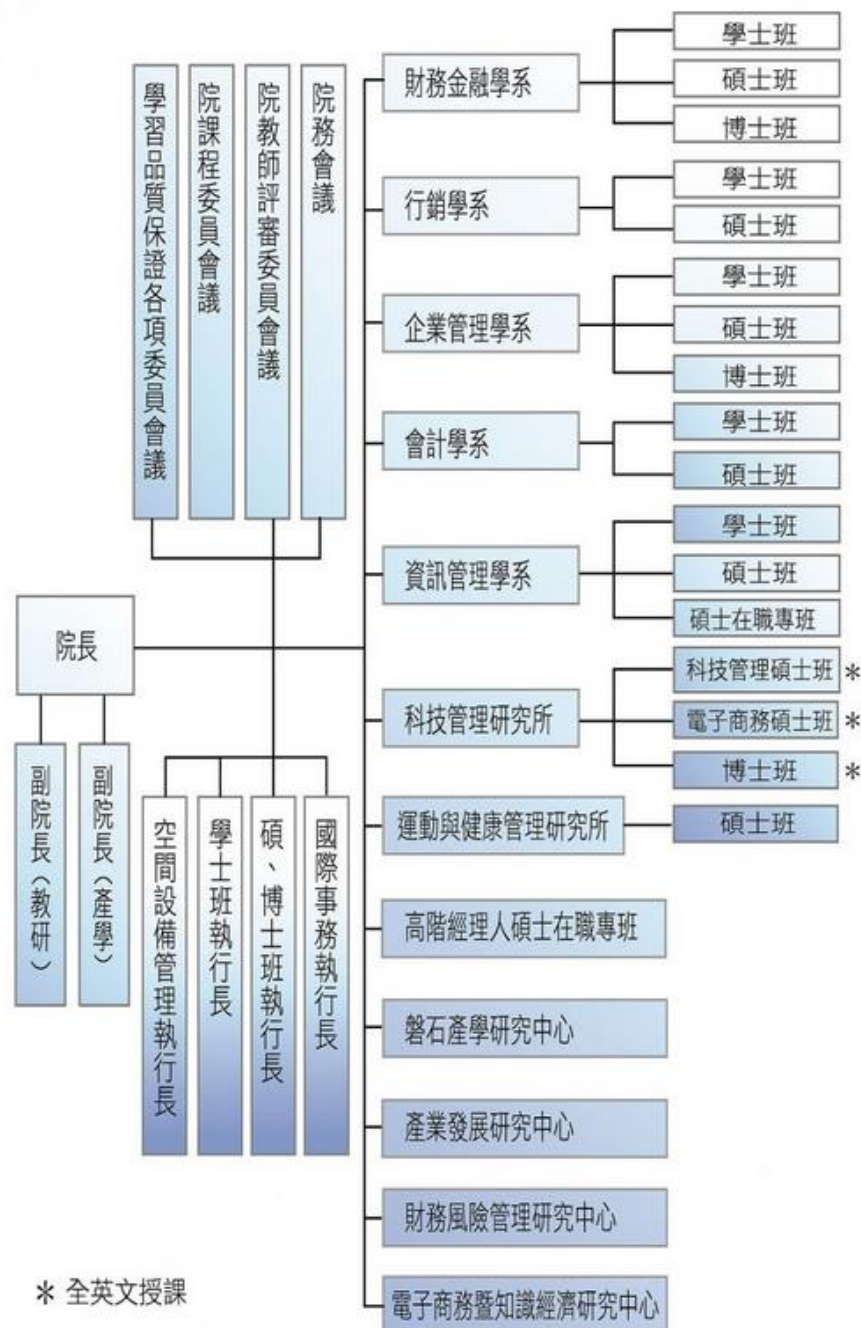
通識教育中
心

創新產業推
廣學院

研究中心

管理學院

區域	中興大學 姊妹校
美洲	46所
歐洲	49所
亞洲	66所
大洋洲	7所



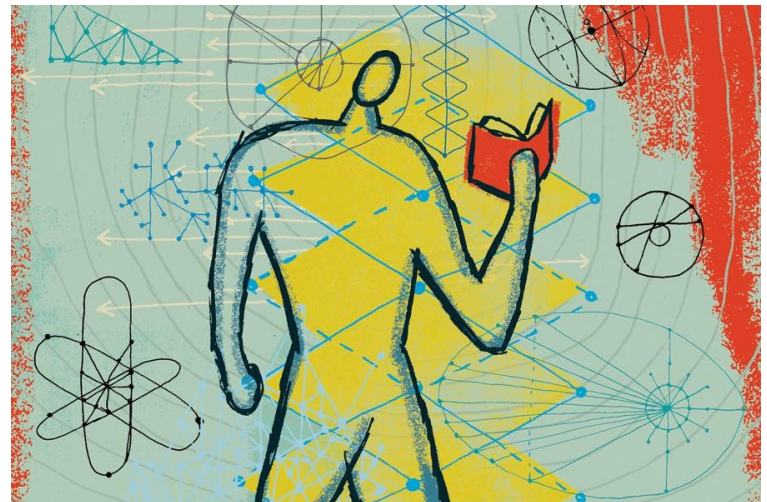
* 全英文授課

為何上大學？ 學什麼？

先學**做人**

再學做**專業的人**

最後學做**跨領域的人**



財金系研讀什麼？

賺錢的技術

- 企業財務管理
- 金融機構/市場
- 資產/投資管理
- 財務工程
- 風險管理
- 行為財務

解決問題的方法

- 數學/統計/機率
- 研究方法/模型設計
- 運用電腦的能力
- 溝通的能力
(撰寫報告/簡報)

師資現況

現有專任師資：共14位

職稱	姓名	最高學歷	專長
教授	董澍琦	美國德瑞索大學財務金融博士	總體金融、投資管理
教授	林丙輝	英國曼徹斯特大學商學院財務博士	衍生性金融商品與財務工程、財務分析、
教授	陳美源	美國伊利諾大學香檳校區經濟系博士	經濟計量、財務計量
教授	陳育成	國立政治大學會計博士	財務報表分析、管理會計、高等會計、
教授	紀志毅	美國哈佛大學經濟博士	個體經濟學、產業經濟學
教授	葉仕國	國立臺灣大學商學博士	債券市場、新種金融商品、財務分析、
教授	徐俊明	美國雪城大學財務金融博士	財務管理、投資管理
教授	楊聲勇	美國德瑞索(Drexel)大學財金博士	國際財務管理、國際金融與投資、金融風險評估與管理

師資現況

職稱	姓名	最高學歷	專長
教授	林盈課	美國德州大學阿靈頓分校財務金融博士	資產管理、創業投資與 私募股權、行為財務
教授	林月能	英國曼徹斯特大學財務博士	財務工程、金融風險管 理、波動度資產
教授	楊東曉	美國路易斯安那州立大學財務金融博士	經理報酬、公司管理、 衍生性金融商品與風險 管理
副教授	李超雄	日本筑波大學社會工學研究科博士	企業流程管理、會計學、 管理會計學
副教授	葉宗穎	國立台灣大學財金所博士	財務工程、財務計量、 行為財務
助理教授	戚永苓	美國亞利桑那州立大學金融學博士	公司金融、企業創新、 合併與收購、激勵政策 與契約理論

學生可依其背景與志趣，選修專長課程

企業財務管理，除必修課程外，可選修金融機構與市場、管理會計、財務風險管理、國際財務管理、財經法規、財金資訊管理、與業購併等課程。

金融市場管理，除必修課程外，可選修金融機構與市場、總體經濟學、投資銀行管理、財務風險管理、財經法規、創業投資管理、與企業購併等課程。

投資組合管理，除必修課程外，可選修證券投資分析、資產管理、金融機構與市場、總體經濟學、財務風險管理、財經法規、財金資訊管理、利率與債券市場等課程。

財務工程，除必修課程外，可選修財務數學、投資銀行管理、數值分析、金融創新、財務風險管理、資產證券化、財務工程、企業購併、財金資訊管理等課程。

拿來主義 (Take what you wish)

- 勇於跨領域學習
- 無論看中什麼學科知識，只管拿過來用
- 各學科最基本的原理(三個原理)優先
- 弄清處那些知識的原始出處(怎麼來的呢?)
- 反向思考: 尋求證據否定已有的理論，讓最初的理論更完整。
(我將來會死在何方？永遠不去那裡。)

Three Basic Concepts in Finance

1. Time Value of Money

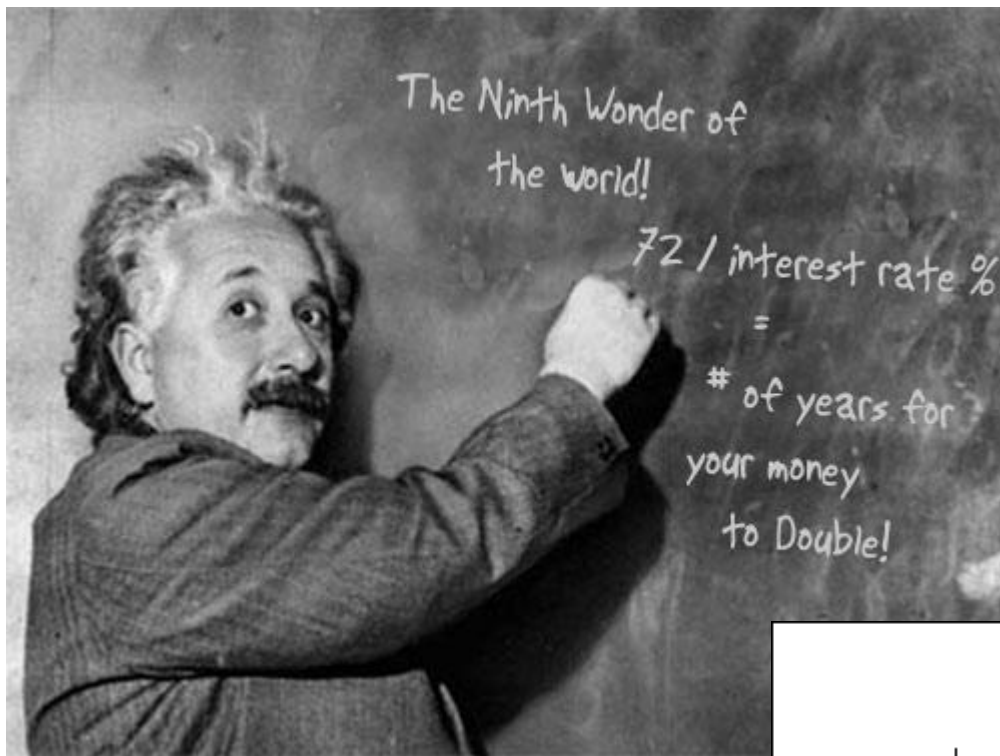
- Present value and future value
- Compounding growth rate

2. Risk and Return

- Positive relation between risk and return
- Choosing among risky alternatives

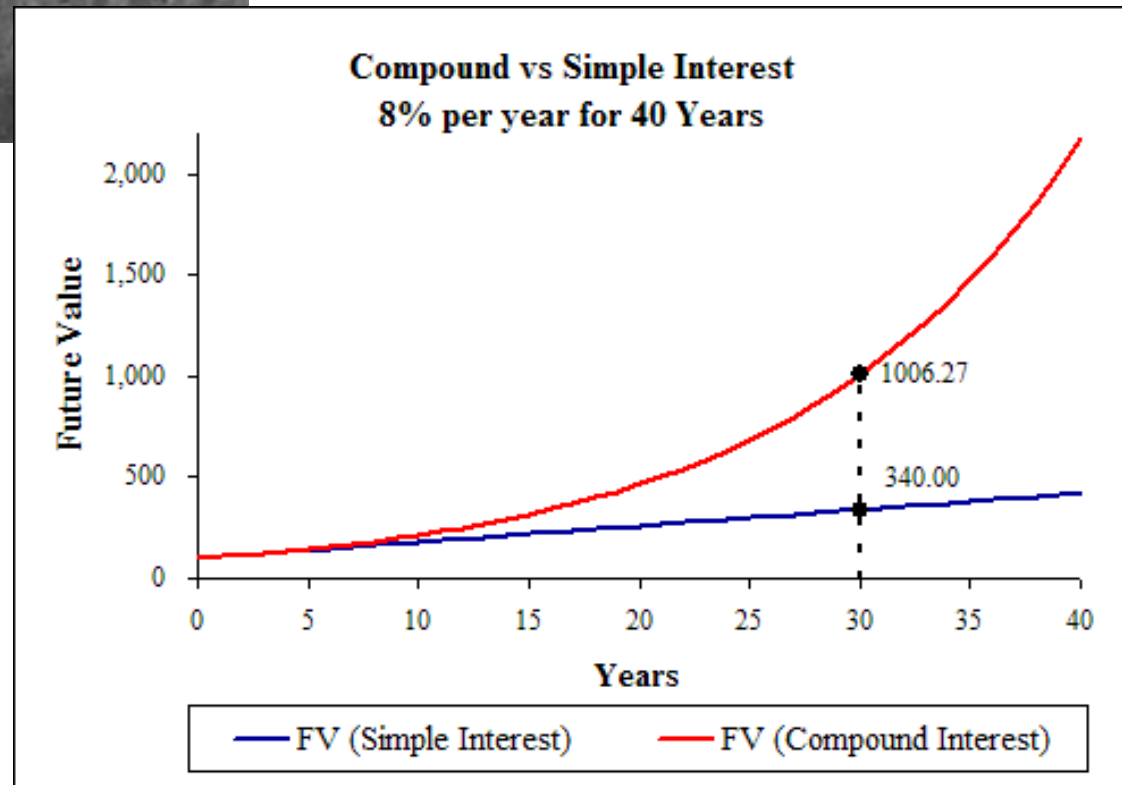
3. Optimal utility

- Marginal utility
- Local optimality



「複利的威力 遠大於原子彈」

$$(1 + 20\%)^{45} = 3657$$



管家理論

夢幻管家

投資



巴菲特

軟體



比爾.蓋茲

硬體



郭台銘

半導體



張忠謀

電商



馬雲

地產



李嘉誠

為什麼選中興大學財務金融學系?

** 城市生活

** 獎助學金

** 國外交換生學習

** 跨領域/跨校學習

** 教授/系友/校友/經濟獨立的專業

財金系/研究所畢業之後能做什麼？

- **** 金融業/會計業
- *** 企業界
- ** 政府部門
- * 自行創業
- * 學術研究



結論：科學+藝術

科學

邏輯訓練
機率思考
勇於認錯



藝術

盡人事
聽天命
善護念



價值是什麼？

如何創造與分配？

