

# 您也許不知道的臺科大

2019/3/07 文華高中

報告人: 李維楨

國立臺灣科技大學機械工程系 副教授  
全校不分系 主任  
應用科技學士學位學程 主任  
工業4.0實作中心 副主任



## 臺科大簡介

- 🦅 民63年 - 臺灣第一所技術學院
  - 國立臺灣工業技術學院
- 🦅 民86年 - 改制為國立臺灣科技大學
- 🦅 學生人數 - 大學部 5,600人
  - 碩士班 3,500人
  - 博士班 1,000人
  - 外籍生 逾500人

高中生  
佔30%

男女比7:3



# 遍佈五大洲

## Asia

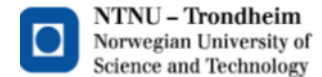


## North America



# 交換學生/雙聯學制

## Europe



## 本校國際化簡介:

### -本校締約學校list

亞洲	歐洲	美洲	大洋洲	非洲	合計
172	124	27	11	3	337



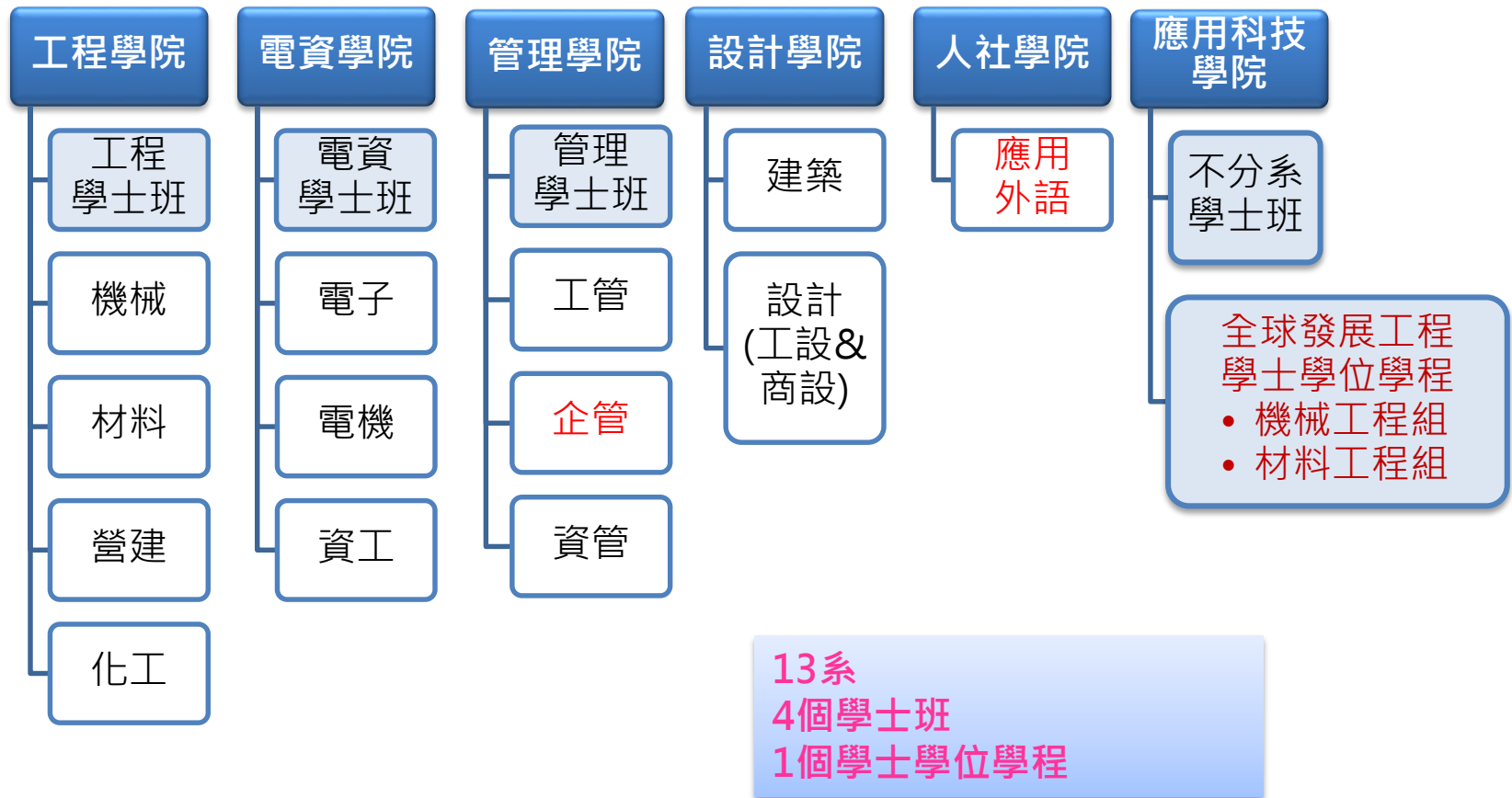
### -申請海外研習申請及通過人數

	交換生	獎學金	雙聯學制	暑期研習	實驗室研習
通過人數	163	161	18	69	14

## 高中生申請海外研習具語文優勢



# 臺科大系所





## 何謂不分系？

進入臺科大時不屬於任一科系，唸完大一後再依個人意願分流(等同於轉系)進入臺科大13個系的任一系，除**設計系(註1)**外其餘各系均無任何限制。

註1: 須通過5門指定課程方可選讀設計系。

## 唸不分系有何好處？

- 不分系的主要訴求為：**延後分流**。
- 進來臺科後，可接受學校、主修系導師、學長等輔導，於大一結束時選擇合適自己的主修系。

 詳見不分系學士班網頁 <http://jc.ntust.edu.tw/home.php>

# 全球發展工程學士學位學程

 何謂全球發展工程學士學位學程？

此為臺科大與日本東京工業大學(簡稱東工大)合作辦理學程內分二組：**機械工程與材料工程**，每組各收5名高中生及5名高職生。



東工大教授會於暑期前來臺科大與臺科大教授合力開授2門課程(**英語**授課)，也會提供數個名額供本學程表現優異學生(非全部學生)於大四前往東工大進行專題研究。

本學程除暑期課程以英語授課外，其餘課程均在機械系及材料系以中文授課。本學程畢業證書會由臺科大應用科技學院全球發展工程學士學位學程授予。

## 全球發展工程學士學位學程組成



- **入學管道及背景**

**機械工程組**：高中申請入學 5人  
四技甄選入學 5人

**材料工程組**：高中申請入學 5人  
四技甄選入學 5人



# 全球發展工程學士學位學程



## 唸全球發展工程學士學位學程有何好處?

- 有機會到東工大進行1學期研究，優秀學生將補助出國經費。
- 可於臺科大修習到東工大教授所開授的課程
- 必修學分較少，相對容易修習雙主修或輔系
- 課程學科、實務、外語並重，並強調專業實作及跨國實務專題。
- 提供國際化訓練，境外交流及國際合作經驗，增進國際競爭力。
- 日文為必修，學生畢業至少具備二種國際語言能力，即日文及英文能力。

# 全球發展工程學士學位學程

## アジア/台湾

相手機関(部局)名称	締結(年月)	研究者交流	学生交流	学生交流不徴収	学術情報交換
国立成功大学	1997.11	✓	✓	-	✓
国立清华大学	1998.11	✓	✓	✓	✓
国立台湾大学	1999.1	✓	✓	✓	✓
国立交通大学	2004.11	✓	✓	-	✓
国立中央大学	2007.10	✓	✓	✓	✓
国立台湾科技大学	2018.3	✓	✓	-	✓

- 臺科大與東工大合作，教師及研究人員交流、學生交流、研究交流。
- 於2018.03與東京工業大學簽屬MOI





NTU SYSTEM  
國立臺灣大學系統

# 國立臺灣大學系統

- 臺灣科技大學
- 臺灣大學
- 臺灣師範大學
- 2016年正式成立國立臺灣大學系統

## 內容

- 跨校修課、抵免學分
- 共享教學資源、圖書資源、網路資源、電腦軟硬體設備
- 合作研究、招生、國際合作、舉辦各項活動



校園國際化  
(國際學生人數全台  
第一)

出國交換  
(高中生語文優勢  
大，機會多)

台灣大學系統  
(與台大、師大三校  
聯盟，跨校修課)

強調業界實務  
課程(與產業接軌)

企業愛用  
(就業率各校第一)

# 加入臺科大優勢

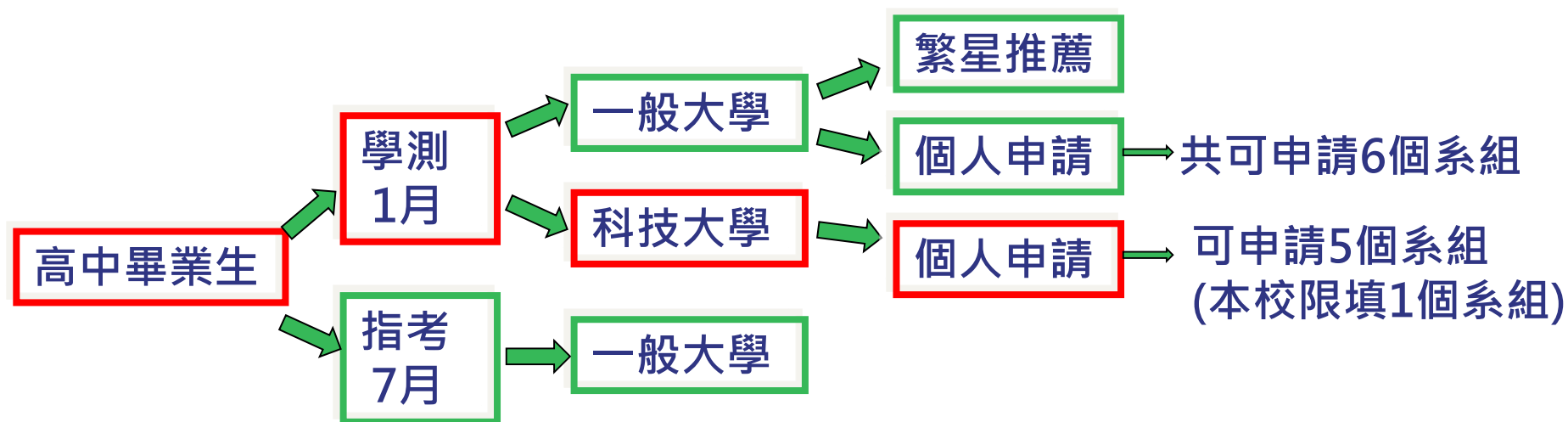
- 選派優秀學生出國研習(獎助金補助)、出國實習
- 跨國雙學位計畫(美國、捷克、比利時、瑞士、日本)
- 交換學生計畫 ( 歐美、大陸等數十個國家 )
- 學士班選課彈性大(鼓勵跨領域修習)
- 自主選課：學生有雙主修、輔系、跨領域學程等選擇
- 優秀學生入學獎學金—30萬(學測前1%)
- 可提前畢業
- 逕讀博士、五年學碩士

# 對科技大學的疑惑

- 高中生在技藝上比不過高職生
- 科技大學與一般大學的差異
- 高中生適應科大的狀況
- 書面審查資料如何準備



## 高中生升學進路簡介



★ 本校僅能透過『學測』申請入學，指考無名額

# 107學年度錄取分數

系所組別	正取			實際報到		
	名額	學測成績最高	學測成績最低	實際報到名額	學測成績最高	學測成績最低
不分系學士班	40	73	67	39	69	64
工程學士班	40	72	63	40	67	63
電資學士班	40	73	68	40	69	63
管理學士班	40	72	63	40	66	63
設計系工設組	16	74	65	16	71	64
設計系商設組	17	70	64	17	70	61
機械工程系	7	70	67	2	67	64
材料科學與工程系	45	73	66	45	70	63
營建工程系	17	69	63	17	69	61



# 107學年度錄取分數

系所組別	正取			實際報到		
	名額	學測成績最高	學測成績最低	報到名額	學測成績最高	學測成績最低
化學工程系	18	73	66	18	69	62
電子工程系	9	75	67	8	67	63
電機工程系	7	71	70	--	--	--
資訊工程系	4	73	71	--	--	--
工業管理系	40	70	63	40	66	61
資訊管理系	3	71	67	1	67	67
建築系	21	73	68	21	68	64
全球發展學程- 機械組	5	73	70	5	66	64
全球發展學程- 材料組	5	74	65	5	74	65

 查詢網址 <http://www.admission.ntust.edu.tw/files/14-1004-32295,r2-1.php>

## 108學年度申請入學各系名額

- 🌐 應用科技學院全校不分系學士班 40名
- 🌐 全球發展工程學士學位學程機械工程組 5名
- 全球發展工程學士學位學程材料工程組 5名
- 🌐 各院不分系
  - 工程學士班 40名
  - 電資學士班 49名(108學年度電機系名額挪至電資學士班)
  - 管理學士班 40名

## 108學年度申請入學各系名額

### 各專業學系

工業管理系	40名	材料科學與工程系	45名
機械工程系	7名	營建工程系	17名
化學工程系	18名	電子工程系	9名
資訊工程系	2名	資訊管理系	3名
設計系工設組	16名	設計系商設組	17名
建築系	21名		

★ 本校各院系僅辦理「書面資料審查」，無面試

## 《Cheers》 2017, 2018, 2019 年全國辦學績效最佳大學第一名

【校長互評】2017大學辦學績效最佳Top20：台科大躍升奪冠

f 讚 分享 449



作者：Cheers雜誌 / 2017-02 / 圖片：攝影 廖祐璋

## 2019臺科大QS世界大學排名

2019年QS世界大學排名					
排名	大學	2018排名	排名	大學	2018排名
72	 台灣大學	76	-415	 中央大學	391
-163	 清華大學	161	-429	 長庚大學	481-490
-208	 交通大學	207	561-570	 台北科技大學	601-650
234	 成功大學	222	601-650	 政治大學	601-650
-257	 台灣科技大學	264	651-700	 中國大學	601-650
-292	 陽明大學	329	801-1000	 逢甲大學	801-1000
308	 台灣師範大學	289	801-1000	 輔仁大學	801-1000
362	 台北醫學大學	398	801-1000	 中正大學	-
-402	 中山大學	388			

中央社製圖

# Q & A



歡迎有遠見、有抱負的您加入臺科大

※臺科大招生資訊 <http://www.admission.ntust.edu.tw/files/11-1004-68.php>