



# 國立臺北大學 不動產與城鄉環境學系

黃金聰 系主任



我們是……

學士班  
進修學士班 → 碩士班 → 博士班

培育對土地 (不動產與城鄉環境) 之  
規劃、經營及管理的搖籃



# 本系簡介-沿革

1949 成立「臺灣省立行政專科學校-地政科」→為臺灣最早成立地政科系之大專院校



臺灣最早成立地政科系之大專院校

2004 更名為「國立臺北大學不動產與城鄉環境學系」

2009 搬遷至「三峽校區」，通過高教評鑑中心第一週期系所評鑑

2016 通過高教評鑑中心第二週期系所評鑑

2019 本系成立70週年、與國家住宅及都市更新中心合作

2020 與新北市政府地政局官學合作、兆豐銀行產學合作

2022 通過第三週期系所品質保證認可、與新北市城鄉局官學合作



# 師資成員與學生組成

## 師資

教授 12人  
副教授 7人  
助理教授 3人  
行政助教 4人

## 班別

學士班 2班/年級 60人/班  
進修學士班 1班/年級  
碩士班 20人/年級  
博士班 3-5人/年級

- 所有專任教師均具有博士學位
- 台灣 11 位 (50%)，台大、政大、師大、北大、交大、成大、中正
- 國外 11 位 (50%)：美 3 位、日 1 位、英 3 位、德 2 位、澳 2 位

本學期已新聘入2位老師，將繼續增聘1-2名



# 本系簡介—空間



四樓大廳(本系所屬樓層)



航測及遙測教室



地理資訊系統教室



測量儀器室



研討教室



一般教室

# 本系簡介-軟硬體設備

## ✓ 課程教學 或 研究分析 軟體：

不動產風險分析軟體、Eviews財經計量分析軟體、不動產估價資料庫、都市分析套裝軟體、ARC-INFO、Arc-IMS、ArcSDE、ArcGIS10.x、ArcGIS10.x、Mapguide、MapInfo、Super GIS、航測及遙測專業軟體Erdas LPS、數位電子地圖資料庫、數值地形模型資料庫、數位衛星影像資料、航照影像資料、交通路網圖…



UAV無人飛行空拍機



3D印表機



學生操作無人機

輔導報考無人機專業操作證證照

# 國內不動產與城鄉環境相關科系

## 國立 **臺北大學/不動產與城鄉環境學系**

政治大學/地政學系

成功大學/都市計劃學系、測量與空間資訊學系

屏東大學/不動產經營學系

## 私立 長榮大學/土地管理與開發學系

逢甲大學/土地管理學系、都市計畫與空間資訊學系

文化大學/土地資源學系、市政暨環境規劃學系

銘傳大學/都市規劃與防災學系

崑山科技大學/房地產開發與管理學系

德霖技術學院/不動產經營系

# 基礎必修課程

## 1 綜合性基礎學科

- ✓ 以培養學生「不動產與城鄉環境」基本知識與素養；
- ✓ 學生未來投入公、私部門就業或升學進修之重要專業；
- ✓ 後續群組課程之先修課程。

高中108新課綱

經濟學、統計學  
都市計畫、環境規劃  
土地經濟學、不動產估價  
測量學、地理資訊系統  
民法、土地法、

**地理**：地圖、GIS(空間資訊科技)、區域議題探究(社會環境議題)、探究與實作：地理與人文社會科學研究

**公民與社會**：現代社會與經濟、民主政治與法律、探究與實作：公共議題與社會探究  
<對念地理、公民與社會有興趣的同學，不一定只能去念地理、法律、經濟科系，到本系有更多選擇>

## 2 綜合應用與學習成果展現：不動產與城鄉環境專題(大四)





# 群組 選修課程

- ✓ 2下開始依個人興趣修習課程群組。2上【課程群組說明會】詳細解說
- ✓ 修習課程群組不需事先登記，亦可隨意跨組選修，但至少需修完1組全部課程方可畢業。
- ✓ 不同於分組課程，課程群組整合選修課程，提供學生有系統且有彈性選擇選修課程。



# 特色課程

1 不動產經營管理

2 規劃實務

3 測量實務

4 城鄉社區安全與減災實務

5 土地政策

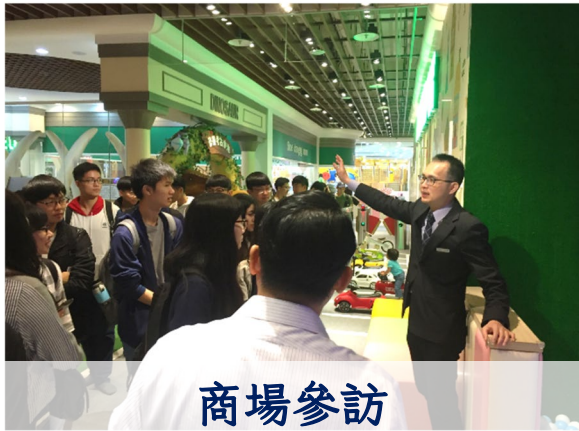
6 不動產與城鄉環境  
實務操作(職場實習)

7 不動產與城鄉環境專題

# 特色課程

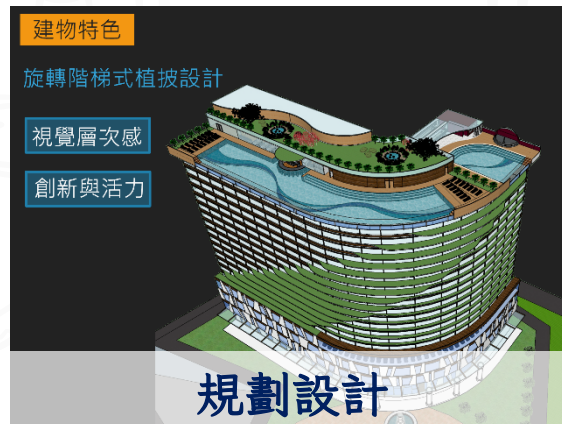
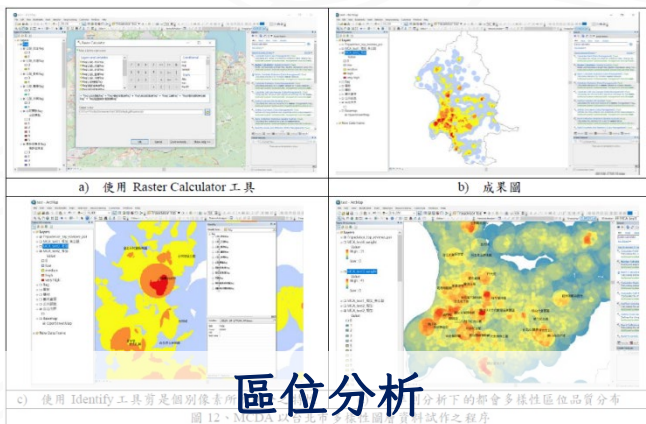
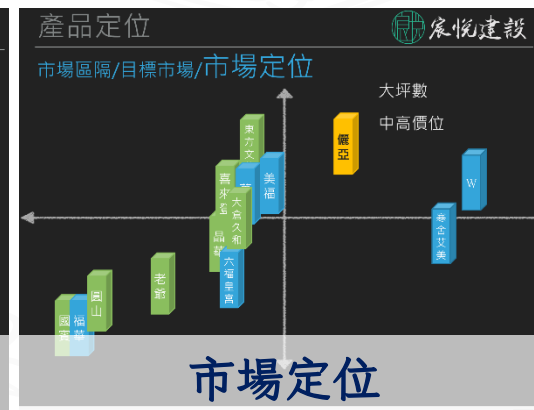
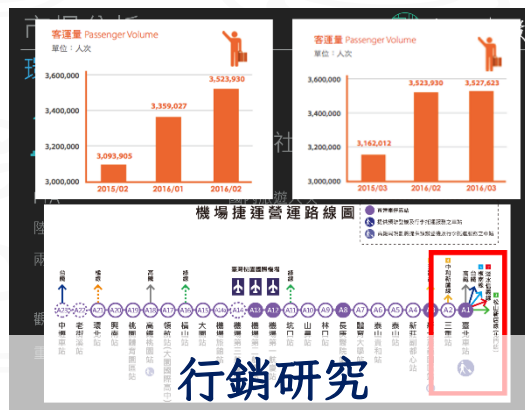
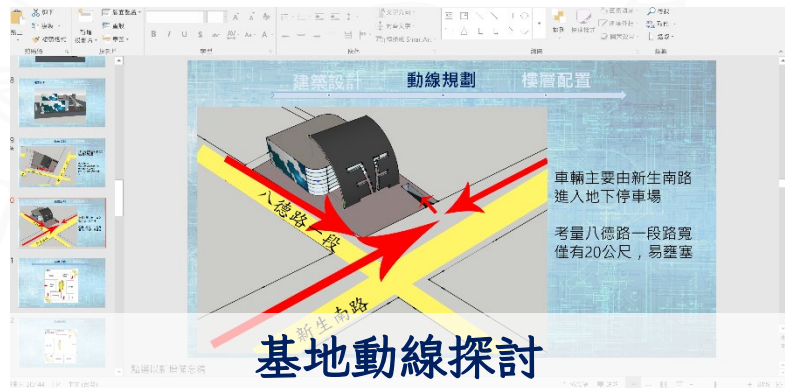
## 1 不動產經營管理

- ✓ 小組實務案例操作
- ✓ 以購物中心經營管理為主，搭配個案參訪
- ✓ 經營管理計畫、規劃設計計畫，以及財務計畫之配合



# 特色課程

## 1 不動產經營管理—學習成果



敏感度分析

情境模擬	調整因子	調整率	NPVe	IRR
樂觀情形	住用率	10%	5,467,589,930	22.27%
	OER	-13%		
最可能情形	土地成本	-20%	3,109,643,453	17.59%
	住用率	0%		
悲觀情形	土地成本	0%	3,338,756,738	13.46%
	住用率	-10%		

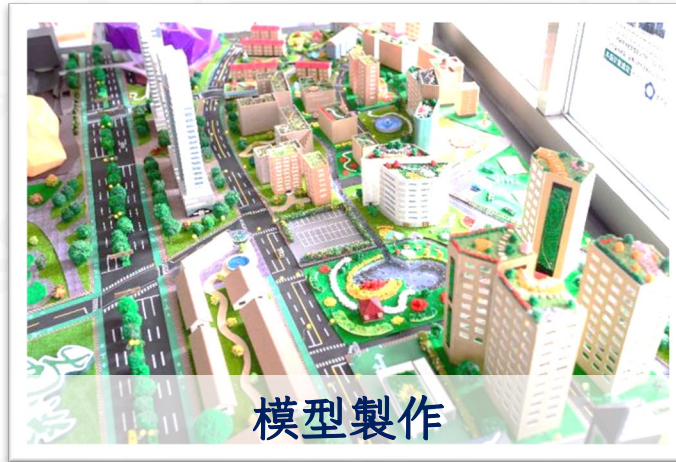
### 財務評估



# 特色課程

## 2 規劃實務

- ✓ 小組操作規劃都市
- ✓ 邀請業界專家到場指導，提供意見
- ✓ 學習成為規劃師



# 特色課程

## 3 測量實務

- ✓ 測量→計算→繪圖
- ✓ 有系統的、密集式的測量實作
- ✓ 可先熟悉未來進入職場的測量工作



地政事務所參訪



校外測量體驗



校園測量

# 特色課程

## 4 城鄉社區安全與減災實務

- ✓ 因應全球氣候與環境變遷衝擊，減災與社區安全極為重要
- ✓ 分組進入社區探訪與實作討論



# 特色課程

## 5 土地政策

- ✓ 以公共的角度及一般民眾的需求來思考與觀察國家土地政策的背景、必要性與衝擊
- ✓ 分組下鄉進行田野訪查



田野訪查



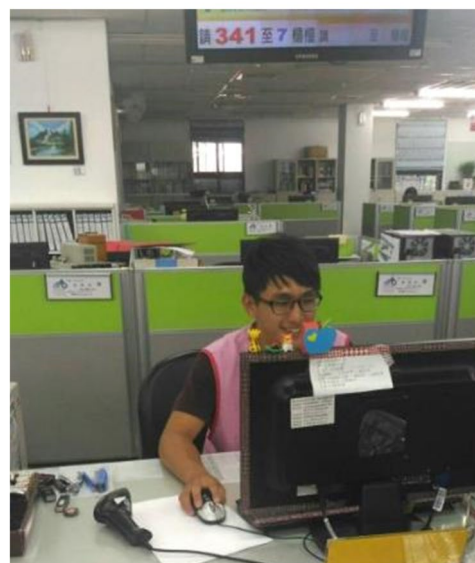
田野調查報告



# 特色課程

## 6 不動產與城鄉環境實務操作

- ✓ 職場實習
- ✓ 認識未來就業市場



地政事務所服務台



測量實習



不動產個案參訪



實習專案操作



地政事務所參訪

# [不動產與城鄉環境實務操作] 實習機構 (3年級)

## 政府部門

 內政部營建署 Construction and Planning Agency Ministry of the Interior	 臺北市府地政局 Department of Land Administration, Taipei City Government
 桃園市政府地政局 Department of Land Administration, Taoyuan	 新北市政府地政局 Land Administration Department New Taipei City Government
 臺中市政府地政局 LAND ADMINISTRATION BUREAU OF TAICHUNG CITY GOVERNMENT	 臺南市政府地政局 Bureau of Land Administration, Tainan City Government
 高雄市政府地政局 Land Administration Bureau, Kaohsiung City Government	 臺北市府都市發展局 TAIPEI Department of Urban Development, Taipei City Government
 新北市政府城鄉發展局	 都市發展局 臺中市都市發展局
 國家住宅及都市更新中心 HURC National Housing and Urban Regeneration Center	 行政法人 國家災害防救科技中心 National Science and Technology Center for Disaster Reduction

## 私部門

 長豐工程顧問股份有限公司	 鼎漢國際工程顧問 thi consultants inc.	 中冠科技顧問股份有限公司	 育辰 工程顧問股份有限公司 WINCHAIN CONSULTANTS CO., LTD.
 禾拓規劃設計顧問有限公司	 太乙工程顧問股份有限公司 Tai-Yi Associates, Inc.	 弘傑都市規劃顧問團隊 弘傑不動產業務股份有限公司	 V-LAND 大有國際
 宏大不動產業務群	 巨乘不動產估價師聯合事務所 G-Beam Real Estate Appraisers Firm	 CUSHMAN & WAKEFIELD 戴德梁行	 中華徵信不動產估價師 聯合事務所
 ALP 永聯物流開發	 savills 第一太平戴維斯	 和通建設 H&E DEVELOPMENT COMPANY	 國泰建設 國泰人壽 國泰建經 Cathay Life Insurance Cathay Real Estate Management
 信義房屋	 中華不動產仲載協會 CHINESE REAL ESTATE ARBITRATION ASSOCIATION	 Supergeo	 瑞竣科技 Technology Inc.
 JGB Property	 自強工程顧問有限公司 Strong Engineering Consulting Co., Ltd.	 CECI 台灣世暎 工程顧問股份有限公司	 中興測量 Chung Hsing Surveying
 REPro 瑞普 Knight Frank 萊坊	 GIS 地理資訊科學研究專題中心 Center for GIS, NCHS, Academia Sinica	 兆豐國際商業銀行 Mega International Commercial Bank	 Continental 大陸建設 Development Corporation A Member of Continental Holdings
 東亞建經 (1987創立 - 第一銀行投資)	 樂居 LEJU	 歐亞資產評價集團 Euro-Asia Asset Evaluation Group	 展基不動產估價師 聯合事務所

實習單位每年陸續增加中...

# 特色課程

## 7 不動產與城鄉環境專題

### 綜合應用與四年學習成果展現



頒獎



專題成果口頭報告



專題成果口頭報告



專題成果展示

# 地政服務社(隊)

- ✓ 時間：每年寒、暑假
- ✓ 針對不同議題下鄉服務，提供居民免費地政諮詢、家戶訪問與國小育樂營
- ✓ 迄今已30年歷史



# 國際交流

## ✓ 交換學生：

香港理工大學土地測量與地理資訊學系

北京中央財經大學城市與房地產學系

山東大學威海分校空間科學與物理學院系

校級其他外國學校提供之交換機會可至學校首頁/國際事務處/交換學生查詢

<http://oia.ntpu.edu.tw/>

## ✓ 不定期國際參訪活動：

2016-日本東京及其周圍地區都市規劃與建設參訪

2017-日本滋賀縣琵琶湖生態見習及京都建成環境移地研習

2018-日本東京不動產海外研習

2019-新加坡不動產海外參訪



日本滋賀縣琵琶湖生態見習及京都建成環境移地研習



新加坡不動產海外參訪



升學

政府部門

私部門



未來出路？

# 政府部門

## 政府部門



### 中央政府

- 內政部地政司
- 內政部營建署
- 內政部國土測繪中心
- 財政部國有財產署
- 經濟部土地開發單位
- 行政院環保署
- 台電、台糖、中華郵政、台鐵

### 地方政府

- 各縣市政府地政局 (處)暨地政事務所
- 各縣市都市(城鄉)發展局(處)
- 各縣市建設局
- 各縣市工務局

高考、普考、特種地方政府考試：地政類科、都市計畫技術類科、測量製圖類科



# 私部門

- ☑ 不動產估價師事務所
- ☑ 建設公司
- ☑ 資產管理公司
- ☑ 都市更新公司
- ☑ 物業管理公司

- ☑ 金融機構貸款/信託/資產管理
- ☑ 人壽保險公司
- ☑ 不動產投資信託

- ☑ 城鄉規劃與環境管理工程顧問公司
- ☑ 測量或空間資訊公司
- ☑ 管理顧問公司
- ☑ 社區與環境保護非營利組織

- ☑ 地政士事務所
- ☑ 不動產經紀(房地產仲介)與代銷業



# 相關證照考試



# 學術週活動



邀請考取高普考學長姐返校分享

## 學術週

1. 11/30 (一) 高普考都市計畫類科  
鄭鴻文 學長 (內政部營建署)  
場地：公院216教室
2. 12/2 (三) 高考不動產估價師  
汪暉庭 學長(宏大不動產估價師事務所)  
場地：公院206教室
3. 12/3 (四) 高普考地政類科  
沈芝妘 學姊、李晴瑜 學姊  
場地：公院206教室
4. 12/4 (五) 國營事業考試  
鄧文明 學長(台糖公司雲嘉區處)  
徐牧謙 學長(高雄港務公司)  
場地：公院216教室
5. 12/10 (四) 高普考 測量製圖類科  
黃靖宇 學長  
場地：公院206教室

# 繼續升學

## 升學

國內

臺北大學、政治大學、臺灣大學、成功大學、臺灣師範大學、中央大學、…等多校

國外

美國、英國、荷蘭、澳洲、日本…等多國

地政、都市、城鄉規劃、區域及交通規劃、測量與空間資訊、法律、自然與資源環境、環境教育等相關研究所

# 留學選擇

- ☑劍橋大學土地經濟系/地理系
- ☑哈佛大學:設計學院都市規劃與設計、景觀建築
- ☑MIT :房地產研究中心(碩博士班)
- ☑柏克萊大學:都市計畫/不動產研究中心 (碩博士班)
- ☑約翰霍普金斯大學:不動產系
- ☑加州大學洛杉磯分校(UCLA) 城鄉規劃所(109學年度應屆錄取)
- ☑倫敦大學學院城市經濟發展所(109學年度應屆錄取)
- ☑康乃爾大學:房地產金融中心
- ☑國立新加坡大學:房地產系
- ☑香港大學:房地產與建設系
- ☑香港理工大學:建築及房地產系...
- ☑北京大學:城市與區域規劃系/不動產研究鑑定中心
- ☑清華大學:建設管理學系/房地產研究中心
- ☑中國人民大學:土地管理系
- ☑浙江大學:房地產研究中心
- ☑西安交通大學:房地產研究所
- ☑復旦大學:住房政策研究中心
- ☑上海財經大學:不動產研究所
- ☑同濟大學:經緯不動產研究院...



111.5月舉辦線上分享會



# 國家考試與專業證照考試成績斐然

## ■ 國家考試與專業證照考試

□ 高考三等與普通考試

□ 特種地方政府考試

□ 專業證照

## ■ 升學（考取研究所）

□ 108學年度：25人次

□ 109學年度：23人次

年度	高考三等			普通考試			合計
	地政	都市計劃技術	測量製圖	地政	都市計劃技術	測量製圖	
108	19	6	12	20	4	8	69
109	8	7	17	8	6	13	59
110	25	13	5	17	3	7	70

年度	特種地方政府考試			
	地政	都市計畫技術	測量製圖	合計
108	11	1	7	19
109	16	2	3	21
110	14	1	7	22

年度	專業證照						合計
	不動產經紀人	地政士	不動產估價師	都市計畫技師	測量技師	無人機專業操作證證照	
108	41	19	8	1	-	-	69
109	31	13	3	2	-	-	49
110	21	28	2	5	1	2	59

# 傑出系友



李承嘉 學長  
現任臺北大學校長



王靚琇 學姊  
現任系友會理事長，前地政司司長



康秋桂 學姊  
新北市政府地政局局長



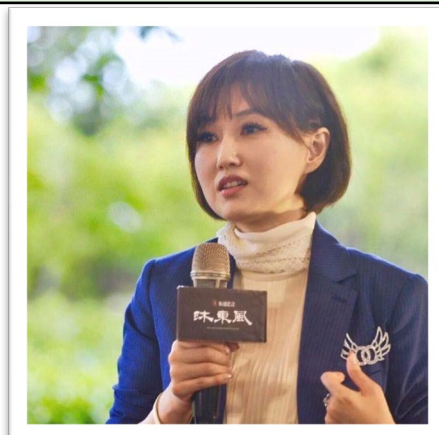
施明賜 學長  
內政部總務司司長



卓輝華 學長  
宏大資產評估顧問公司董事長



王兆杰 學長  
德杰建設董事長



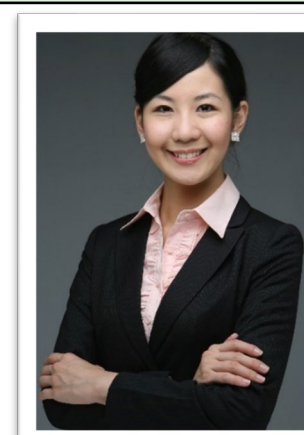
李怡寧 學姊  
和通建設股份有限公司董事長



黃瑞楠 學長  
第一太平戴維斯董事長



李奕農 學長  
樂居科技創辦人



田智娟 學姊  
金箍棒智慧物業管理公司執行長

# 我們的優勢

大四專題成果AR校園導覽app

1 位於台北都會區，與其他一流學府互動密切

2 優美校園 + 建築 (台灣最美校園常客)

3 22位專任教師 + 13位兼任教師 + 4位助教 (同領域之冠)

4 四大專業領域相輔相成

5 嶄新軟硬體設備



大北go認識校園(android系統)



大北GO廣告片



# 我們希望下列特質學生到本系就讀

- 1 整體及特定科目具一定水準
- 2 接受新知與不斷追求卓越
- 3 樂於與人互動，並具備團隊合作素養
- 4 關注公共議題及參與社會服務
- 5 具有表達、組織與溝通反應能力
- 6 具備思考邏輯性與具發展潛力



# 進入本系**學士班**就讀(112學年度)暫定

入學管道	繁星推薦	個人申請			考試分發
		甲組	乙組	飛鳶組	
招生名額	31(原住民外加5名)	30 (原住民外加1名)	31 (原住民外加2名)	2	23
學測 檢定標準 (篩選倍率)	國文 前標 英文 均標 數學B 均標	國文 前標 英文 均標 數學B 均標 3 國英數B 2.5	英文 均標 數學B 均標 3 社會 前標 英數B社 2.5	國文 均標 英文 均標 6 數學B 均標 7	國文 * 1.0 英文 * 1.5 數學B*1.5
	分發比序： 1.在校學業成績全校排名百分比 2.學測國文級分 3.學測英文級分 4.學測數學B級分 5.數學學業總平均成績全校排名百分比 6.地理學業總平均成績全校排名百分比 7.英文學業總平均成績全校排名百分比	總成績計算： 學測成績40% 審查資料30% 面試30%		總成績計算： 學測成績40% 審查資料60%	分科測驗  地理*1.00

上述資料供參考，實際內容請以招生簡章系所分則為準；  
另有3名運動績優本校單獨招生：女排2位、女籃1位



# 國立臺北大學 不動產與城鄉環境學系

竭誠歡迎您的加入



<http://www.rebe.ntpu.edu.tw/>

ColleGo! 大學選才與高中育才輔助系統

[https://collego.edu.tw/Highschool/DepartmentIntro?dept\\_id=099011](https://collego.edu.tw/Highschool/DepartmentIntro?dept_id=099011)

IOH : <https://youtu.be/uaM9i7vGoz4>

