

一類組選組大哉問

By 如涵學姐 紫伶學姐 恩鋈學長



關於我



名字:蕭如涵

班級: 203

興趣:看書、看電影、關心時事

社團:電影藝術社9th教學兼網管
文華惠來扶少團8th團員

其他:文華高中107學年度同儕輔導員

選組動機

1. 興趣考量

2. 能力考量

3. 未來科系選擇



1. 興趣考量



2.能力考量

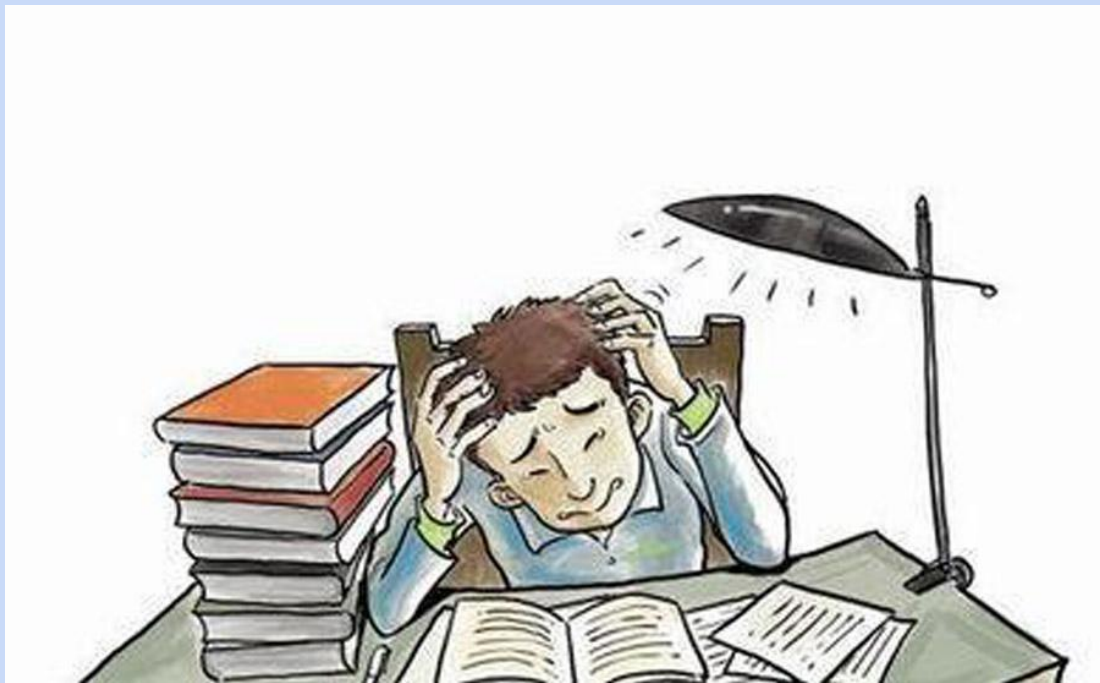


3.未來科系選擇



來到社會組之後...?

- 1.學習方法?
- 2.讀書風氣?
- 3.壓力?



常見問題

Q:一類不適合不會背書的人?



常見問題

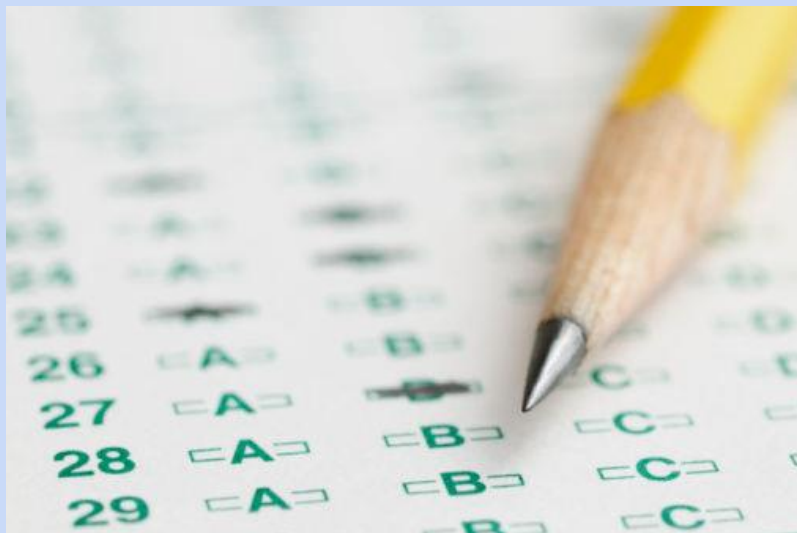
Q:理科很弱怎麼辦?



常見問題

Q:參加什麼活動或考試對一類組科系有幫助?

需要考英檢嗎?



Something About She...

Name: 陳紫伶

Class: 206

Club: 羽球社 美宣

Hobbies: 攝影 看美劇
旅行 欣賞美術作品...



Motive...

3. 給自己多一些探索時間

PLANIGLOBII TERRESTRIS

Mappa Universalis

Utrunq; Hemisphaerum Orient. & Occidentale representans
de IV. mappis generalibus Hussanis completis et adhibitis
totius Hemisphaeribus designata a G. M. Loxio.

Fig. I. Hemisphaerum Orientale
Fig. II. Hemisphaerum Occidentale
Fig. III. Hemisphaerum Orientale
Fig. IV. Hemisphaerum Occidentale

MAPPE MONDE

qui represente les deux Hemispheres, l'un
celui de l'Orient et celui de l'Occident, avec
quatre Cartes generales de feu M. le Professeur Halma
de 1740 par M. G. A. Loxie et publiee par les Brevetes de
Rouen l'an 1740.

Fig. I. Hemisphaerum Orientale
Fig. II. Hemisphaerum Occidentale
Fig. III. Hemisphaerum Orientale
Fig. IV. Hemisphaerum Occidentale

選組的小小建議



The Ways To Choose...

- 自己的想法

What's in YOUR mind actually?

- 學科能力分析

- 目標&嚮往的科系



The background of the image is a dense, overlapping field of small, rectangular pieces of light-colored paper. Each piece has a large, bold, black question mark printed on it. The papers are scattered and slightly tilted, creating a sense of movement and confusion. A semi-transparent, dark brown horizontal band runs across the middle of the image, serving as a backdrop for the central text.

小迷思大解惑

A pocket watch with a white face and Roman numerals is the central focus, resting on a stack of ornate, leather-bound books. The books have intricate gold-tooled patterns. In the background, a library card is visible with the number '28 F2'. The scene is lit with warm, golden light, creating a sense of history and academia.

社會科就是背科？

一類的數理科與二三類的差很多？

社會組v.s.自然組課表

	五	四	三	二	一
國文 童馨如	英文 張麗玟	地理 張文崧	歷史 賴雯祺	國文 童馨如	
數學 陳惠君	數學 陳惠君	地理 張文崧	英語閱讀 張麗玟	國文 童馨如	
英文 張麗玟	國文 童馨如	英文 張麗玟	英文閱讀與表達 張麗玟	基礎地球科學 陳正元	
第二外語	歷史 賴雯祺	數學 陳惠君	散文選讀 童馨如	體育(兼) 林子衡	

	五	四	三	二	一
基礎化學 王雅玲	英文 黃鈴茵	基礎物理 周楷傑	基礎物理 周楷傑	國文(兼) 吳婉君	
基礎化學 王雅玲	歷史 方偵瑩	基礎物理 周楷傑	公民與社會(兼) 李佳滄	國文 吳婉君	
數學 劉雅惠	家政(兼) 陳萱蓉	數學 劉雅惠	歷史(兼) 方偵瑩	數學(兼) 劉雅惠	
公民與社會(兼) 李佳滄	家政 陳萱蓉	音樂(兼) 曾芝穎	體育(兼) 林子衡	應用化學 王雅玲	

社會科+2節 自然科-3節

公民與社會 童馨如	體育 林子衡	基礎物理 陳凱群	英文 張麗玟		
數學演習 陳惠君	音樂 林馥郁	基礎物理 陳凱群	英文 張麗玟		
數學 陳惠君	基礎物理 陳凱群	英文 張麗玟	英文 張麗玟		
地理(輔) 張文崧	歷史(輔) 賴雯祺	數學(輔) 陳惠君	英文 張麗玟		

體育 林子衡	數學 劉雅惠	國文 吳婉君	生命與科技倫理(兼) 鄭明宜	英文 黃鈴茵	
綜合活動 鄭明宜	數學 劉雅惠	英文 黃鈴茵	國文 吳婉君	地理(兼) 江世郁	
綜合活動	美術 戴岳弦	地理(兼) 江世郁	英文 黃鈴茵	生命與科技倫理 鄭明宜	
	國文(輔) 吳婉君	英文(輔) 黃鈴茵	數學(輔) 劉雅惠	物理(輔) 周楷傑	



一類考學測很吃虧？

考試科目	測驗範圍	測驗題型
自然	必修科目基礎物理一、必修科目基礎化學（一）、必修科目基礎生物（1）、必修科目基礎地球科學、必修科目基礎物理二 A、必修科目基礎化學（二）	
	社會 高二必修科目歷史、必修科目地理、必修科目公民與社會	選擇題或電腦可讀之 選填題
自然	必修科目基礎物理一、必修科目基礎化學（一）、必修科目基礎生物（1）、必修科目基礎地球科學、必修科目基礎物理二 A、必修科目基礎化學（二）	



一類組找不到工作？

通才&專才

“Choose your love. Love your
choice.”

– Thomas S. Monson

我的高中小檔案



姓名：陳恩鋹

班級：206

社團 & 幹部經歷：

一年級社團 / 戲劇社

二年級幹部 / 春暉社社長(男大隊長) & 宿舍區管

選組動機：待會詳談



我剛開始選的是自然組
讀了以後發現不適合該怎麼辦
轉組的心境歷程？



轉組時機 (申請時間)

1. 升上高二的暑輔 (最佳)
2. 二上學期末
3. 二下學期末

給我注意點哈



轉組可能馬上會面臨？



讓你清點
黑點

- 1.科目不同 (假期考自讀)
- 2.進度不同 (老師不同)
- 3.生活習慣不同 (各班)
- 4.理解方式不同

常見的轉組顧慮

- 人際關係？
- 因為很爛所以轉組？
- 只有自然組才能轉社會組？





一類常見の迷思

普通科	國文			英文			數學		
	平均	標準差	排名	平均	標準差	排名	平均	標準差	排名
二年01班	68.51	10.69	5	72.32	16.93	14	45	19.97	17
二年02班	66.46	14.21	10	73.9	17.78	11	45.38	20.77	16
二年03班	67.81	12.37	6	81.21	11.3	1	50.44	20.05	15
二年04班	74.26	11.77	2	76.08	16.32	6	51.23	19.12	11
二年05班	67.49	11.49	8	73.23	17.95	12	50.87	17.35	13
二年06班	70.05	7.94	4	75.24	17.37	8	57.85	18	3
二年07班	70.1	9.86	3	75.38	11.18	7	50.71	13.97	14
二年08班	61.56	10.79	17	63.55	19.72	17	51.81	19.11	10
二年09班	65.16	10.83	15	68.62	18.4	16	51.05	20.86	12
二年10班	65.95	13.84	11	69.42	20.62	15	56.57	13.41	4
二年11班	65.11	8.59	16	79.02	13.41	2	56.53	16.44	5
二年12班	65.79	9.06	12	72.67	13.35	13	53.02	15.61	8
二年13班	67.61	8.97	7	76.33	13.89	5	52.77	16.85	9
二年14班	65.44	7.32	13	77.77	16.03	4	53.33	16.6	7
二年15班	66.92	7.88	9	78.71	16.91	3	60.25	15.61	1
二年16班	74.75	6.71	1	75.12	16.77	9	55.72	13.02	6
二年17班	65.43	11.13	14	74.05	15.25	10	58.56	16.79	2
平均與標準	67.51	10.87		74.24	16.8		53.09	17.85	

排名
17
16
15
11
13
3
14
10
12
4
5
8
9
7
1
6
2

社會組

自然組



讀書風氣轉變？活動變多了？



英文課討論活動



外籍生入班分享(印度、新加坡)

學弟妹提問

- 對未來還有點迷茫，不太確定選擇哪個組
- 興趣和專長哪個比較重要
- 當初為何選社會組？
- 我理科真的超爛，每次都是底標，甚至考過個位數，上課真的沒有辦法專心，也沒有很大的興趣，我是不是不應該讀二類組.....其實我會想去讀似乎只是因為資訊學群的關係..
- "如果社會科成績與自然科成績差不多要怎麼選？一類和三類都有我想念的科系怎麼辦？要怎麼確定選修的物理化學生物我有辦法讀好,不會到最後選三類卻什麼都沒顧好?"

Any Questions?

- END -