

發現自己的天才 讓天賦自由

新編多元性向測驗解釋

授課教師：洪家慧

編號：_____ 限閱

新編多元性向測驗 題本

編著者：陳榮華 吳明雄 陳心怡

注意事項

- 一、等候指示，才可以翻頁！
- 二、請在答案紙上選答，切勿在題本內畫上任何記號！作答數字推理測驗時，可自備計算紙。
- 三、在答案紙上選答時，請將選定之圓圈塗黑，但切勿浪費過多時間。
- 四、各項分測驗選答時間僅有6分鐘，所以選答要盡量快速而又正確。第八項知覺速度與確度測驗時限只有5分鐘。

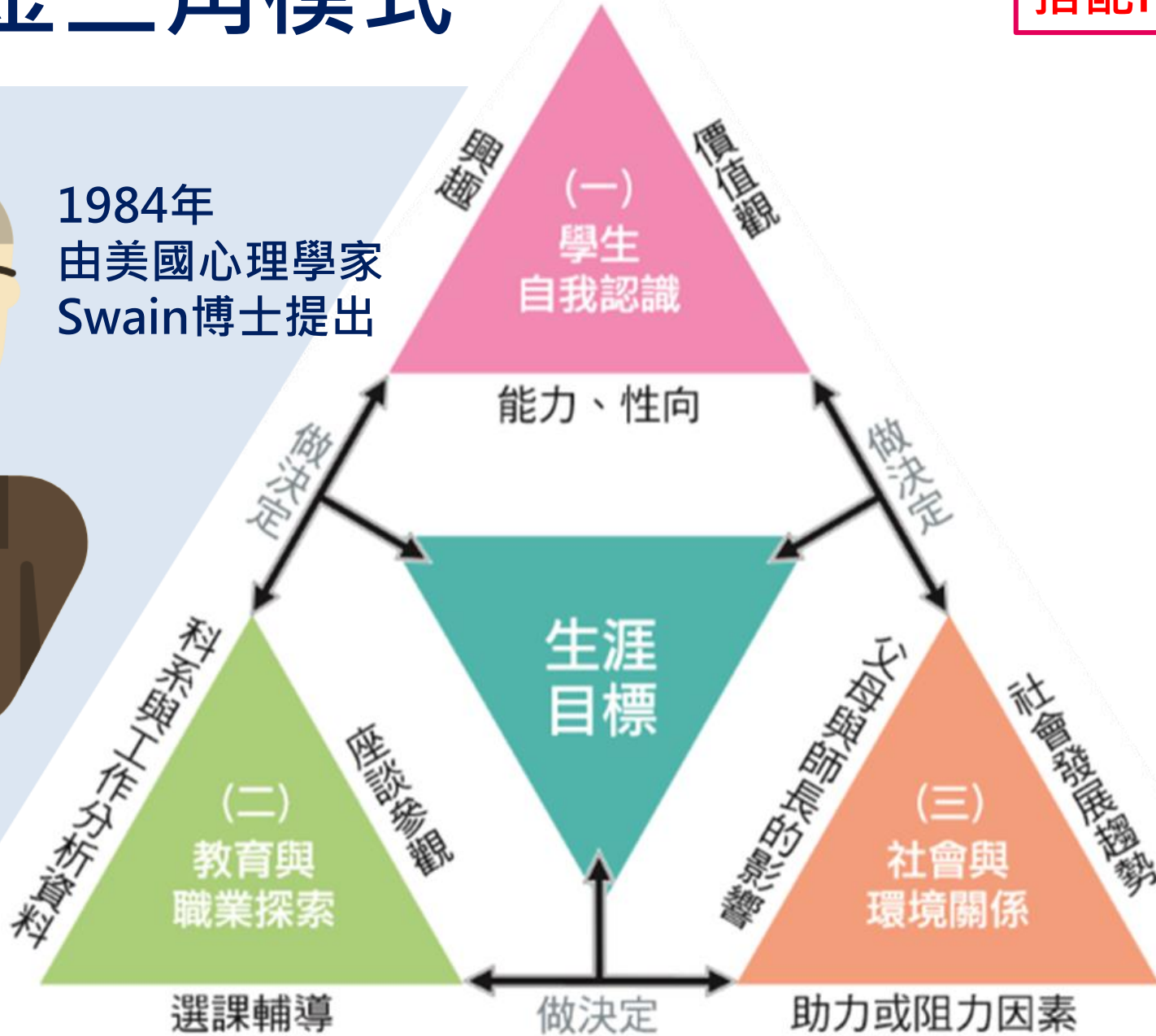
中國行為科學社
中國行為科學社出版

生涯金三角模式

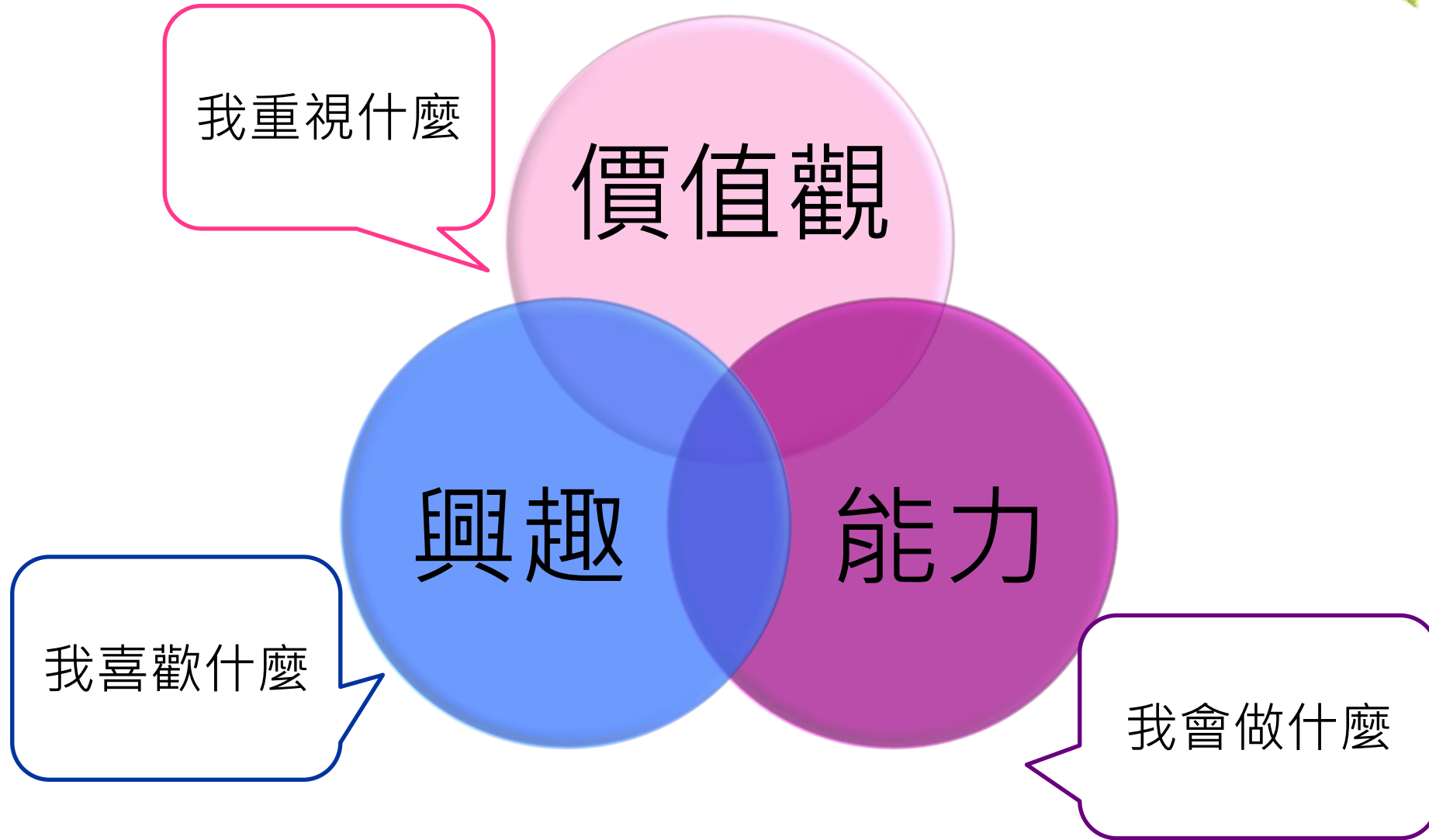
搭配Fun心探索趣P.4



1984年
由美國心理學家
Swain博士提出

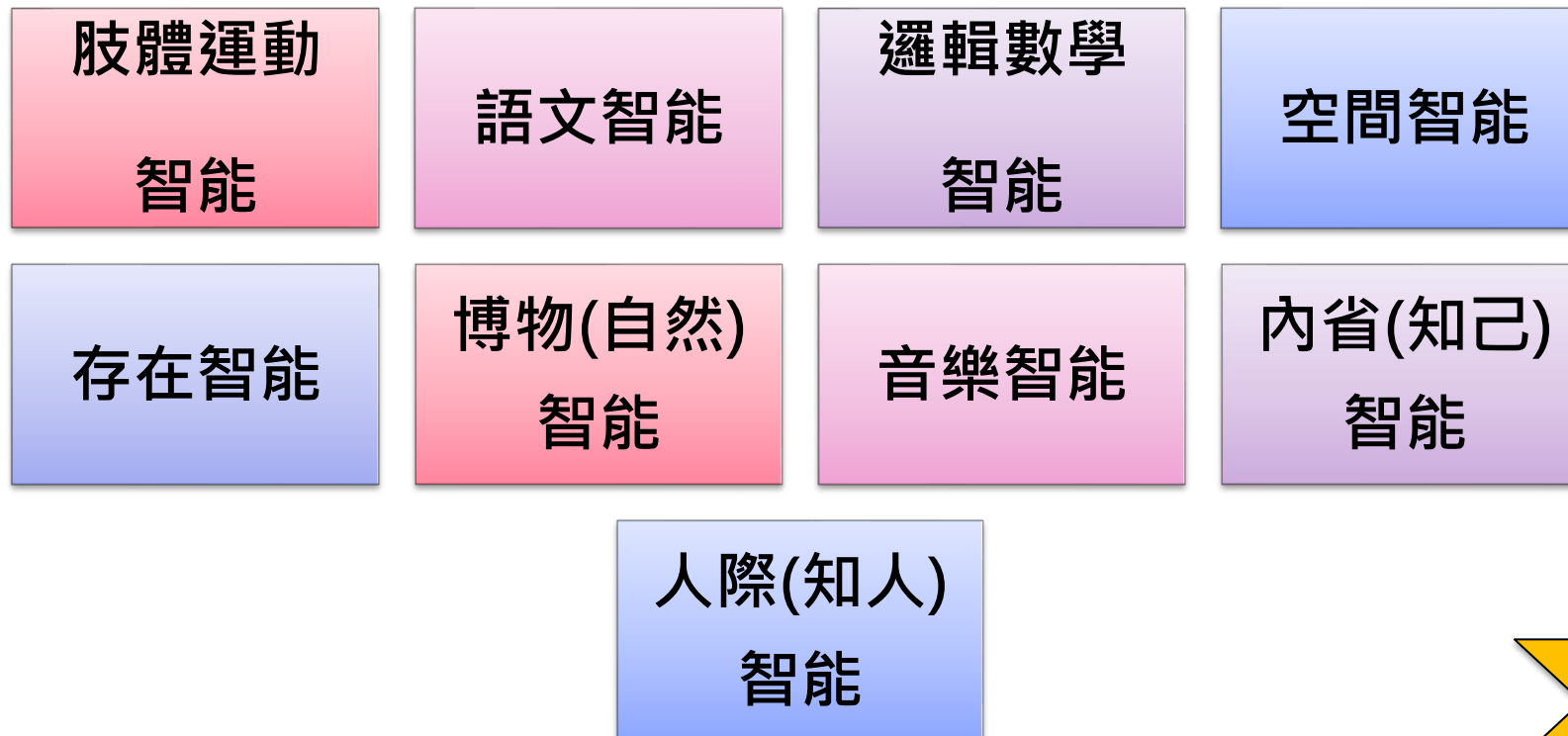


個人特質與生涯決定



能力-發現自己的天賦

- 高中生活中充滿了考試，但許多才華與能力，並非考試可以考出來
- 心理學家迦納（Howard Gardner）多元智慧-九大智能-認為每個人天生都有獨一無二的「智能組合」





四、飛行訓練第四課 ~ 多元智能健身房

肢體運動智能 (Bodily / Kinesthetic Intelligence)

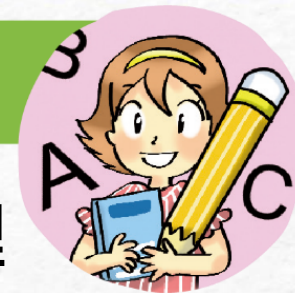


- 跑、跳等活動對我來說是很容易的
- 我可以輕易地完成美術課中的作品
- 我能夠變化各種不同的動作來表達同一件事情或同一個想法
- 我可以輕易地模仿別人的動作及言談舉止
- 我可以很快地學好一項新的動作技能，例如：騎腳踏車、游泳等
- 聽到音樂，我很快便能跟著節拍起舞



四、飛行訓練第四課 ~ 多元智能健身房

語文智能 (Verbal / Linguistic Intelligence)



- 當我在閱讀課內或課外的書籍時，我能夠很快地理解它們的主要內容
- 對於講故事和說笑話，是件很容易的事
- 我的寫作能力或編故事能力很強
- 我對於記憶人名、地點、日期等，通常都有不錯的表現
- 我善於用比喻或成語典故
- 我在文字遊戲 (如字謎遊戲) 中，通常都有不錯的表現



四、飛行訓練第四課 ~ 多元智能健身房

邏輯數學智能 (Logical / Mathematical Intelligence)



- 我能夠思考或閱讀與數理有關的問題
- 我的心算能力很強
- 我對必須運用計算能力的遊戲，通常都會有不錯的表現
- 我可以依某種特性，將事物分成不同類別或分成不同等級
- 做數學應用題時，我能夠用不同的方式來解答問題



四、飛行訓練第四課 ~ 多元智能健身房

空間智能 (Visual / Spatial Intelligence)



- 閱讀地圖或圖表，比閱讀文字容易
- 我學習的時候，常會在腦海中形成一些圖像，能幫助記憶和思考
- 我在陌生的地方能夠很快地找到正確的方向
- 我常會用畫圖的方式來記憶東西或思考事情
- 我能夠很快地完成拼圖或走迷宮方面的遊戲



四、飛行訓練第四課 ~ 多元智能健身房

存在智能 (Existential Intelligence)



- 常花時間在思考有關生命和死亡的問題
- 喜歡與他人討論宗教、心靈或哲學等問題
- 喜歡藉由寫作、藝術創作等方式，表現自己對心靈、哲學及存在議題的看法
- 以後想從事宗教、心靈或哲學方面的工作
- 會被有關心靈、哲學或存在議題的電影、戲劇或其他表演所吸引
- 常花時間獨處，並思考生命的意義

四、飛行訓練第四課 ~ 多元智能健身房

博物（自然）智能（Naturalist Intelligence）



- 我有很多採集動植物標本的經驗
- 我會主動去關懷各種小動物
- 我收藏了許多具有特色的石頭與文物
- 對於自然環境中景物或動植物，我能很快熟悉它們的名稱以及相關訊息
- 我經常注意並且蒐集與人類遺址有關的訊息
- 我會去閱讀與天文學有關的書籍，幫助我了解宇宙的奧祕



四、飛行訓練第四課 ~ 多元智能健身房

音樂智能 (Musical/Rhythmic Intelligence)



- 我常唱歌、吹口哨或哼曲子
- **我擅長某種樂器的演奏**，例如：彈鋼琴或吹笛子等
- 當聆聽音樂時，可以指出走調或出錯的地方
- 我可以很快地辨別不同樂器的聲音
- **我的節奏感很好**
- 當聽完一首曲子時，我可以記得其中大部分的旋律



四、飛行訓練第四課 ~ 多元智能健身房

內省（知己）智能（Intra-personal Intelligence）



- 我清楚地知道自己的優點和缺點
- 我可以獨自玩耍或學習
- 我會朝自己的目標努力，不需要他人的督促
- 我可以接受別人的批評，並反省自己
- 我可以準確地表達自己的感覺
- 當遇到挫折時，我可以很快地恢復平靜
- 我能夠修正自己的做事方式



四、飛行訓練第四課 ~ 多元智能健身房

人際（知人）智能（Inter-personal Intelligence）



- 我有很多好朋友
- 我經常參加團體性的活動
- 我會主動地關心別人
- 我常被同學推選為班級幹部
- 班上同學常會主動來找我幫忙
- 在陌生的團體中，我能夠很快地與大家相處融洽

四、飛行訓練第四課 ~ 多元智能健身房

肢體運動智能 (Bodily / Kinesthetic Intelligence)



高中、大學的肢體運動智能型社團

魔術社、
戲劇社、
點心社、
烹飪社、
手語社、
手工藝社、
籃球社、
足球社、
桌球社、
排球社、
羽球社等。





四、飛行訓練第四課 ~ 多元智能健身房

肢體運動智能 (Bodily / Kinesthetic Intelligence)



- 小任務:請同學花3分鐘評量自己的多元智能，勾選1個算1分，將前3高分打★註記。P40
- 你的高分多元智能，跟你未來的喜歡的科系是否有相關呢？



指點迷津——解讀新編多元性向測驗



接受測驗時，是否了解測驗的目的以及作答方式、並且**認真**作答？



受測當天是否有**過度疲勞**、**睡眠不足**、**身體不舒服**等影響測驗結果的生理狀況？



受測當天是否有**太過緊張**、**心情不好**等影響測驗結果的心理狀況？

何謂「性向」？

- 「性向」是指學習某種知識或技能的潛在能力，只要經過學習或訓練就可以發揮出來，可用來預測個人未來在某些相關工作上的表現。

- 「性向」與「興趣」的差異：

性向 → 預測個人「**能不能**」從事某些事

興趣 → 預測個人「**喜不喜歡**」做某些事



自我評估

- 根據對自己的了解，推測自己前三項的能力為何？



分測驗名稱	
語文推理	數字推理 😊
圖形推理 😊	機械推理 😊
空間推理 😊	中文詞語
英文詞語	知覺速度與確度

搭配Fun心探索趣P.29

😊 高表示較適合讀自然組

測驗結果

新編多元性向測驗 側面圖 表:A2

依據 全國高中常模 所換算結果 日期: 2010/11/10

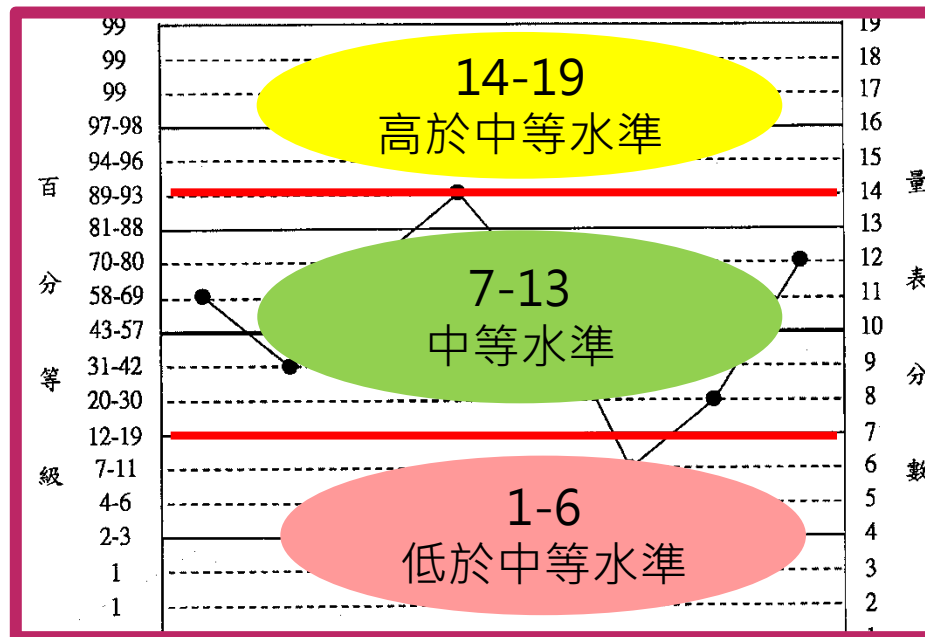
學校: [] 班級: 1年 [] 座號: 1 性別: 女

語文 數字 圖形 機械 空間 中文 英文 知覺
 推理 推理 推理 推理 關係 詞語 詞語 速度

你的這項能力與全國
 高中生做比較

原始分數								
百分等級								
量表分數								

與自己做比較，瞭解
 自己的優勢和劣勢



預估整體學業、理
 工與文科性向表現

性向組合	量 表 分 數		組 合 分 數	百 分 等 級
	隸 屬 分 測 驗			
學業性向	語推(11);數推(9);圖推(12)			
理工性向	圖推(12);機械(14);空間(11)			
文科性向	語推(11);中文(6)			

自我評估

搭配Fun心探索趣P.29

- 將“**新編多元性向測驗**”的百分等級填入對應的格子內
較高分的前三項打✓



分測驗的意義說明

Fun心探索趣
第29頁

一.語文推理

- **所測量能力**：測量推斷兩對字詞所含意義間關係的能力。
- 語言推理能力可預測學業與職業表現，尤其是需要運用複雜語言或概念的領域。
- ★**課業**：與語文學科和社會學科成績的學習有關。
- **適合職業領域**：廣告業、出版業、法律工作、教育工作、新聞工作。



分測驗的意義說明

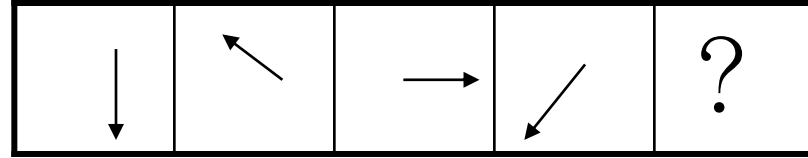
二.數學能力

- **所測量能力**：測量對數目關係的理解與推理，及處理數量材料的能力，而不是只強調計算的熟練度。
- ★**課業**：數學、物理、化學，及需要數量思考的學科。
- **適合職業領域**：財稅、會計、實驗室研究工作、電腦程式設計及科技研發工作。

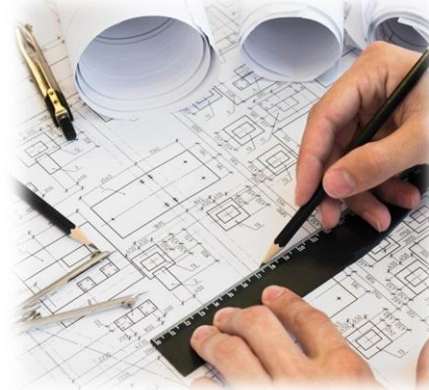


分測驗的意義說明

三.圖形推理



- **所測量能力**：測量對於各種抽象的圖形或符號線索變化之推斷能力。有助於填補語文和數字推理能力的不足，對於需要了解非語文的相關學科或職業相當重要，尤其是需要圖像思考的推理能力。
- ★ **課業**：對於**自然、數學、電腦程式設計、機械**等學科成績有關。
- **適合職業領域**：自然、數學、電腦程式設計、機械、製圖、精修物件、研發創造工作。



分測驗的意義說明

四.機械推理

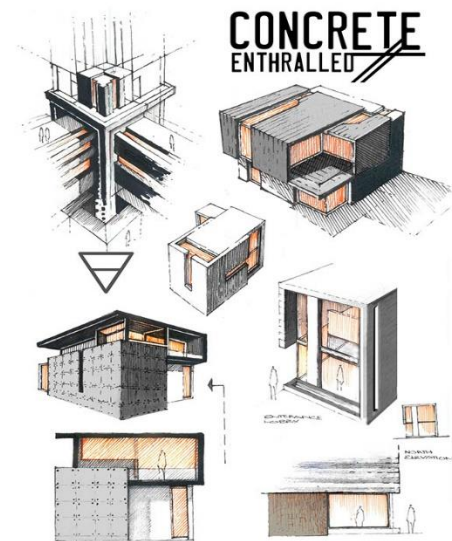
- **所測量能力**：測量應用基本的機械能力、工具配件以及物理力學原理之能力。
- 可預測修理裝配和操作複雜的機械裝置方面之成功率。（與普通物理和機械工作課程相關）
- ★**課業**：與學習物理、生活科技的學習有關。
- **適合職業領域**：木匠、機械工程師、資訊工程師、機械操作員、修護人員、裝配員、玩具和日常用具設計和製作人員。



分測驗的意義說明

五.空間關係

- **所測量能力**：測量方位空間關係之視覺領悟力、視覺注意力、觀察力以及圖像記憶力。
- ★**課業**：與**自然、數學、美術、地理**及其他需圖解、立體概念有關的學習
- **適合職業領域**：駕駛、地政測量、製圖、建築、裝潢、藝術、各種設計（ex：服裝設計、室內設計）。



分測驗的意義說明

六.中文詞語

- **所測量能力**：測量辨認**同義詞**的中文成語，以及連接中文俗諺上下片語之使用能力。擁有豐富的詞彙並能精確地掌握詞彙，有助於寫作、表達。
- ★**課業**：與**語文學科**和**社會學科**的學習有關。
- **適合職業領域**：秘書人員、作家、新聞事業、校對、廣告、圖書館員及編輯人員。



分測驗的意義說明

七.英文詞語

- **所測量能力**：測量辨別意義相近的英文辭彙及校正英文語法錯誤的能力。
- ★**課業**：與**英文科**的學習有關。出國留學或參與國際研討會的不可或缺條件!
- **適合職業領域**：企業機構裡的許多工作，如重要秘書人員、大眾傳播人員、外交人員、寫作人員、圖書館員及貿易人員。



分測驗的意義說明

八.知覺速度與確度

- **所測量能力**：測量快速而又準確的視知覺能力和短暫記憶力，考驗反應速度與正確度，也是一種所謂的文書性向。
- **適合職業領域**：對辦公室工作或者需要整理文字資料的工作很重要，如檔案整理、資料登錄、校對、編碼、打字、圖書出版工作者、翻譯、會計、貿易、圖書館人員、新聞工作者等。



Q & A



- 未來想擔任國際貿易專員，要看哪個分測驗呢？
- 未來想擔任室內設計師，要看哪個分測驗呢？
- 未來想擔任youtube影片後製人員，要看哪個分測驗呢？

測驗結果的組型



側面圖的意義：從兩個面向來解讀

- 1.各能力的整體水準
- 2.各能力間的差異程度

受試者的能力組型大致可分為
「平坦型」和「峰谷型」。



測驗結果的組型

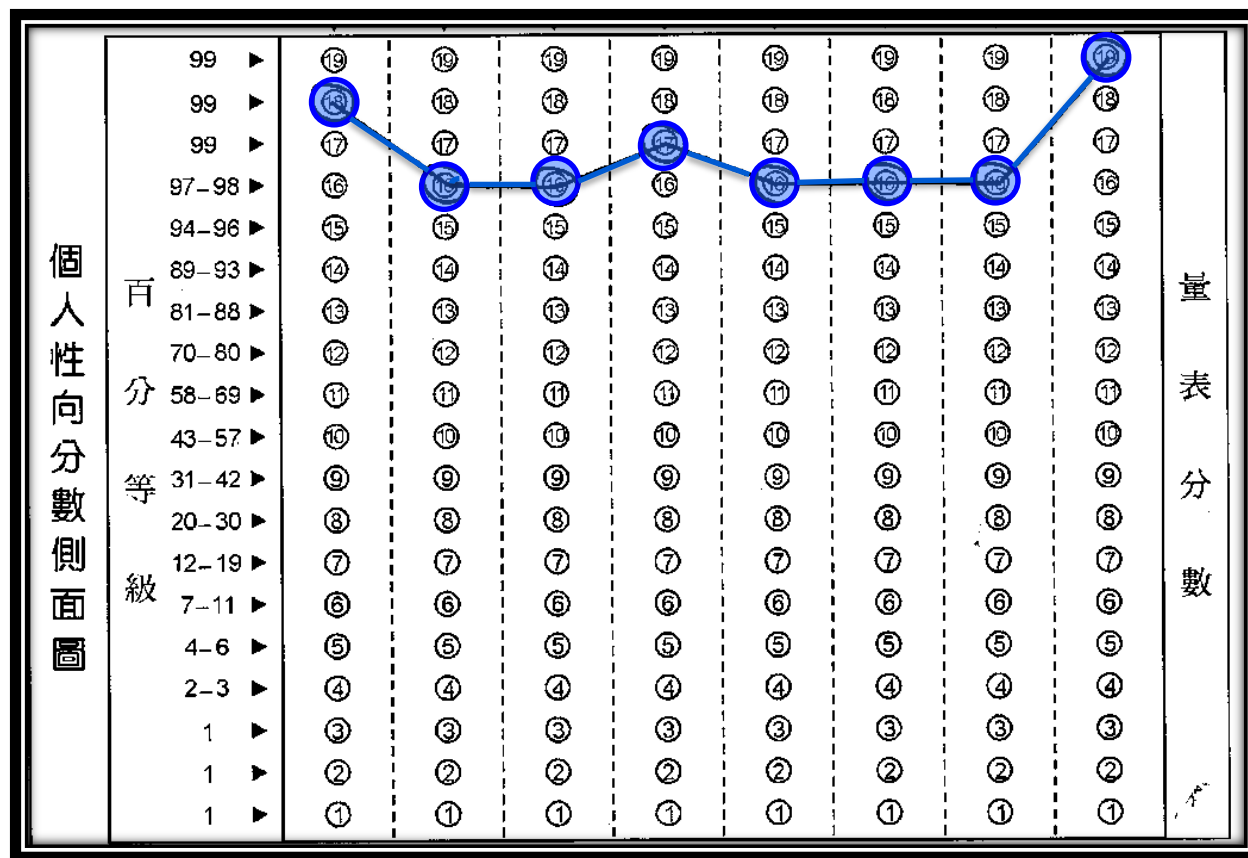


「平坦型」：

- ❁ 能力未顯著分化，八項性向方數的高低都很接近、差異小。
- ❁ 側面圖組型大致又可分為高平型、均平型、低平型。

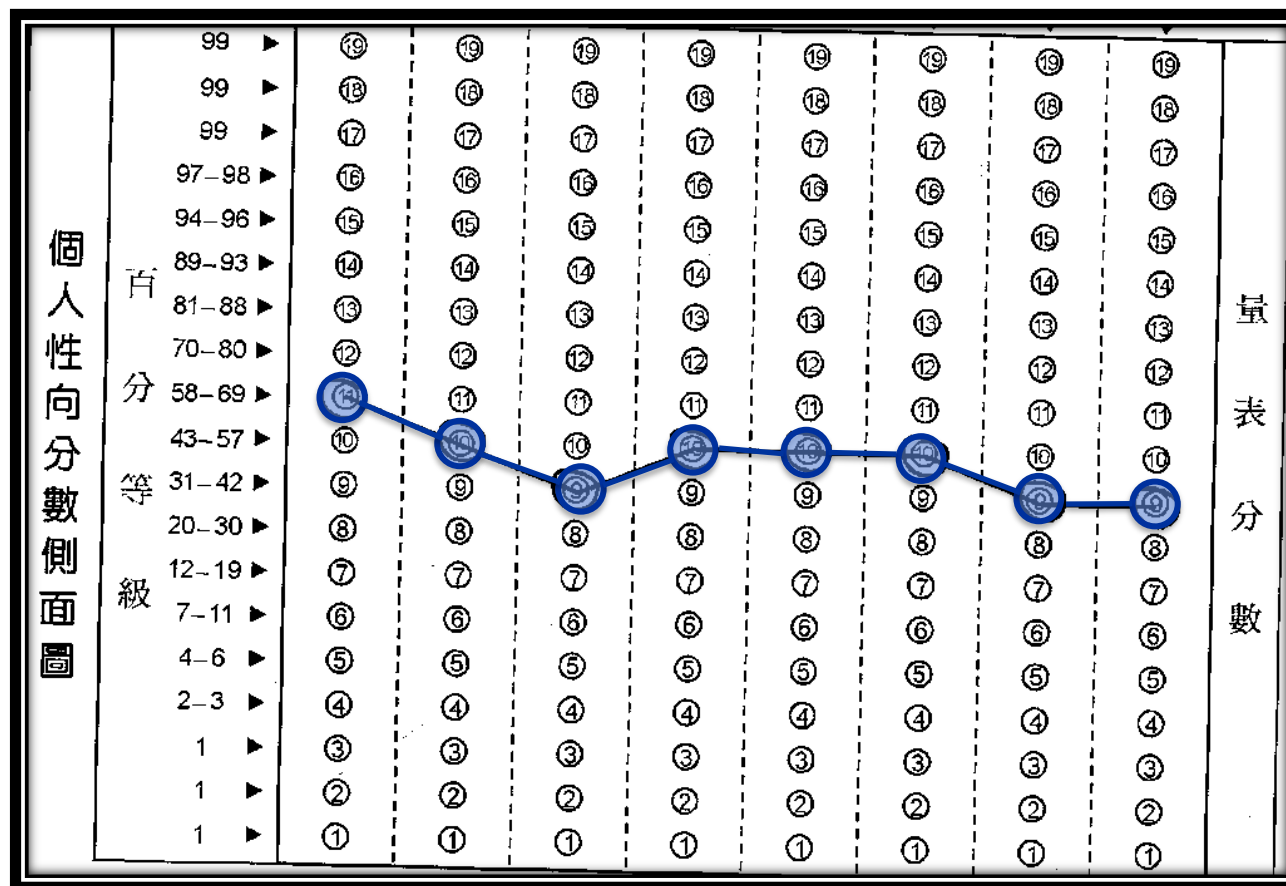
範例說明

- **居高平坦型**：各項能力**分化較不明顯**，只要肯**繼續努力學習高中各學科教材**，要考進一般大學或院校都會如願。



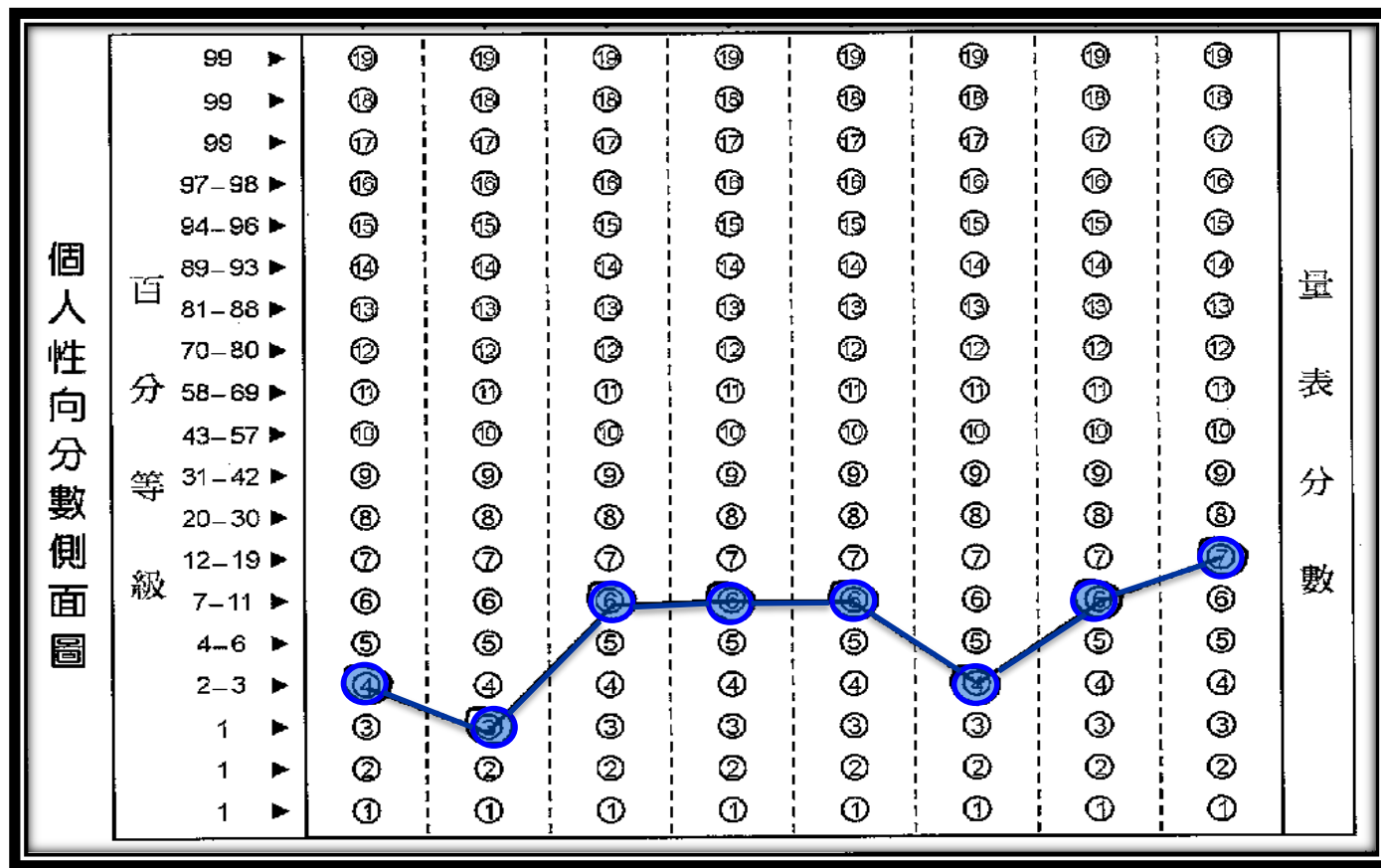
範例說明

- **居中平坦型**：未具備特別好或特別差的能力，選組獲選科系時，有待參考其他興趣或學業成績來做決定。



範例說明

- **居低平坦型**：先確認自己做測驗時狀態，參考學業成績搭配比較，在學業上比較容易遇到困難。



先確認有無測驗
誤差的可能性！

測驗結果的組型



「峰谷型」：

- 性向能力顯著分化，各能力的高低差異明顯。
- 不同能力間高低的變異，構成許多不同的能力組型。

測驗結果的組型

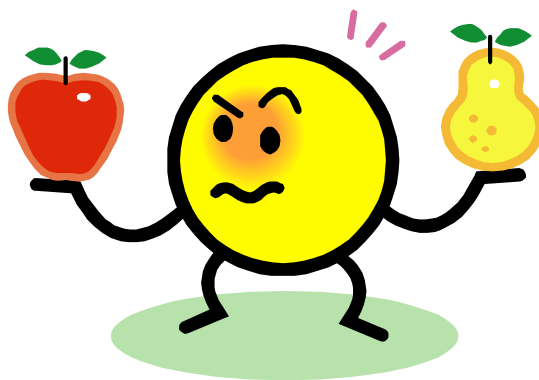


- 請寫下你的測驗結果組型
 - ◆ 居高平坦型
 - ◆ 居中平坦型
 - ◆ 居低平坦型
 - ◆ 峰谷型



性向組合：從組合看選組

性向組合	隸屬分測驗	運用
學業性向	語推+數推+圖推	預測學業成就優劣
理工性向	圖推+機械+空間	理工>文科→ 自然組
文科性向	語推+中文	文科>理工→ 社會組



性向組合：從組合看選組

- 若文科性向與理工性向的分數幾乎相同怎麼辦？
 - 個人平日學業成就
 - 興趣等其他因素



注意事項

- **預測失敗比預測成功更正確**
(考慮動機、方法、態度、努力)
 - 分數偏高 ≠ 成功 → 更多選擇
- 測驗的誤差會影響到成績的高低
(受試者、測驗工具本身、環境等)
- 解釋的限制：**性向測驗結果無法表示個人所有的潛能，不能作為選班群唯一的指標**，許多能力並不能由此測驗測出，應結合其他方面做綜合評估。
- 回顧測驗結果與學業成績的關聯。



性向測驗V.S實際學業表現

性向測驗	學業表現	特點	闡釋
高	高	發光發熱型	你有充分發揮潛能，也實際在學業上展現出來，加強對自己的生涯探索後，就能踏實築夢喔！
低	低	大雞慢啼型	目前你的潛能尚未發揮，也可能還沒找到對自己有益的學習態度與方法，調整之後再出發，一定可以突破！
高	低	革命尚未成功，同志仍須努力！	尚未發揮潛在能力的你，也許該試著檢視讀書方法與態度，針對問題加以調整，不然可就太浪費上天給你的禮物囉！
低	高	機會留給有準備的人！	測驗實施牽涉問題廣泛，當天的生理狀況、答題習慣等都會影響結果。另外，你可能就是傳說中有毅力、肯投入，並克服學習困難的最後贏家，機會大門一樣為你敞開！