

# 生命教育

課程簡介

SCHOOL





【第一節】

# 自我介紹

# 自我介紹



姓名：紀雅譯

高一專任輔導教師

嘉義大學輔導與諮商學系碩士班

個性：有原則vs有彈性

興趣：看電視、小說、宅在家裡

專長：電腦文書處理、畫畫、手工藝

上課原則：彼此尊重





# 輔導室的其他成員



高三輔導老師  
林詠昌



輔導主任  
何宜瓊



高二輔導老師  
洪家慧





# 我的辦公室...



和平樓三樓



# 各大學校系書面簡介





備審資料及心得  
甄選入學  
歷年學長姐



\*僅供輔導處內翻閱，不外借喔!





電腦查詢區  
生涯資訊

本電腦僅供升學相關資訊查詢使用







# 注意事項

- 進入輔導室借閱資料，請告知老師並注意禮貌。
- 需要借用任何資料或物品需事前徵得辦公室老師的同意。
- 輔導室所舉辦的活動、各式訊息，請密切注意公佈欄的[輔導週報]。





# 個別諮商

- 什麼是個別諮商：找個你願意也可以的時間，讓輔導老師與您一同探索您的困擾，找出可行的方法，讓您過得更好！
- **大事 小事 無所不談**
- 無論是生涯選擇上的問題，對於生活、學習、家庭、感情...各方面，如果你需要找個人討論看看，都歡迎來輔導室。  
(以公假計)





【第二節】

# 課程介紹



# 課程簡介-高中生活篇

## 基本資料建立

- 個人綜合資料登錄，讓老師更加了解你！

## 高中生了沒

- 透過訪問學長姐，更加了解高中生活。





# 課程簡介-主題篇

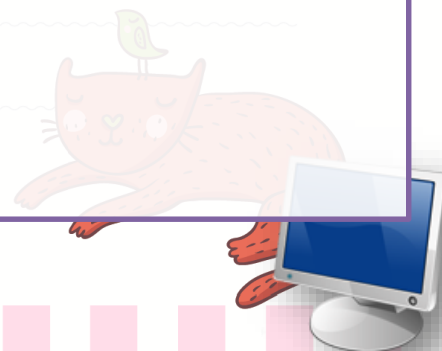
## 憂鬱自殺防治

- 青少年心理健康量表
- 照顧內在小孩：憂鬱自傷防治

## 性別教育

交往議題二三問

性騷擾性侵害防治





# 課程簡介-生涯篇

## 你的價值觀

人生，你最想要的是什麼？

## 心理測驗

- 興趣測驗
- 性向測驗





【第三節】

# 上課方式



# 上課方式-活動



## 相見歡活動

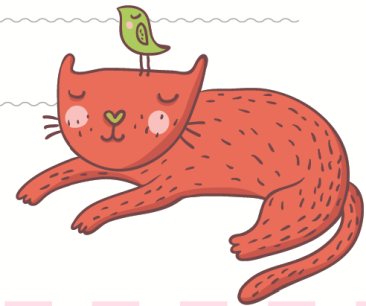
請訪問班上16個「不同的」同學

記錄他們的答案

並請他們簽名



# 上課方式-討論



# 上課方式-報告及分享



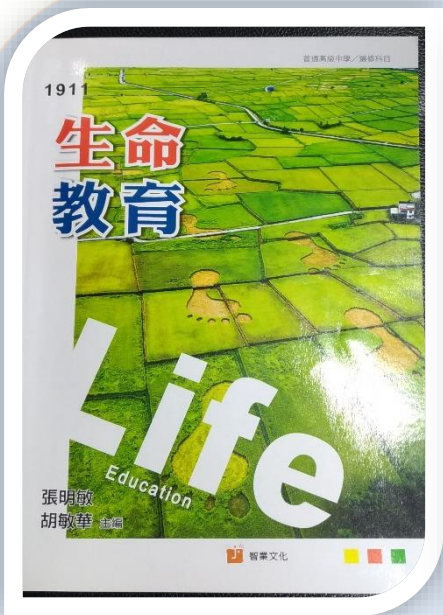


【第四節】

# 老師小叮嚀



# 課本分二種...





# 嚴禁出沒.....



其他課本



手機  
3C產品



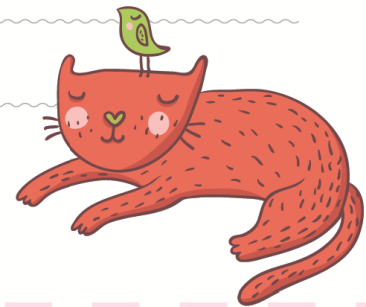
瞌睡蟲



食物飲料



# 鼓勵並尊重...





【第五節】

# 評量方式



## 評量方式

上課態度與課程參與  
30%





# 評量方式

個人及親屬資料

家庭、學習、生活

畢業後規劃

自傳

## ☑ 個人資料

手機號碼

血型

宗教

生理缺陷

曾患特殊疾病

原住民血統

## ☑ 監護人資料

姓名

性別

關係

電話

地址

## ☑ 尊親屬資料

稱謂	姓名	出生年	存歿	電話	職業	工作機構	職稱	教育程度	國籍	手機
----	----	-----	----	----	----	------	----	------	----	----

## ☑ 兄弟姊妹資料

我是獨子

稱謂	姓名	出生年	畢業學校	備註
----	----	-----	------	----

## ☑ 身高及體重

身高	體重
----	----

1上

2上

3上

綜合資料卡填寫  
10%



# 評量方式

高中生沒



分組報告  
25%



# 評量方式

三、寫出相反字：8分

4. 來 <small>カ、来</small>	3. 小 <small>丁、小</small>	2. 上 <small>尸、上</small>	1. 左 <small>尸、左</small>
↕	↕	↕	↕
( )	( )	( )	( )
來	小	上	左
( )	( )	( )	( )



學習單 + 隨堂考  
30% + 5%



## 重要的注意事項

- 學習單or交代作業請準時完成，  
遲交者一律60分起算！





-----

-----

-----

-----

-----

-----

-----

-----

昵图网 [www.nipic.com](http://www.nipic.com) BY: fanyan2205

Q & A