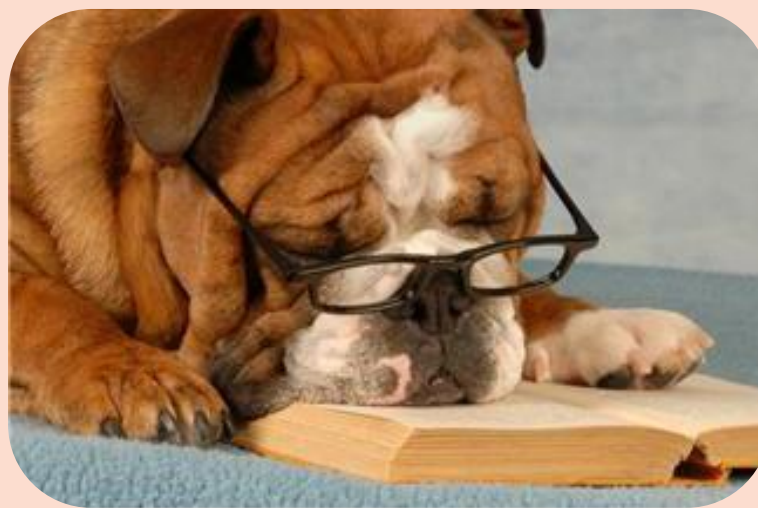


To
親愛的小高一

學生學習評量辦法



你認為高中**最重要**的一件事是什麼呢？



順順利利**畢業**，
快快樂樂**升大學**！

高中生活中，
最重要的一件事就是...



高中成績



學業成績



德行評量

畢業條件 (必須同時滿足**2**大條件，才可畢業)

1. 三年累計最低學分數為160學分
(必修：120；選修：40)
2. 獎懲紀錄相抵後**未滿**三大過

成績考查不符合畢業規定者，但有修畢120畢業應修學分數，發給修業證明書。





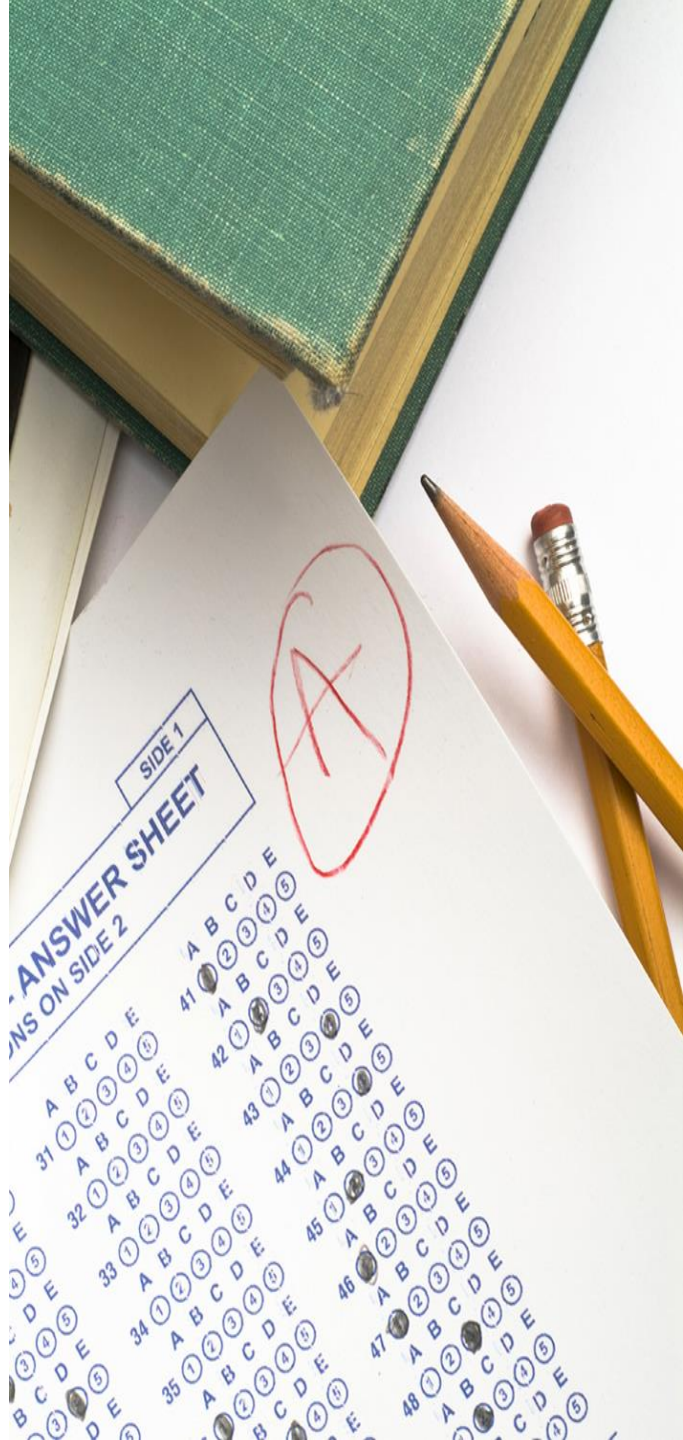
為什麼總是這樣

畢業要件-1 最低學分數160學分

學業成績

什麼是學分？

1學分 = 每週授課**1節**
或
總授課節數達
18節



以109的課表為例

高一上
必修29學分
選修4學分

高一上學期的學分數？

國文：4學分

英文：4學分

數學：4學分

生命教育：1學分

...

輔導課不算學分哦！

| 六 | 五 | 四 | 三 | 二 | 一 | 時間 | 節次 |
|---|-----------------|----------------|--------------|--------------|----------------|---------------------|-----|
| | 中華文化基本教材 林冠宇 | 公民與社會 林聖凱 | 數學 黃兆禾 | | | 10:10 ~ 11:00 | 第三節 |
| | 國文 林冠宇 | 數學(兼) 黃兆禾 | 基礎生 李函蓉 | | | 11:10 ~ 12:00 | 第四節 |
| | 文華培力 | 英文(兼) 饒佩瓊 | 歷史(兼) 林晏如 | 地理(兼) 王彥妮 | 基礎物理(兼) 王?雯 | 13:10 ~ 14:00 | 第五節 |
| | 數學 黃兆禾 | 歷史(兼) 林晏如 | 基礎物理 王?雯 | 國文 林冠宇 | 健康與護理 張湘凌 | 14:10 ~ 15:00 | 第六節 |
| | 資訊科技 廖偉良 | 生命教育(兼) 紀雅譚 | 音樂(兼) 林馥郁 | 數學 黃兆禾 | 體育(兼) 鄭旭煒 | 15:10 ~ 16:00 | 第七節 |
| | | 英文(輔) 饒佩瓊 | 國文(輔) 林冠宇 | 自習 | 數學(輔) 黃兆禾 | 16:10 ~ 17:00 | 第八節 |

下午

怎麼樣才會拿到學分呢？

學業成績

- 學業成績採百分制評定
 - 日常考查：40%
 - 定期考查（期中、期末考）：60%（若有舉行假期考，占5%，其餘各次定期考百分比均相等）
- 學業成績
 - **100**分為滿分
 - **60**分為及格

不及格，就gg了嗎？

60分以上 → 及格，拿到學分

40 ~ 59分 → 可參加補考

未滿40分 → 死當，無法補考

依各種升學優待辦法入學之政府派赴國外工作人員子女、退伍軍人、僑生、蒙藏學生、外國學生、重大災害地區學生、原住民學生及境外優秀科技人才子女：初入學第一年以四十分為及格，第二年以五十分為及格，第三年以後以六十分為及格。

- 補考的資格

- 學期成績達40分以上。

- 若是補考及格

- 以及格分數(60分)登錄，並授予學分。

- BUT若是補考不及格

- 不授予學分，

- 該科目成績就補考或原成績

- 擇優登錄。

若學期成績不及格怎麼辦？

學年學分制，救救救！！！！



學年學分制—還有救！

各科目學年成績

以該學年度該科目上、下學期成績平均計算

學年成績及格之科目

該學年度各學期均授予學分

學年學分制——下還有救！

例如：小明的一年級「數學」

上學期**50**分，下學期**80**分

他一年級數學的「學年成績」為**65**分

上下學期均授予「數學」之學分

萬一學年成績仍然不及格 怎麼辦？

參加教學組辦理的重修課程！！
重修規定詳教務處辦法

學年成績不及格之科目得申請重修

那...
不重修會怎樣？

- 3年總學分數的累積
 - 應取得**160**學分
- 無法符合核心課程的規定
 - ex：最容易發生在**英、數**2科



畢業要件--最低學分數**160**學分

三年總學分(198個學分)

必修

選修

其他
必修

至少**120**個學
分**及格**(**含48**學
分共同核心課程)

其他
選修

至少**40**個
選修學分
(非升學類至少8)

共同核心課程？必修-48學分

| 領域名稱 | 科目 | 學分數 | 採計科目 |
|------|----|-----|--------|
| 語文領域 | 國文 | 8 | 高一~高三 |
| | 英文 | 8 | 高一~高三 |
| 數學領域 | 數學 | 8 | 高一~高二上 |
| 社會領域 | 歷史 | 2 | 高一~高二上 |
| | 地理 | 2 | 高一 |
| | 公民 | 2 | 高二 |
| 自然領域 | 物理 | 2 | 高一 |
| | 化學 | 2 | 高一~高二 |
| | 生物 | 2 | 高一~高二 |

請睜大眼睛、務必小心



共同核心課程？必修-48學分

| 領域名稱 | 科目 | 學分數 | 採計科目 |
|------|------|-----|-------|
| 藝術領域 | 音樂 | 4 | 高一~高二 |
| | 美術 | | 高一~高二 |
| | 藝術生活 | | 高三 |
| 生活領域 | 生活科技 | 4 | 高二~高三 |
| | 家政 | | 高一~高二 |
| | 相關科目 | | 高一~高三 |
| 體育領域 | 體育 | 4 | 高一~高三 |

詳細資料請參閱註冊組規定



牛刀小試~

上學期「數學」為30分死當
但下學期奮發圖強，努力拚到90分
請問：

★上學期的「數學」是否被授予學分呢？

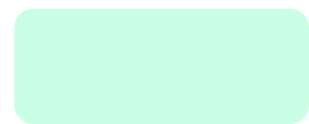
★是。



Q&A:高中有留級嗎?

目前無!!僅有重讀

但，影響的層面
是.....



高中的「重讀」

- 學生各學年度取得之學分數，未達該學年修習總學分數**1/2**者，得重讀；其成績以重讀之實得分數登錄。
- 該學年度取得之學分數之計算，應包含：
 - 補考、重修及補修後及格科目之學分數。

學業成績很差會怎樣？

難看的
申請入學成績單

影響繁星推薦
的名次

有可能會
無法畢業

畢業要件-2 功過相抵未滿三大過

德行評量項目先瞭解！

- 不評分數及等第
- 採行為事實綜合評量，包含：
 - (1) 日常生活綜合表現與校外特殊表現
 - (2) 服務學習
 - (3) 獎懲紀錄
 - 獎勵：嘉獎、小功、大功及特別獎勵
 - 懲處：警告、小過、大過及特別懲罰
 - (4) 出缺勤紀錄
 - (5) 具體建議



被記過了怎麼辦？

可以功過相抵嗎？

本校學生獎懲實施要點(學生手冊)，
第拾陸點規定：

學生在校肄業期間，功過累積計算，得予相抵：例如大功抵大過、小功抵小過..。

萬一沒有功可以銷過呢？

- 請申請改過遷善銷過（如：勵志營）
——學務處生輔組

德行成績有什麼用？



可列入
「申請入學」備審資料！

註：德行評量無法補救

從個人申請入學簡章看 的要求

1. 在校成績(含班、組或年排名)
 2. 自傳(500字以內)
 3. 讀書計畫(含申請動機)
 4. 競賽成果(或特殊表現)
- 提供科展、奧林匹亞或各種競賽證明**
5. 個人資料表
 6. 其他
- (含德行評量及獎懲記錄、模擬考成績)**

| 成績比例 | 項目 |
|------|------------|
| 50% | 一、審查資料 |
| 30% | 二、數學學科能力測驗 |
| 20% | 三、自然學科能力測驗 |

審查資料50%

(或特殊表現)證明、個人資料表、其他(詳參下列說明四)
 請於本校招生網頁<http://exam.nctu.edu.tw>交大考生報名(學習資

| | | |
|-------------|----------|---|
| 繳交資料收件截止 | 107.4.2 | <p>料表)系統填寫，確認後將pdf檔於甄選委員會審查資料上傳系統中上傳。三、競賽成果:提供各類競賽得獎證明。四、其他:提供有利審查資料，含德行及獎懲記錄、模擬考成績。</p> <p>甄選說明</p> <p>1.本學系參加校內聯合分發，詳參「本校重要事項說明」(見本校基本資料)。2.考生必須參加團體面談，面談時間為4月20日上午、下午各舉辦一場，時間、地點詳見本系網頁，並於4月2日前至本系網頁填寫團體面談回條，場次選擇後不得更改，未參加者不予錄取。3.低收入戶學生本系補助交通費(以火車自強號等級為限)。4.招生名額內優先錄取低收入戶考生至多2名，本系於旋坤揚帆甲組另提供5個招生名額。</p> |
| 指定項目甄試日期 | 107.4.20 | |
| 榜示 | 107.4.26 | |
| 甄選總成績複查截止 | 107.4.30 | |
| 離島外加名額縣市別限制 | (無) | |
| 備註 | | <p>特色: 1、在學成績優異者，可申請出國獎學金30萬元，至歐美一流名校，建立國際觀，與國際接軌。2、依交大新生入學成績優異獎學金辦法，最高30萬。3、可申請創新未來潛力種子圓夢金，合計50萬。4、教育目標: 強調電機、電腦軟硬體雙專業，涵蓋資訊、電子、通訊之整合訓練，培育學生創新創業能力，發揮所長至大數據、雲端、機器人、積體電路、無線通訊、物聯網、智慧城市等重要目標產業。專線:03-5166336； www.dece.nctu.edu.tw</p> |

除了功過相抵未滿三大過的規定外？

德行成績之出缺勤紀錄很重要

公假

病假

產前假

流產假

育嬰假

生理假

其他特殊事故

德行成績之出缺勤紀錄很重要

- 缺課節數達該科目全學期教學總節數 **1/3**
 - 該科目學期學業成績以0分計算
 - 依請假規定核准給假，但不包含事假

事假算在1/3的
缺課節數中。

德行成績之出缺勤紀錄很重要

- 除公假外，全學期缺課節數達教學總節數1/2，或
- 曠課累積達42節者

何謂缺課？
公假以外的
請假或曠課
皆是

經提學生事務相關會議後，依規定進行適性輔導及適性教育處置。

公假怎麼請？

填寫「公假事由」、「地點」及「時間」

- 什麼狀況可以請公假？
- 公假單可自學務處生活輔導組下載。

填寫要請公假的同學名單

給導師簽名

給承辦活動的老師簽章

最後，記得拿去教官室哦！

| 國立臺中 | |
|-------------|------------------------------------|
| 注意事項 | 1.請於公假 2.校外公假 3.若固定請 |
| 申請程序 | 1.承辦人 2.校外需附上原參加活動核...以利附上陳校長核定 |
| 事由 | 活動地點 |
| 請假時間 | 年 月 日 節至 月 日 節 合計 天 節 |
| 年 班 座 號 姓 名 | 敬 會 導 師 備註(固定請假日期) |
| 承辦人員 | 主任 |
| 生輔組長 | 學務 |

如何上網查詢段考成績、曠課紀錄

「iSchool新校務系統」可查詢歷年成績、獎懲、出缺席狀況

臺中市立文華高級中等學校

登入帳號

g+

f

OR

Windows

Y

Google

只要一個帳戶，所有 Google 服務暢行無阻。

使用您的 Google 帳戶登入

2. 輸入帳號：
S + 學號

3. 輸入密碼：
whsh + ID後五碼

輸入您的電子郵件

下一步

需要協助嗎？

建立帳戶

只要一個 Google 帳戶，即可使用 Google 各項優質服務

學習成績

課程時間查詢

成績獎懲

假修學習

1Know

校內志願服務

社團

幹部查詢

線上進修

家長APP

POWERED BY ISCHOOL

路徑：學校首頁→校園資源→校務系統→iSchool新校務系統

在起跑線上
過去的一切重新歸零

三年後的終點
取決於你過程中的努力！

