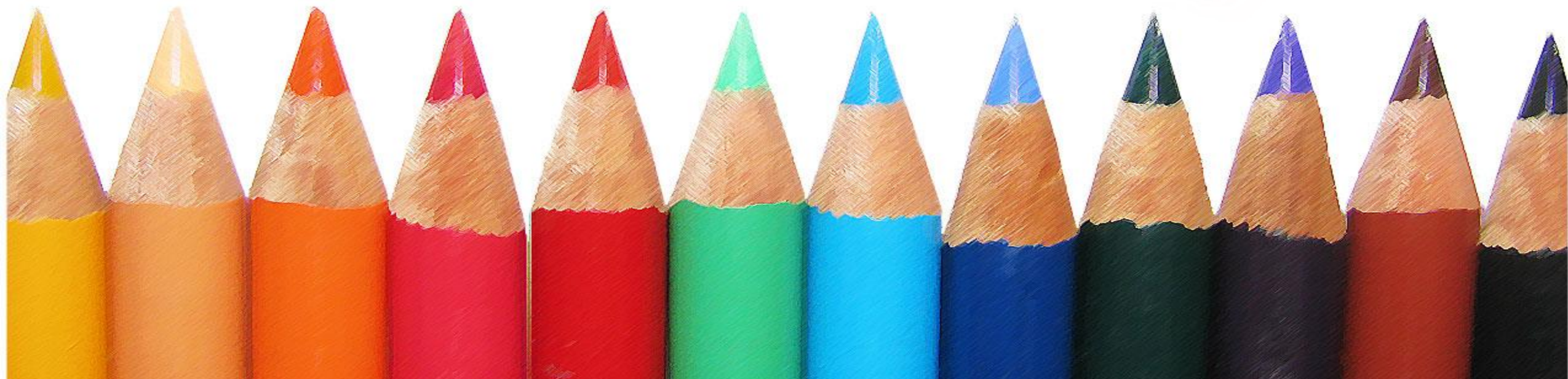




106學生輔導系統填寫說明





Taichung Municipal
Wen-Hua Senior High School

臺中市立文華高級中等學校



2017年舞蹈攝影展

關於文華 | 成果展現 | 入學與升 | 單位 | 校園資源 | 線上服務 | 校外資源

焦點看板

榮譽事蹟

升學資訊

本校新聞

校內活動

招生資訊

校園資源

線上服務

校外資源

Step1 : 選校園資源



文華高中第26屆
105第二學期文華高中一年級教孝月口琴合唱比賽
賀~本校榮獲106年臺中市語文競賽分區賽高中
本校106年個人申請入學高達51%學生已錄取
106年本校升大學最新正式榜單
本校106大學繁星推薦榜單！

Step2 : 校務系統

校務系統

iSchool 新校務系統

網路硬碟

Web升學志願選填系統

校內系統

成績證明書下載

舊系統

Step3 : iSchool系統

圖書贈藏查詢系統

郵件

學校位置

學生團體專區

登記

場地預約

文華校園英語新聞

常春藤線上測驗學習系統

VoiceTube線上學習測驗平臺

臺中市立文華高級中等學校

1. 選取g+

g+

f

Windows logo

Y

登入帳號



電子郵件地址



密碼

or

自動登入

[忘記密碼?](#)

2. 輸入帳號：
S+ 學號

Google

只要一個帳戶，所有 Google 服務暢行無阻。

使用您的 Google 帳戶登入



輸入您的電子郵件

下一步

[需要協助嗎?](#)

[建立帳戶](#)

只要一個 Google 帳戶，即可使用 Google 各項優質服務



3. 輸入密碼：
whsh+ID後五碼

4. 最後按登入

只要一個帳戶，所有 Google 服務暢行無阻。

使用您的 Google 帳戶登入



as10227@whsh.tc.edu

輸入您的電子郵件

登入

保持登入

[忘記密碼?](#)

[以其他帳戶登入](#)

只要一個 Google 帳戶，即可使用 Google 各項優質服務



更改密碼

- 更改後務必牢記新密碼
- 更改後務必牢記新密碼
- 更改後務必牢記新密碼



學生輔導系統

學生iSchool系統
登入畫面

臺中市立文華高級中等學校

教師



德行成績登錄



班級歷年成績查詢



缺曠紀錄查詢



獎懲紀錄查詢



服務學習



座位表管理



電子報表



1Know



重補修成績



社團



班導師通訊錄小工具



升學志願選填



個人申請入學志願選填



課堂點名



輔導系統(綜合紀錄表)



輔導系統(聯錄/區錄)



成績輸入(新)



教師APP

學生輔導系統-個人及親屬資料

個人及親屬資料

家庭、學習、生活

畢業後規劃

自傳

開放填寫時間：2016/08/29 00:00:00 ~ 2016/09/30 00:00:00

2. 填寫監護人資料

個人資料

血型

宗教

1. 點選個人資料，若有生理缺陷或特殊疾病，請務必填寫

監護人資料

姓名

性別

電話

地址

關係

- 若父母親非監護人，請另外填寫監護人資料，監護人只能有一位。
- 兄弟姊妹資料除非獨子不用另外填寫，其餘請點選“**添加欄位**”，並填入寫上姓名、稱謂、出生年次、學校。

3. 填寫尊親屬資料

尊親屬資料

稱謂

姓名

出生年

存歿

電話

職業

工作機構

職稱

教育程度

國籍

話

4. 填寫兄弟姊妹資料

兄弟姊妹資料

我是獨子

稱謂

姓名

出生年

畢業學校

備註



5. 輸入你1上的身高及體重

身高及體重

身高

體重

身高

體重

1上

1下

2上

2下

3上

3下



學生輔導系統-家庭、學習、生活

個人及親屬資料

家庭、學習、生活

畢業後規劃

自傳

開放填寫時間：2016/08/29 00:00:00 ~ 2016/09/30 00:00:00

1年級(105)

1.填寫家庭訊息

家庭訊息

父母關係
家庭氣氛
父親管教方式
母親管教方式
居住環境
本人住宿
家庭經濟概況
每星期零用錢(元)
零用金是否足夠

2.填寫學習狀況

學習

最喜歡的學科
最困難的學科
特殊專長
休閒興趣
樂器
外語

3.填寫1上幹部資訊

幹部資訊

1上(第一學期)

1下(第二學期)

班級幹部
社團幹部

4.填寫自我認識

自我認識

個性
優點
需要改進
填寫日期

5.生活感想

生活感想

期望

為達理想 - 所需要的努力

- 請依內容輸入資料。
- 填寫完畢後，記得點選“**儲存變更**”。

學生輔導系統-畢業後規劃 不用寫

個人及親屬資料

家庭、學習、生活

畢業後規劃

自傳

開放填寫時間：2016/08/29 00:00:00 ~ 2016/09/30 00:00:00

☑ 畢業後規劃

升學意願

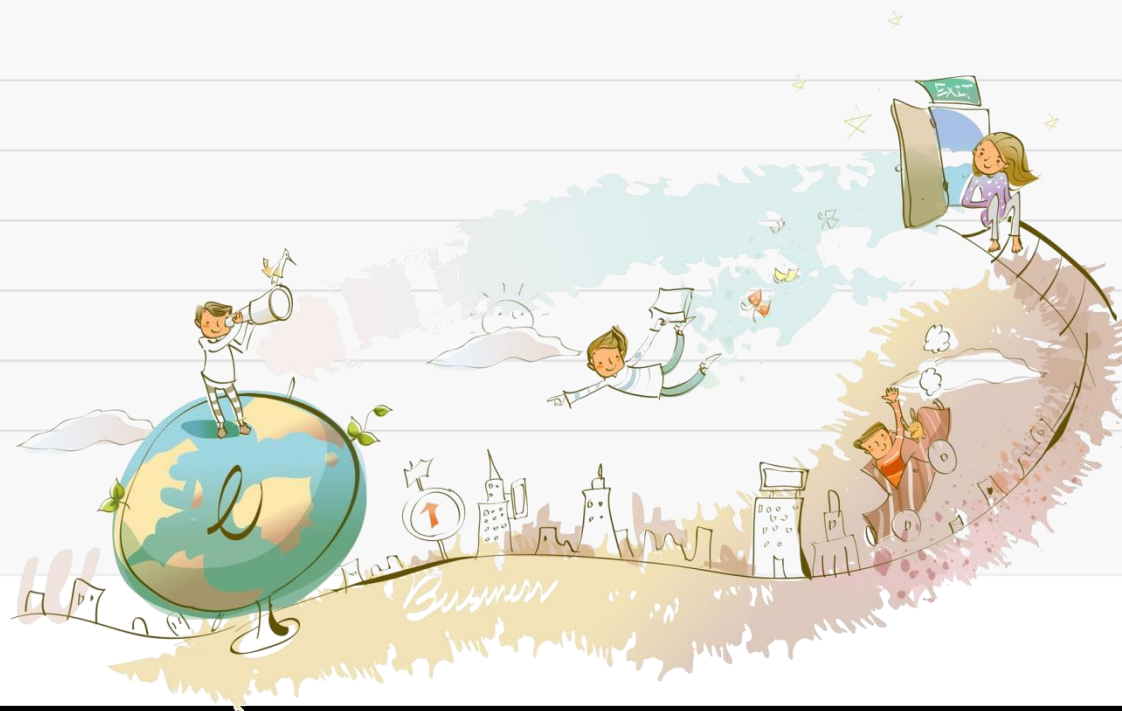
就業意願

希望參加職業訓練種類

希望參加職業訓練地區

將來職業意願

將來就業地區



學生輔導系統-自傳

個人及親屬資料 家庭、學習、生活 畢業後規劃 **自傳**

開放填寫時間：2016/08/29 00:00:00 ~ 2016/09/30 00:00:00

自傳

家中最了解我的人

因為

我在家中最怕的人

因為

常指導我做功課的人

讀過且印象最深的課外讀物是

最喜歡的人是，因為

最要好的朋友是，他

最喜歡做的事是，因為

最不喜歡做的事是，因為

國中時的學校生活是

最快樂的回憶是

最痛苦的回憶是

最足以描述自己的幾句話是

我覺得我的優點是

我覺得我的缺點是

最喜歡的國小（國中）老師

最喜歡的國小（國中）老師__因為

小學（國中）老師或同學常說我是

小學（國中）時我曾在班上擔任過的職務有

我在小學（國中）得過的獎有

我覺得我自己的過去最滿意的是

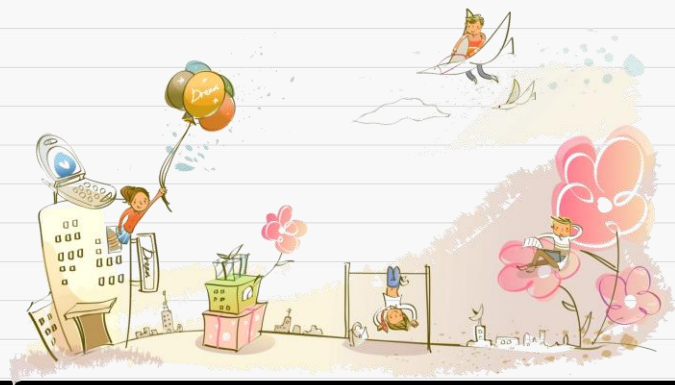
我排遣休閒時間的方法是

我最難忘的一件事是

自傳

自我的心聲_一年級_我目前遇到最大的困難是

自我的心聲_一年級_我目前最需要的協助是



學生心理輔導系統-實際操作

請一位同學試著帶領
大家操作~



@_阿studio

老師的小叮嚀

填寫完成後

請記得再重新檢視一次

每個欄位都要填寫哦！

學生心理輔導系統

★登錄期間：

即日起106年09月17日（日）

晚上12:00前完整填答者10分~

♥ 填答狀況將列入學期成績計算~請大家儘快填答唷~

