

高中生的第一道生涯選擇題

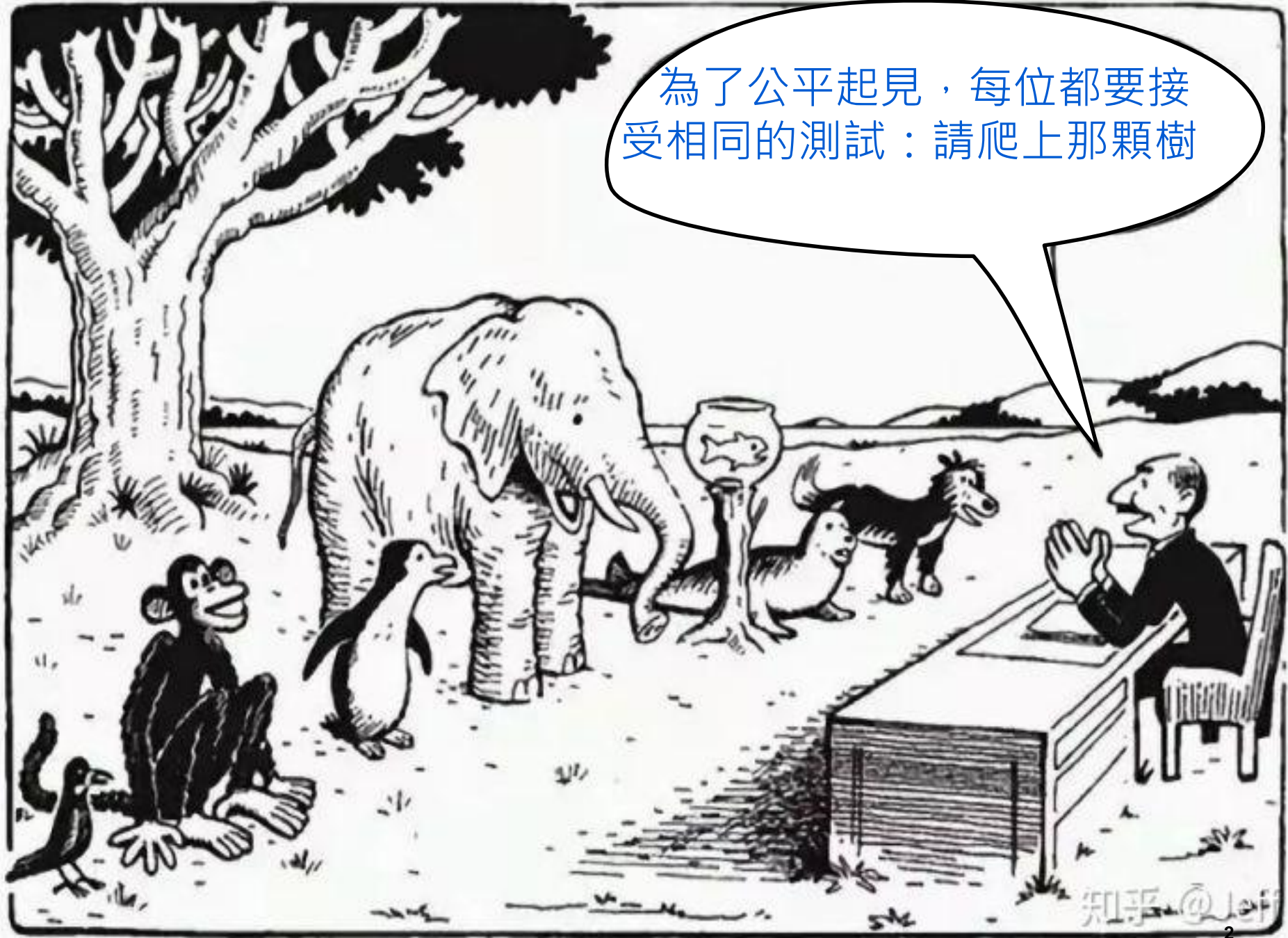
— 選課選班群 —

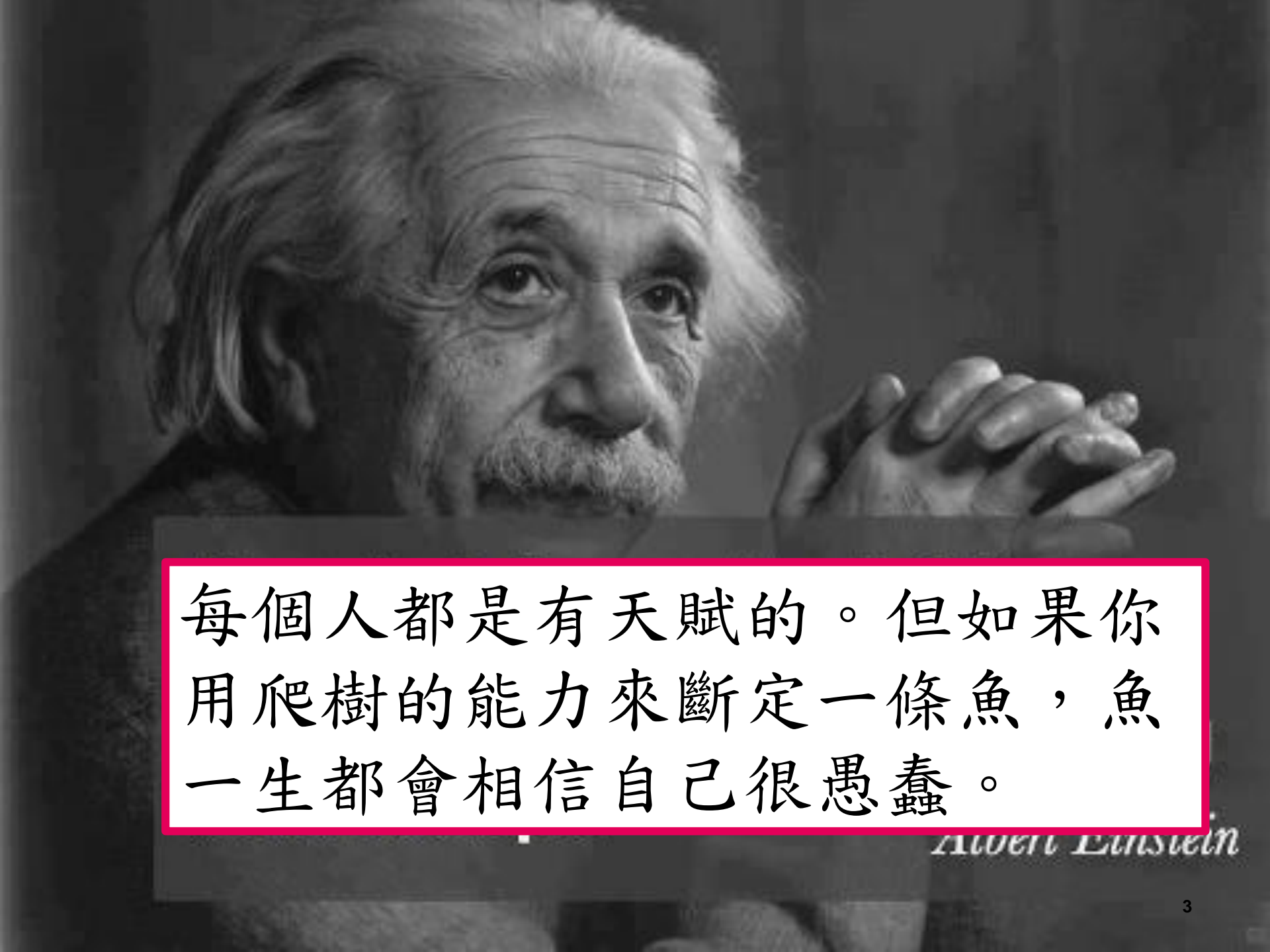


1. 談性向/興趣測驗
2. 選課選班群-升學與課程
3. 選班群常見問題及迷思

時間:110年4月23日(五)
主講:高一輔導老師 紀雅譚

為了公平起見，每位都要接受相同的測試：請爬上那顆樹





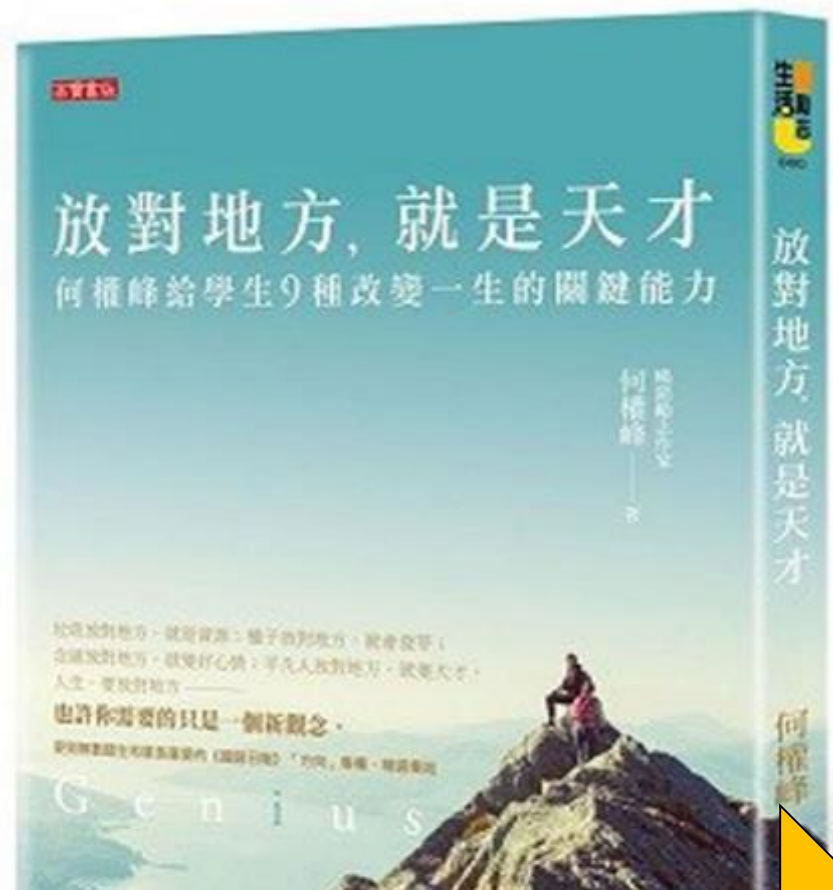
每個人都是有天賦的。但如果你用爬樹的能力來斷定一條魚，魚一生都會相信自己很愚蠢。

ALBERT EINSTEIN



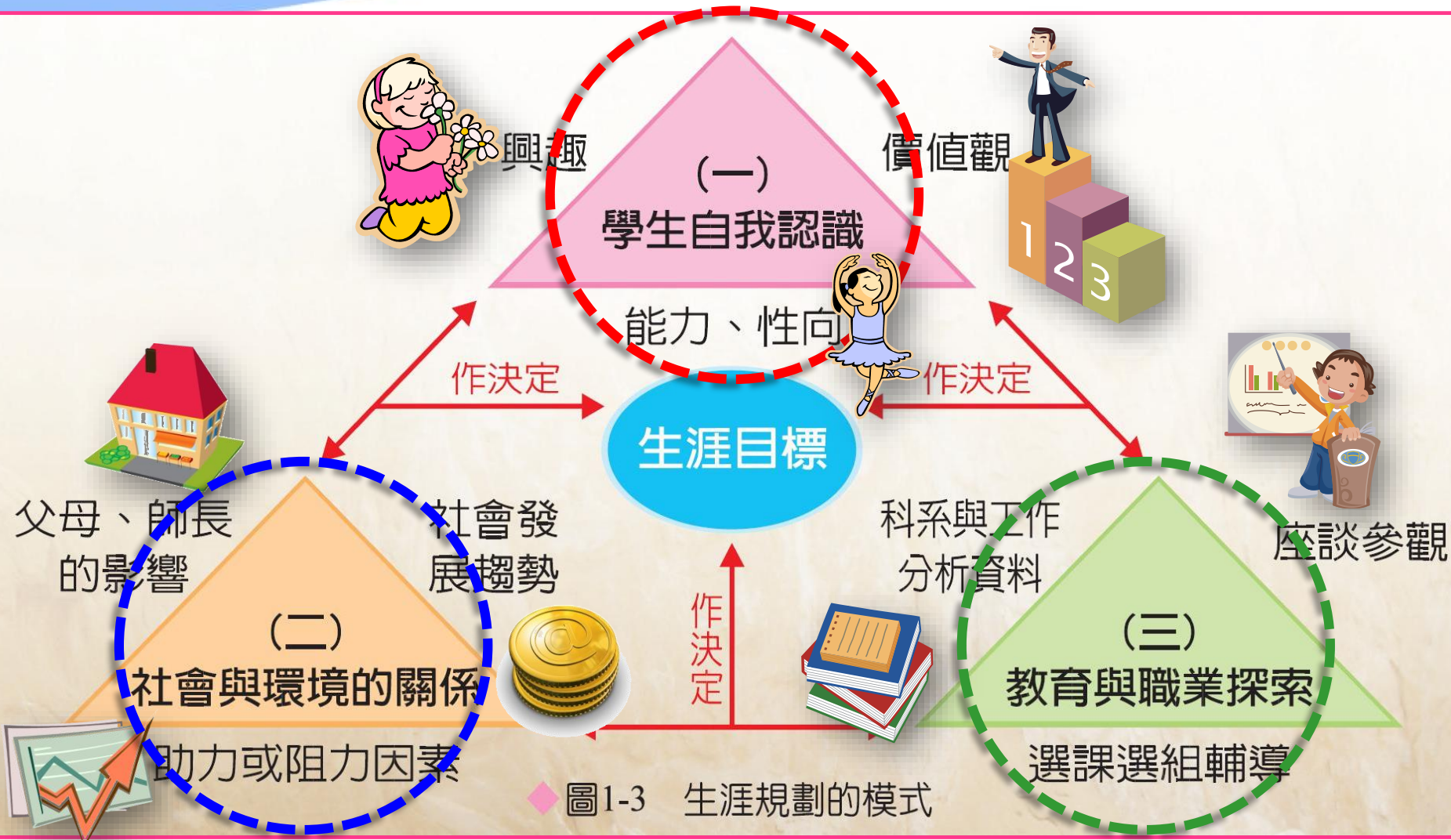
傑出成就的人，
都是**把精力放在自己最擅長的地方**

~何權峰



適性發展、適性揚才

生涯規劃模式



◆ 圖1-3 生涯規劃的模式

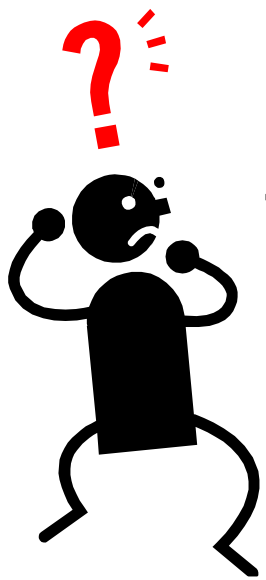
A stylized landscape illustration. The background features blue and white wavy bands representing a sky or clouds. In the foreground, there are rolling green hills. On the left side, a tree with a brown trunk and a large, multi-layered purple and pink flower-like canopy stands on a small orange mound. Several smaller green trees with orange trunks are scattered around the base of the main tree.

我的天賦在哪呢？

——談性向與興趣測驗

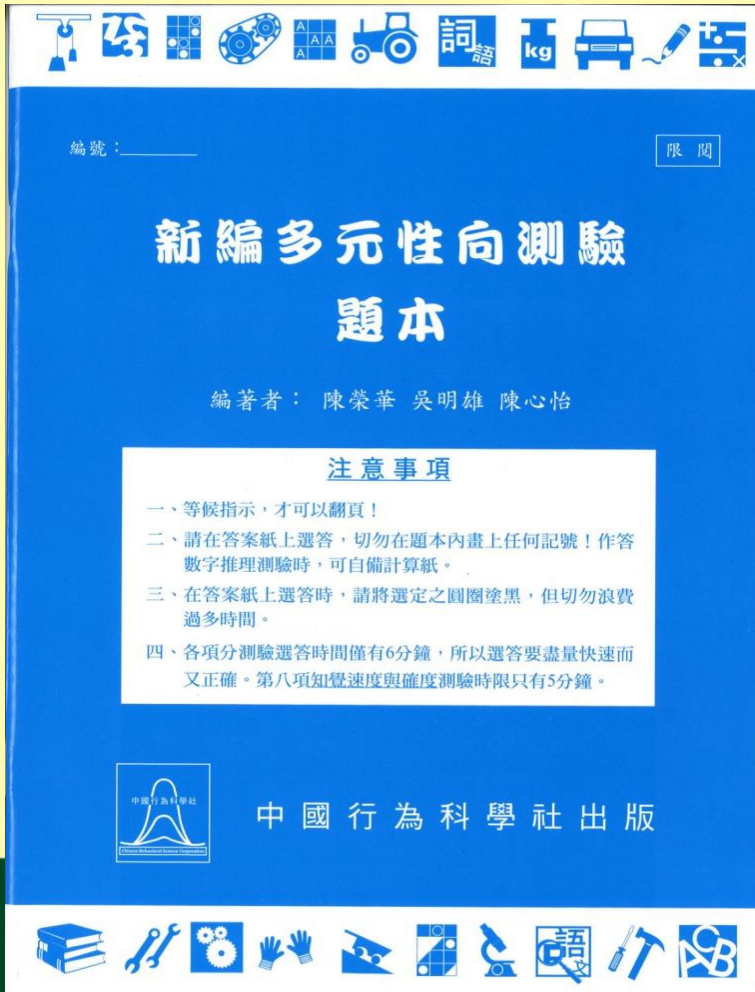


測驗是否具有參考價值



1. 接受測驗時，是否了解測驗的目的以及作答方式、並且**認真作答**？
2. 受測當天是否有過度疲勞、睡眠不足、身體不舒服等影響測驗結果的**生理狀況**？
3. 受測當天是否有太過緊張、心情不好等影響測驗結果的**心理狀況**？

發現自己的天才-讓天賦自由



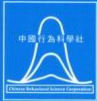
編號：_____ 限閱

新編多元性向測驗 題本

編著者：陳榮華 吳明雄 陳心怡

注意事項

- 一、等候指示，才可以翻頁！
- 二、請在答案紙上選答，切勿在題本內畫上任何記號！作答數字推理測驗時，可自備計算紙。
- 三、在答案紙上選答時，請將選定之圓圈塗黑，但切勿浪費過多時間。
- 四、各項分測驗選答時間僅有6分鐘，所以選答要盡量快速而又正確。第八項知覺速度與精度測驗時限只有5分鐘。

 中國行為科學社出版

新編多元性向測驗解釋

何謂『性向』？

- 「性向」是指學習某種知識或技能的潛在能力，只要經過學習或訓練就可以發揮出來，可用來預測個人未來在某些相關工作上的表現。
- 「性向」與「興趣」的差異：
 - 性向 → 預測個人「**能不能**」從事某些事
 - 興趣 → 預測個人「**喜不喜歡**」做某些事

新編多元性向測驗-用途

- 測量學生不同領域的學習潛能，以做為學業輔導或選班群選科之參考，但不等於各學科成績。
- 幫助學生了解自己能力的優弱勢，以利做進一步的生涯規劃。
- 可「發掘」不太確定或被低估之潛在能力。

八個分測驗



分測驗名稱

語文推理	☺數字推理
☺圖形推理	☺機械推理
☺空間推理	中文詞語
英文詞語	知覺速度與確度

☺ 高表示較適合讀自然組

使用與解釋

- 原始分數無意義。
- **百分等級**：一個人的測驗結果在團體中與別人比較之後所居的地位，例：**PR80**。
- 量表分數 (1-19) :平均數10，標準差3。
 - 14-19→表現高於一般水準
 - 7-13→表現一般水準
 - 1-6→表現低於一般水準
- 性向組合分數 :平均數100，標準差15

測驗結果

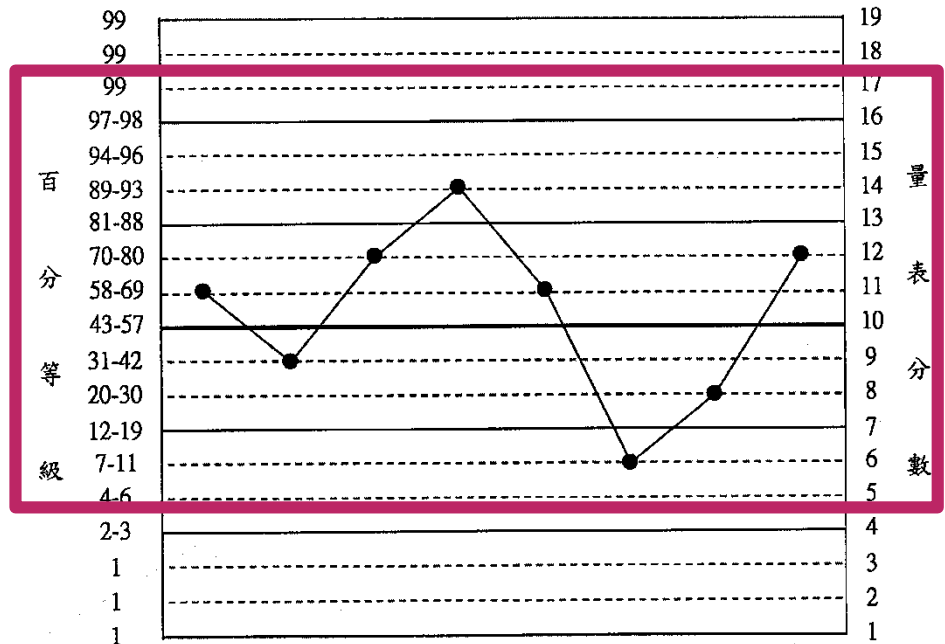
新編多元性向測驗 側面圖 表:A2

依據 全國高中常模 所換算結果 日期: []

學校: [] 班級: 1年 [] 座號: 1 性別: 女

語文 數字 圖形 機械 空間 中文 英文 知覺
 推理 推理 推理 推理 關係 詞語 詞語 速度

原始分數									
百分等級									
量表分數									



你的這項能力與全國
 高中生做比較

與自己做比較，瞭解
 自己的優勢和劣勢

預估整體學業、理工
 與文科性向表現

性向組合	量表分數		組合分數	百分等級
	隸屬分測驗	總分		
學業性向	語推(11);數推(9);圖推(12)			
理工性向	圖推(12);機械(14);空間(11)			
文科性向	語推(11);中文(6)			

分測驗的意義說明

一. 語文推理

- **所測量能力**：測量推斷兩對字詞所含意義間關係的能力。
- 語言推理能力可預測學業與職業表現，尤其是需要運用複雜語言或概念的領域。
- **適合職業領域**：廣告業、出版業、法律工作、教育工作、新聞工作。



分測驗的意義說明

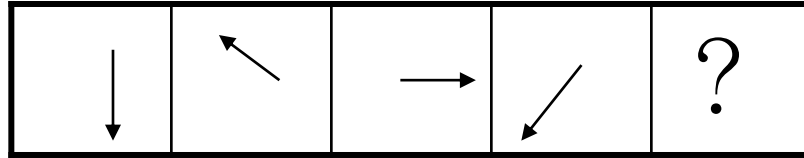
二.數學能力

- **所測量能力**：測量對數目關係的理解與推理，及處理數量材料的能力，而不是只強調計算的熟練度。
- ★ **課業**：數學、物理、化學，及需要數量思考的學科。
- **適合職業領域**：財稅、會計、實驗室研究工作、電腦程式設計及科技研發工作。



分測驗的意義說明

三.圖形推理



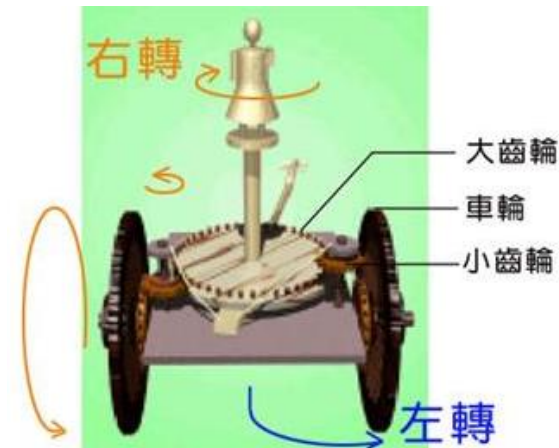
- **所測量能力**：測量對於各種抽象的圖形或符號線索變化之推斷能力。有助於填補語文和數字推理能力的不足。
- 對於需要了解非語文的相關學科或職業相當重要，尤其是需要圖像思考的推理能力。
- **適合職業領域**：自然、數學、電腦程式設計、機械、製圖、精修物件、研發創造工作。



分測驗的意義說明

四.機械推理

- **所測量能力**：測量應用基本的機械能力、工具配件以及物理力學原理之能力。
- 可預測修理裝配和操作複雜的機械裝置方面之成功率。（與普通物理和機械工作課程相關）
- **適合職業領域**：木匠、機械工程師、資訊工程師、機械操作員、修護人員、裝配員、玩具和日常用具設計和製作人員。



分測驗的意義說明

五.空間關係

- **所測量能力**：測量方位空間關係之視覺領悟力、視覺注意力、觀察力以及圖像記憶力。
- 領域：
 - 平面圖形VS.三度立體圖形
 - 數學、物理、地球科學及地理
- **適合職業領域**：駕駛、地政測量、製圖、建築、裝潢、藝術、各種設計（ex：服裝設計、室內設計）。



分測驗的意義說明

六.中文詞語

- **所測量能力**：測量辨認**同義詞**的中文成語，以及連接中文俗諺上下片語之使用能力。
- 擁有豐富的詞彙並能精確地掌握詞彙，有助於寫作、表達。
- ★ **課業**：文組學科。
- **適合職業領域**：秘書人員、作家、新聞事業、校對、廣告、圖書館員及編輯人員。



分測驗的意義說明

七.英文詞語

- **所測量能力**：測量辨別意義相近的英文辭彙及校正英文語法錯誤的能力。
- **適合職業領域**：企業機構裡的許多工作，如重要秘書人員、大眾傳播人員、外交人員、寫作人員、圖書館員及貿易人員。



分測驗的意義說明

八.知覺速度與確度

- **所測量能力**：測量快速而又準確的視知覺能力和短暫記憶力，考驗**反應速度與正確度**，也是一種所謂的文書性向。
- **適合職業領域**：對辦公室工作或者需要整理文字資料的工作很重要，如檔案整理、資料登錄、校對、編碼、打字、圖書出版工作者、翻譯、會計、貿易、圖書館人員、新聞工作者等。



測驗結果的組型



側面圖的意義：從兩個面向來解讀

1. 各能力的整體水準
2. 各能力間的差異程度

受試者的能力組型大致可分為
「平坦型」和「峰谷型」。

測驗結果的組型

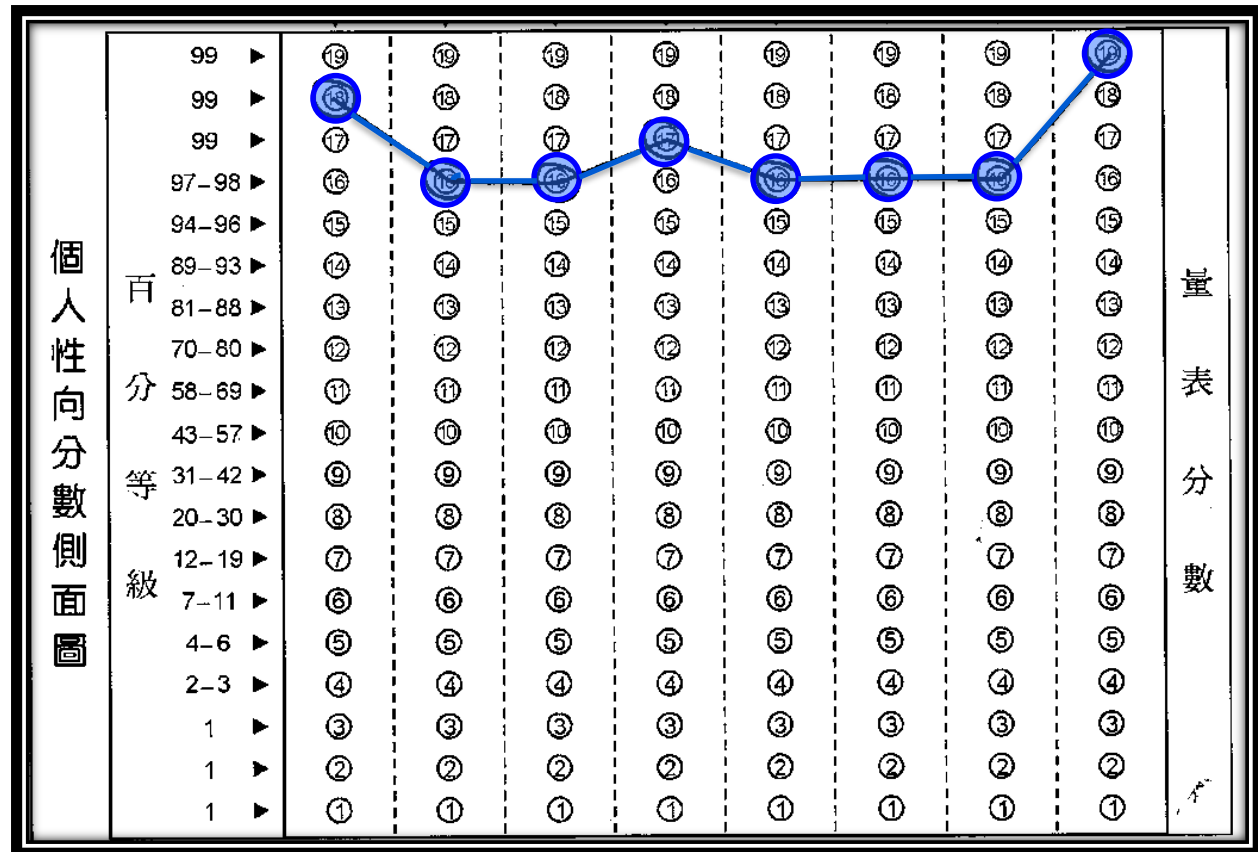


「平坦型」：

- ❁ 能力未顯著分化，八項性向方數的高低都很接近、差異小。
- ❁ 側面圖組型大致又可分為高平型、均平型、低平型。

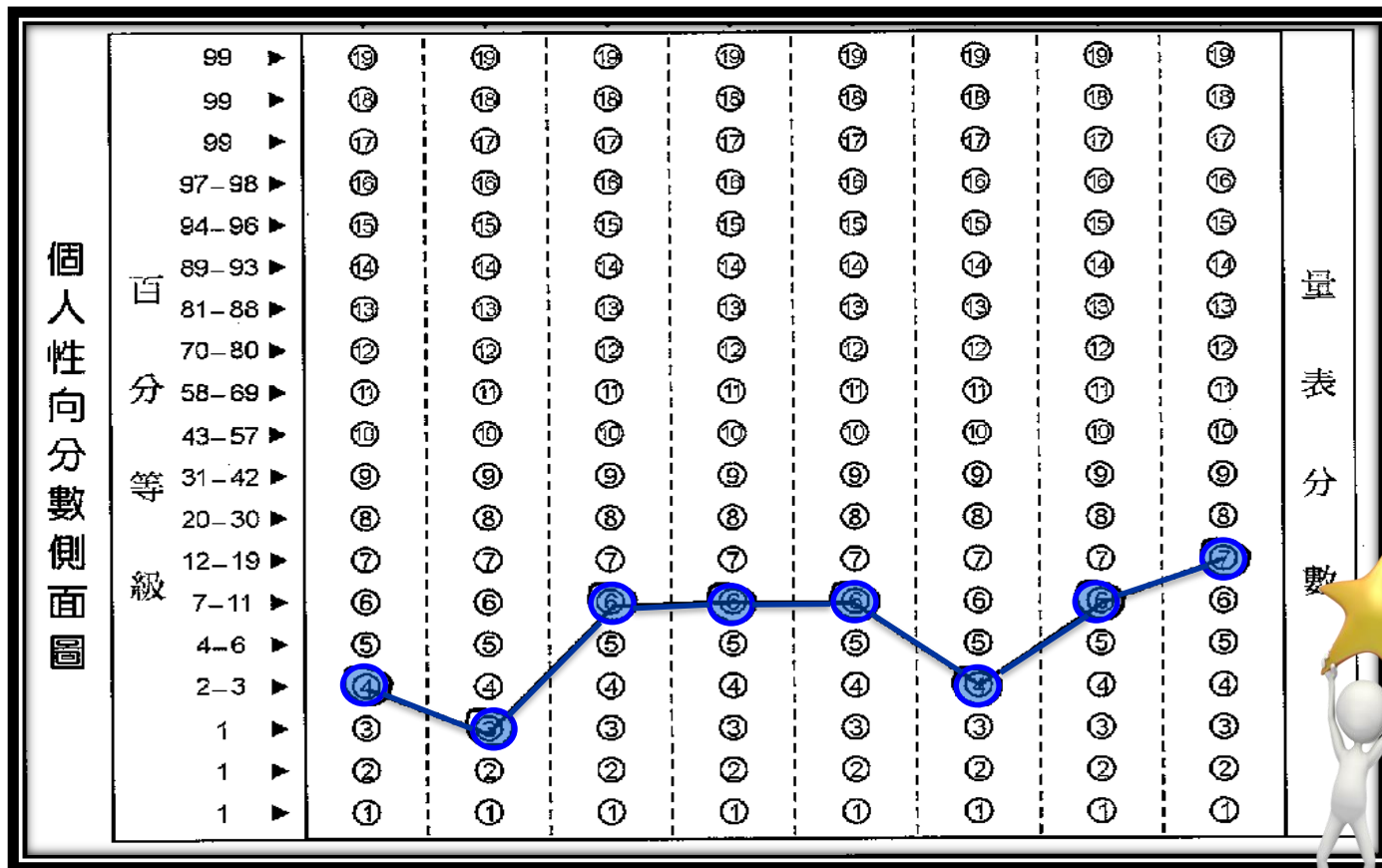
範例說明

- **居高平坦型**：各項能力分化較不明顯，只要肯繼續努力學習高中各學科教材，要考進一般大學或院校都會如願。



範例說明

- **居低平坦型**：無特別長處，在高中的各科成績表現不佳，在學業學習上會較為困難。應參考其他方面表現



先確認有無測驗誤差的可能性！

測驗結果的組型

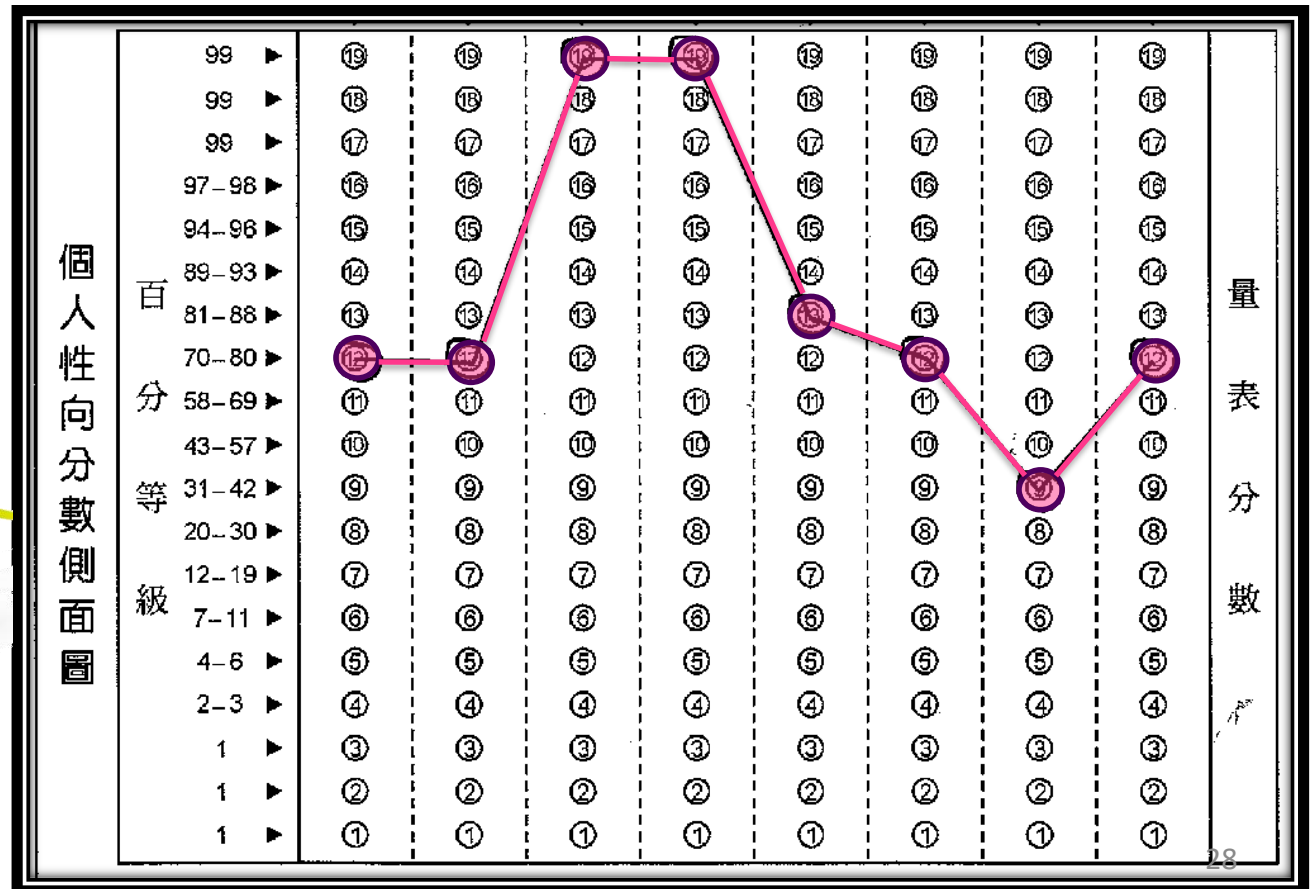


「峰谷型」：

- ❁ 性向能力顯著分化，各能力的高低差異明顯。
- ❁ 不同能力間高低的變異，構成許多不同的能力組型。

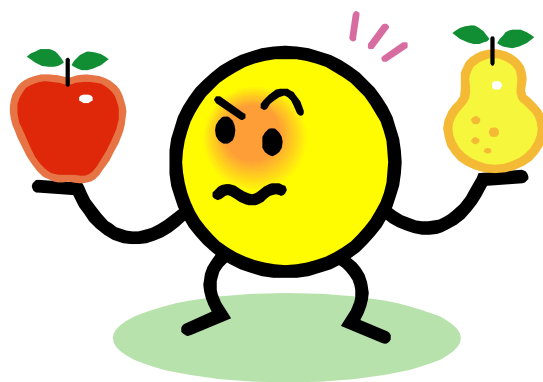
範例說明

- **居中但有一兩項尖峰型**：此尖峰性向能力為你的長處，有待重視培養。



性向組合：從組合看選班群

性向組合	隸屬分測驗	運用
學業性向	語推+數推+圖推	學業成就
理工性向	圖推+機械+空間	理工>文科→自然組
文科性向	語推+中文	文科>理工→社會組



性向組合：從組合看選班群

- 若文科性向與理工性向的分數幾乎相同怎麼辦？
 - 一個人平日學業成就
 - 興趣
 - 未來校系進路



測驗結果對選班群的參考

- 性向測驗低，但學科能力高。可能是你很努力提升成績，或是測驗的誤差，或是你的作答風格，可進一步再與老師討論。
- 性向測驗高，但學科能力低。尚待開發自我潛力，努力也許有成果。
- 性向測驗低，學業成績也低，可能是在學習策略遇到瓶頸，進一步與老師討論。
- 有興趣學群但學科能力較差，在學習上可能容易感到挫折，需要靠加倍努力及調整學習方法克服學習困境。

注意事項

- **預測失敗比預測成功更正確**
(考慮動機、方法、態度、努力)
 - 分數偏高 ≠ 成功 → 更多選擇
- 測驗的誤差會影響到成績的高低
(受試者、測驗工具本身、環境等)
- 解釋的限制：**性向測驗結果無法表示個人所有的潛能，不能作為選組唯一的指標**，許多能力並不能由此測驗測出，應結合其他方面做綜合評估。
- 回顧測驗結果與學業成績的關聯。



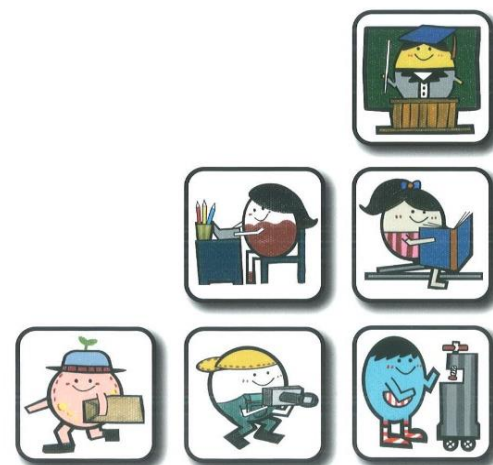
發現自己的熱情— 興趣量表解釋說明



大學入學考試中心

2017
年版

興趣量表



興趣量表研習_中區班 帳號

興趣分數

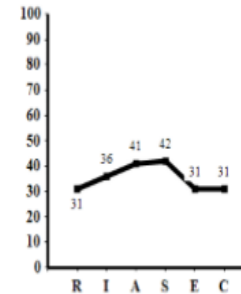
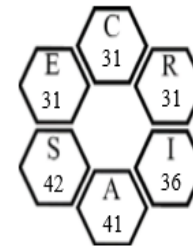
興趣代碼 抓週三碼 區分值 諧和度

興趣分數 實用型 R=31 研究型 I=36 藝術型 A=41 社會型 S=42 企業型 E=31 事務型 C=31

興趣代碼 SAI ASI 抓週三碼 SAR

區分值：3 你的區分值不高，六興趣類型區分不明顯，測驗結果大致可供參考。

諧和度：5 諧和度顯示你的興趣代碼穩定與清晰。



興趣代碼 說明

興趣代碼SAI 我是關懷人文的助人者，我是基於表達的教師

對人和善、心思細膩、感情豐富，思考敏捷，喜歡處理人的事情，對周遭環境和社會人羣的現象也很關心，特別是對人有幫助的事，對教育工作頗感興趣；在意別人的想法注重人際關係的和諧。喜歡帶給別人歡笑，對團體活動興趣頗高。與兒童或青少年相處有耐心，也會參與相關活動與課程的設計。看重提昇自我與協助弱勢團體之事，擅長傾聽別人的心聲，為人分憂解勞，照顧別人，對新鮮的事很感興趣，關心的議題廣泛但不喜歡深入研究。重視個人與團體的契合程度，喜歡直覺思考與分析，相較之下對機器與實驗操作較無興趣。

可能喜歡選擇的組別：社會組

有興趣的學類：人文社會，人類民族，成人教育，教育，特殊教育，社會學，社會工作，社科教育，護理，輔導諮商

喜歡的職業：臨床心理師，評論家，諮商心理師，護理師

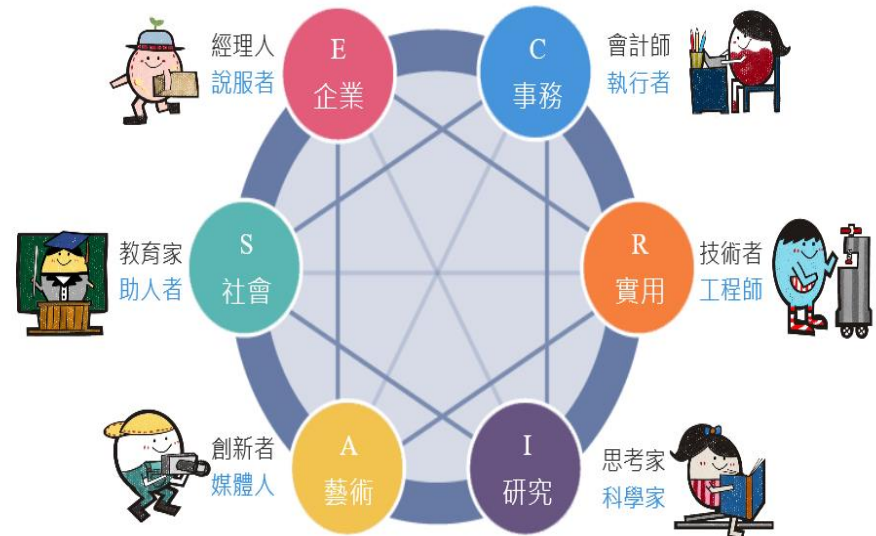
興趣代碼ASI 我是基於教導的藝術家，我是關心社會動脈的設計師

直覺敏銳、對人和善、基於表現和創新，感覺細膩且豐富，情緒表達明顯。喜歡處理人的事情，關心社會事務與人羣的變化，特別是對人有幫助的事情。喜歡熱鬧，擅長以文會友，與人的相處和諧。與兒童青少年相處頗有耐心，會依需要設計相關活動與課程。喜歡直覺思考與分析，對機器與實驗操作較無興趣。喜歡接觸新鮮的事物，接受挑戰。有良好的表達能力，喜歡用文字、聲音或色彩或形式來表達創造力與美的感受，並帶給別人快樂。好惡分明且有自信，極有個人風格，認為慢工出細活所以不講求機械效率，喜歡在無拘無束的環境中工作，較不喜歡嚴格的作業規範。只在乎他在意人士的意見，不太在意一般人的看法；生活隨性而不拘小節，雖不喜歡受約束，但仍能在規範中自得其樂。

測驗結果有2頁，
第1頁為結果報告書，
第2頁為附件說明。

興趣量表的理論背景

- 依據Holland生涯類型論
- 個人傾向選擇與自己特質相似的工作環境
- 人和工作環境有6種類型，並形成六角形環狀關係。6種類型並非完全獨立，大多數人具有某一型的特點，並兼具其他一、二型的特徵。



點選Part1「興趣分數」，了解測驗結果

結果報告書



興趣分數



興趣光譜



學群地圖



生涯交通圖

線上觀看結果



結果報告書 > 興趣分數



- [興趣折線圖](#)
- [興趣代碼](#)
- [興趣區分值](#)
- [興趣諧和度](#)
- [類型特質](#)

類型	R	I	A	S	E	C
分數	31	36	41	42	31	31
喜歡程度	不太喜歡	不太喜歡	不太喜歡	不太喜歡	不太喜歡	不太喜歡
說明						

了解自己各類型的分數及喜歡程度

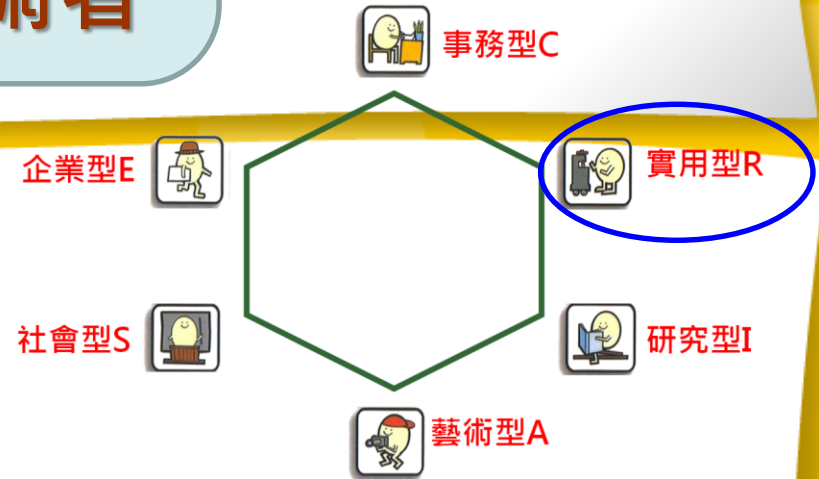
檢視測驗結果：分數的意義

0	30	45	60	90
非常不喜歡	不太喜歡-普通喜歡		明確喜歡	
與自己不相似 十分排斥 避免選擇	不特別喜歡 不算討厭 可有可無		有這方面偏好 樂於接受 會優先選擇	

第一部分(我喜歡的事)96題+第二部分(我喜歡的職業)84題
→180題，每個類型各30題，分為4個等級
非常不喜歡、不喜歡、喜歡、非常喜歡(0、1、2、3)

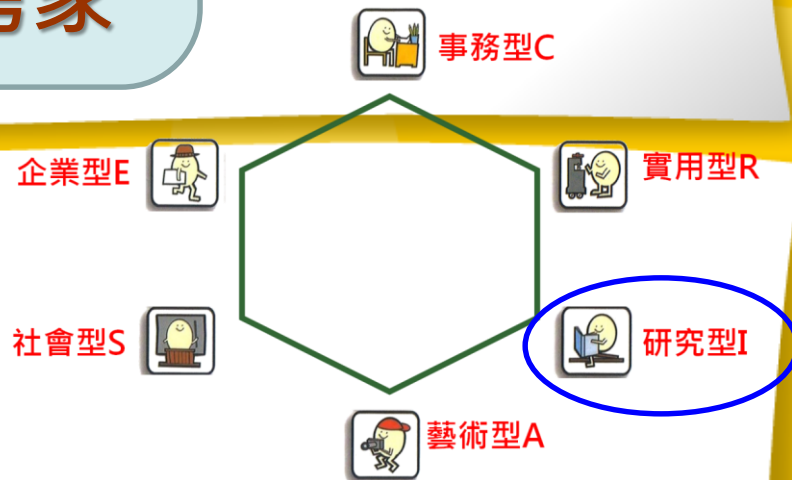


實用型(R)-工程師、技術者



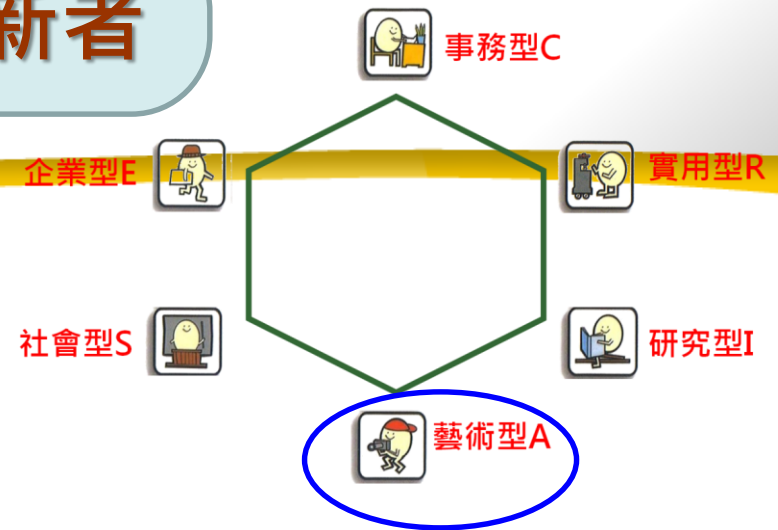
- 一、我：講求實際、個性直率、多做少說。
- 二、我樂於：動手操作，做和機械、工具、電器、戶外有關的事。
- 三、我重視：效率、具體可行、獨立作業。
- 四、我期望從事：機械、電子、土木、建築、工程技術等工作。

研究型(I)-科學家、思考家



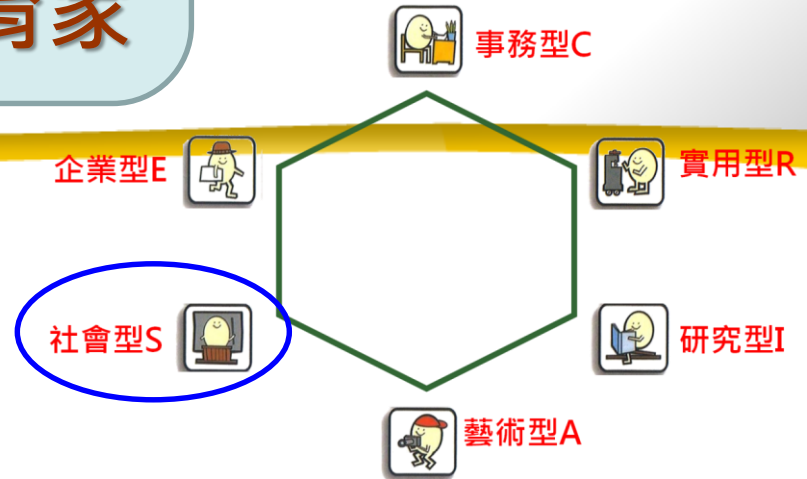
- 一、我：擅長觀察、分析、獨立思考與追根究底。
- 二、我樂於：創造新方法或東西，研究並解決困難的問題。
- 三、我重視：新的想法、理性思考勝過領導團隊。
- 四、我期待從事：數理化、生物環境、醫藥等相關工作。

藝術型(A)-媒體人、創新者



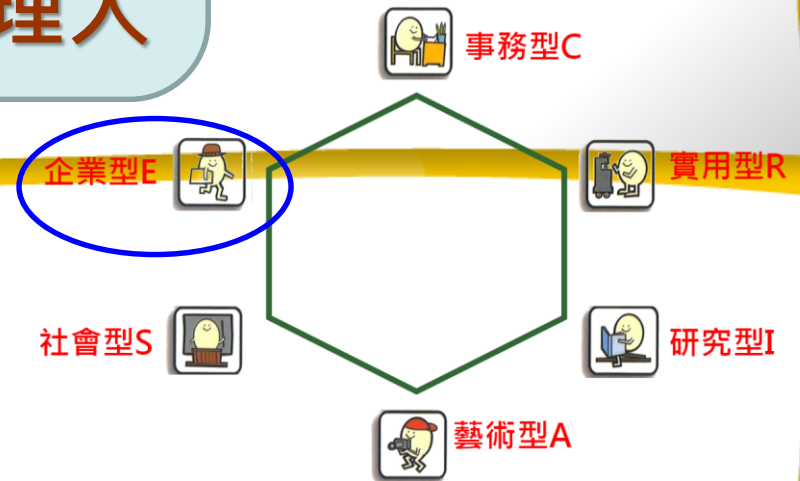
- 一、我：善於創新、具獨特性、自我表現。
- 二、我樂於：藉文字、聲音、色彩或形式來表達美感創作。
- 三、我重視：表現自我創作，即席演出勝過計算整理工作。
- 四、我期待從事：音樂、寫作、戲劇、繪畫、設計、舞蹈等工作。

社會型(S)-助人者、教育家



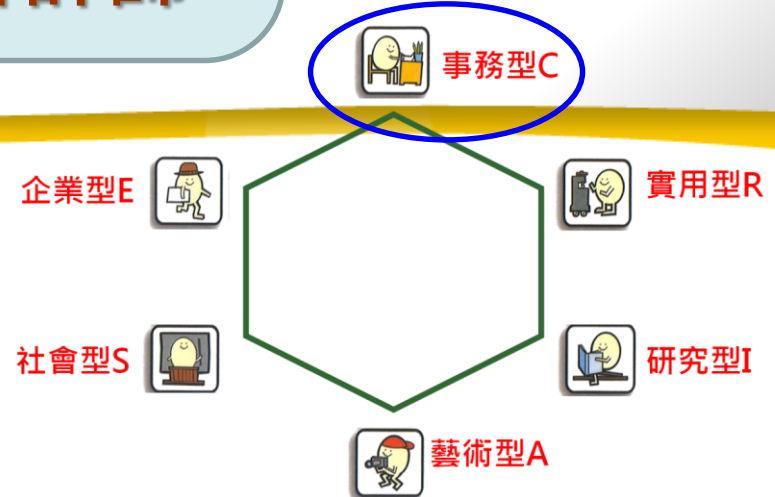
- 一、我：擅於表達情感，善解人意、對人有耐心，願與人合作。
- 二、我樂於：與人溝通、教導或幫助人，促進社會和諧與進步。
- 三、我重視：人際互動、團隊合作、健全身心健康，勝過技術。
- 四、我期望從事：教師、諮商輔導、社會救助、健康照護等工作。

企業型(E)-說服者、經理人



- 一、我：是外向的、自信的、據理力爭的。
- 二、我樂於：與人溝通、公開發言、領導團隊，勝過研究。
- 三、我重視：自我形象、領導力、影響力、成就感與競爭力。
- 四、我期望從事：從事經營、銷售、司法、從政等工作。

事務型(C)-執行者、會計師



- 一、我：是仔細的、有條理的、有效能的、負責任的。
- 二、我樂於：整理數字、面對資訊、檔案歸類、管理財務。
- 三、我重視：組織規範、依序完成、精確無誤，勝過創作。
- 四、我期望從事：財務、金融、會計、物流管理等工作。



結果報告書 > 興趣分數



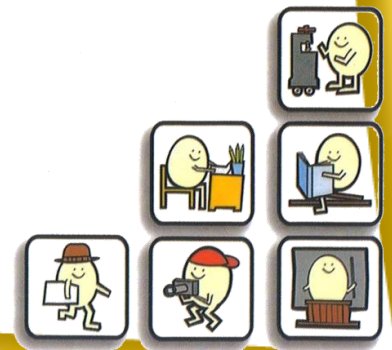
- 興趣折線圖 ▶
- 興趣代碼 ▶
- 興趣區分值 ▶
- 興趣諧和度 ▶
- 類型特質 ▶

- 興趣折線圖
- 興趣代碼
- 興趣區分值
- 興趣諧和度

類型	R	I	A	S	E	C
分數	31	36	41	42	31	31
喜歡程度	不太喜歡	不太喜歡	不太喜歡	不太喜歡	不太喜歡	不太喜歡
說明						

檢視測驗結果：興趣代碼

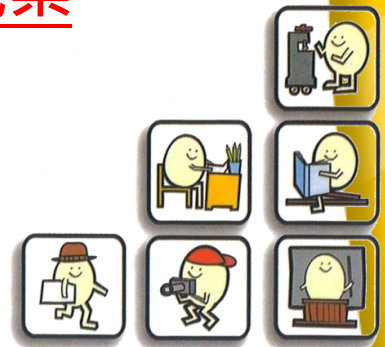
- 興趣分數最高的前三種類型組成「興趣代碼」。
- 如果兩碼之間分數相差不到5分，則兩碼的位置可以互換。
每人至少1組興趣代碼，至多6組。
- 如果首碼或前兩碼分數特別高，傾向單碼型或雙碼型，會以*表示。



檢視測驗結果：抓週三碼

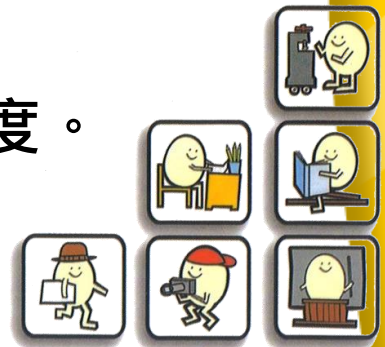
本測驗最後三題，讓同學從六個生涯錦囊中，挑出三個來實現自己的生涯夢。藉此來驗證前面180題的反應。

- 抓週三碼：以自己的主觀意識挑選，代表學生自己在生涯上的期望。
- 抓週三碼通常反映個人內心深處的渴望、對職業的憧憬。
- 興趣代碼：由樣本推知的客觀我。



檢視測驗結果：諧和度

- 諧和度表示興趣代碼和抓週三碼相同程度的高低，表示理想與現實是否貼近。
- 諧和度高(5或6)→興趣類型**清晰穩定**，參考價值高。
- 諧和度低者(0或1)表示興趣類型**不穩定**，可能興趣類型還會改變或測驗結果與個人生涯期望不符，可與老師進一步討論。
- 「*」代表抓週三碼不完整，系統無法計算諧和度。



檢視測驗結果：區分值

- 六型得分高低差距顯示興趣類型的分化狀態，協助了解興趣特質差異的程度。
- 區分值大於或等於3，代表各類型分數差別大，興趣特質較為鮮明，區分值**高者**生涯發展歷程可能較明確而穩定。
- 區分值愈**小於3**，代表各類型的分數很接近，類型區分不明顯。區分值**低者**則有較多猶豫不決、變異情況。



點選Part2「興趣光譜」， 了解個人興趣特質與適配學類等。

結果報告書



興趣分數



興趣光譜

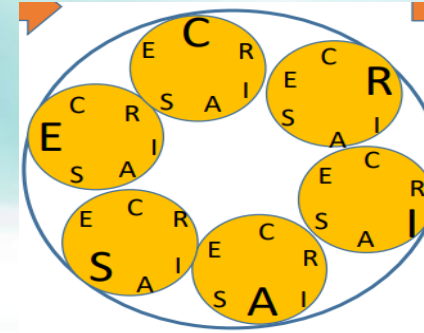


學群地圖



生涯交通圖

[線上觀看結果](#)



將6個單碼(稱為大六碼)，加上興趣代碼的前兩碼(稱為小六碼)，共計36組興趣碼。光譜以環狀呈現遠近關係，隔得愈遠愈不相似。ex:R兩旁是RC-RI，離R最遠是S。

結果報告書 > 興趣光譜

興趣光譜將6個大六碼與30個小六碼依據Holland理論圍成一圓，小六碼間越接近的代表它們的興趣特質越相似，距離越遠代表越不相似。



- 請你點選你的興趣亮點(紅色標籤)，系統會告知你的特質與生涯發展。
- 你點選任一興趣標籤，系統會告知該區塊特質與生涯發展。
- 點選光譜中心點「我的興趣」，可看到專屬於你的興趣解釋。

點選紅色標籤(專屬個人的小六碼)， 了解喜歡的課程、活動、學群與職業

SA的興趣小六碼

我是關懷人文的服務者 我是善於表達的教育家

SA 的特質描述

對人和善、心思細膩、感情豐富，思緒敏捷，喜歡助人，很關心周遭環境和社會現象，對教育工作頗感興趣。喜歡帶給別人歡笑，對團體活動興趣頗高。看重提昇自我與協助弱勢團體，擅長傾聽別人的心聲，為人分憂解勞。對新鮮的事很感興趣，關心的議題廣泛，但不喜歡深入研究。重視個人與群體的契合程度，喜歡憑直覺做事思考。

高中喜歡選修的課程：語文、外語、歷史、藝術

喜歡的課程或活動：康樂活動、服務性社團、志工、導覽、電影話劇

有興趣的學群：社會心理、大眾傳播、文史哲、遊憩運動、教育

喜歡的職業：語文教師、休閒旅遊、幼兒教師、醫療照護、運動教練、諮商師、旅遊業

回興趣光譜

興趣光譜將
論圍成一圓
質越相似，

請你點選你的興趣亮點(紅色標籤)，系統會告知你的特質與生涯發展。

你點選任一興趣標籤，系統會告知該區塊特質與生涯發展。

越多紅色標籤說明區分值不高，興趣特質無法清楚呈現。

點選興趣光譜中我的興趣， 了解喜歡的組別、有興趣的學類與職業

我的興趣即為個人結果報告書，有多組興趣代碼者可在線上瀏覽多組的訊息。紙本報告受限篇幅，僅能呈現2組興趣代碼結果訊息。

我的興趣代碼：SIC

我是關心人的心理師，我是善於分析人的教育家

重視生命關懷，樂於與人分享，甚至好為人師。常考量他人的感受或建議而調整態度與做法。喜歡瞭解與接觸人群，對人際關係的問題頗為熱衷，並與別人討論。擅於傾聽與幫助別人，樂觀而不喜歡競爭，人際關係良好。喜歡追根究底，研究與人有關的理論。願意參與團隊工作，也能獨立作業，是工作上的好夥伴。

可能喜歡選擇的組別：自然組或社會組
有興趣的學類：運動保健
喜歡的職業：運動保健員/裁判, 領隊導遊

我的興趣代碼：ISC

我是關懷人群的研發人員，我是照顧病患的醫務專家

喜歡觀察紀錄事物，行為與思考有時以研究規劃為導向，關懷生命，有興趣於生物及人類行為的研究並與別人討論。工作時常會提出問題解決方案，但不喜歡扮演決策或執行的角色。喜歡融入人群，樂觀而不喜歡競爭，人際關係良好，擅於傾聽與幫助別人，是一位好的支援者。

可能喜歡選擇的組別：自然組
有興趣的學類：影像放射, 生物資訊, 藥學, 護理, 醫學檢驗
喜歡的職業：數學老師, 理科老師, 藥師, 護理師, 醫學檢驗師, 醫療放射師

我的興趣代碼：SCI

我是實事求是的行政專員，我是按部就班的財經人員

協助人們解決行政上的事務，會替他人設想，在乎別人的感受，和朋友關係良好，但較少主動與人攀談。為人自律有節，做事認真負責，有始有終，講求規矩精確，條理分明，行事仔細，會替自己安排一個清楚的工作順序。由於個性較謹慎保守，不能忍受冒險、變動，較不願獨當一面或擔任主管。喜歡在有組織、有保障且福利好的機構中，從事服務、教學與行政等工作。

可能喜歡選擇的組別：社會組
有興趣的學類：財務金融
喜歡的職業：金融分析師

我的興趣代碼：ICS

點選Part3「學群地圖」，認識學群與學類

結果報告書



興趣分數



興趣光譜



學群地圖



生涯交通圖

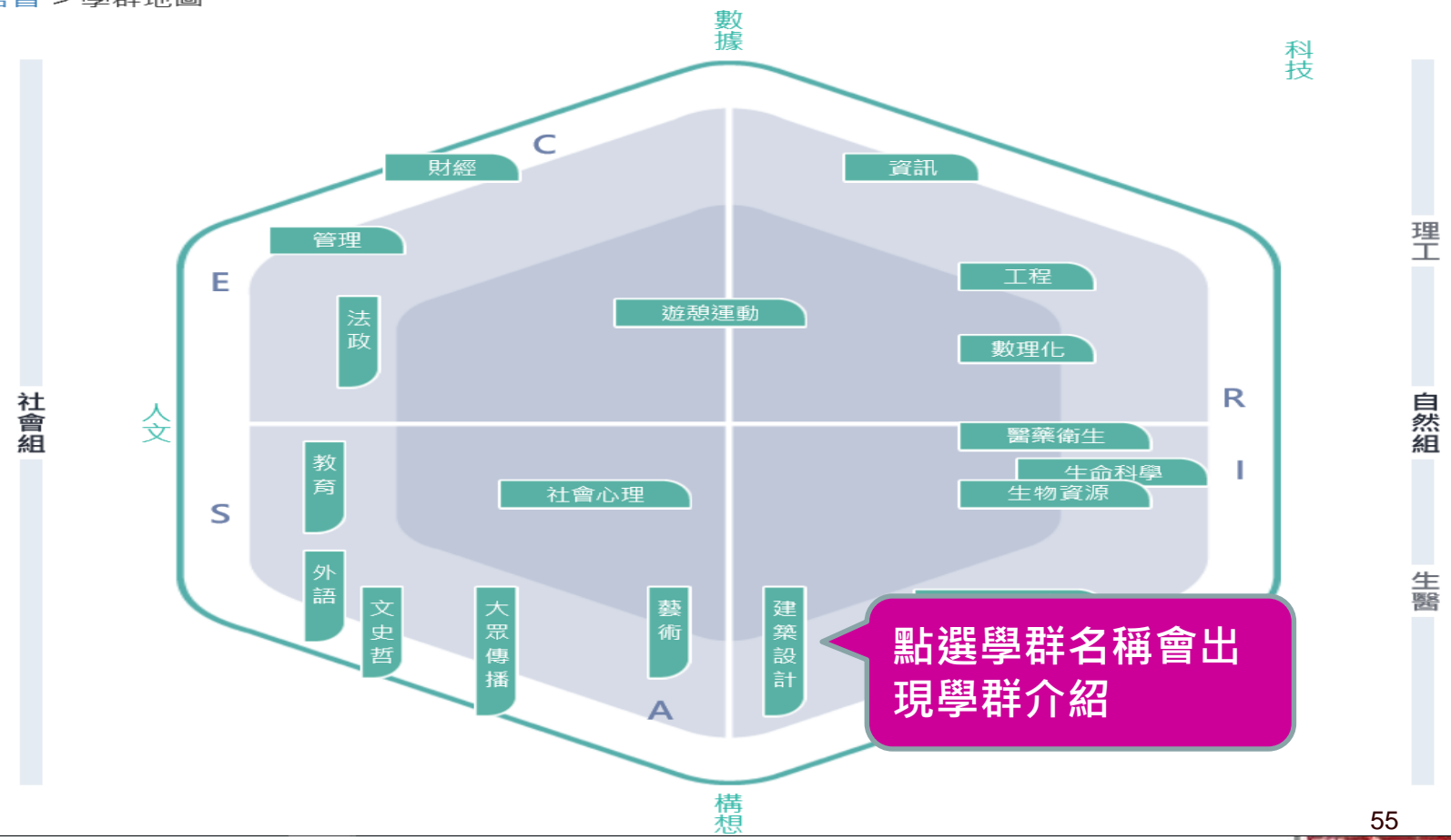
[線上觀看結果](#)

社會組：興趣代碼第一碼為
 藝術型(A) 社會型(S)
 企業型(E) 事務型(C)

自然組：興趣代碼第一碼為
 實用型(R) 或研究型(I)

學群位置，了解18學群間的關係。
 左方多文組學群，右方則是理組相關學群。

結果報告書 > 學群地圖



點選學群名稱會出現學群介紹

以大眾傳播學群為例，點選學群、學類介紹

大眾傳播

學群介紹 學類介紹

大眾傳播學群主要學習傳播相關理論，利用各種媒體將訊息以聲音、文字、影像等方式傳遞給人群，包括對訊息收集、媒體認識製作、評估訊息傳播的影響、傳播政策之擬定、傳播機構管理及資訊服務訓練等。

學習內容	大傳相關科系主要課程包括學習公共關係的理論與方法、新聞資料的整理與編輯、採訪新聞事件並寫成報導，還要瞭解影響視聽與傳播工具的發展與應用、學習各類媒體器材的運用與操作方法及管理傳播機構的方法。
相關學群	藝術學群、建築與設計學群、文史哲學群
主要學類	大眾傳播、廣電電影、新聞傳播、廣告公關
知識領域	傳播與媒體、藝術、網路與電信、心理學、外國語文
重要知能	國文、英文、歷史、地理、公民與社會
興趣類型	藝術型 (A)、社會型 (S)
生涯發展	電影電視製作人、節目主持人、新聞主播、新聞記者、評論家、廣告及公關人員、網頁設計、導覽人員、編劇、劇場設計師、錄音師、攝影師、導演、影視/音效/動畫製作、多媒體設計師、媒體經紀人

大眾傳播

學群介紹 學類介紹

大眾傳播

廣電電影

本學類包含廣播電視、電影、影像傳播等學系，研究廣播、電視與電影的特殊美學、生產過程、產製專業知識、歷史與社會意義等，並傳授相關知識與技能，以讓學習者得以擔任廣播、電視與電影組織之製作、導演、幕僚、管理等工作，學習內涵包括：傳播理論、傳播美學、企畫與製作、撰稿與編輯、表演與導演、配樂與配音、影音剪輯、個人管理、設備管理、行銷與通路、傳播法規與政策、數位科技、傳播科技等，並旁及社會學、歷史、文化教育、心理、管理等人文社會素養。

WELCOME TO 步步在大學

點選Part4「生涯交通圖」， 認識職業領域與學類關係。

結果報告書



興趣分數



興趣光譜



學群地圖



生涯交通圖

[線上觀看結果](#)



將工作世界依據興趣相近程度區分為16個領域，以交通圖的概念引導學生從科系的學習到達理想職業。

結果報告書 > 生涯交通圖



醫藥保健

興趣小六碼

IS SI SR IE IR IA

基礎學系

生命科學/醫學

1. 該領域最早發展的學系

職業發展

醫師/牙醫師/...

每個項目均可點選以查看內容

衍生學系

牙醫/中醫/獸...

2. 基礎學系的
細分或分支

整合學系

醫務管理 = 健康照護 + 商管/化妝品 = 化學 + 藥學/職業安全 = 環境科學 + 公衛

3. 該系主要學習內容包括多個學系或職業概念



興趣測驗分數常見問題

⇒ 興趣測驗各向度分數都很低分或高分該怎麼辦？

建議：

- 1、從優勢學科評估。
- 2、課程經驗：哪些課會特別期待？哪些課頭皮發麻？
- 3、透過多元選修、加深加廣課程探索
- 4、參加大學相關科系營隊
- 5、詢問親友、學長姐相關生涯經驗
- 6、拓展生活經驗

測驗分數常見問題

⇒ 有興趣領域學科能力較差該怎麼辦？

- 1、可以參考科系簡章，評估自己優勢科目能否有其他校系選擇。例如：對醫藥衛生學群有興趣，自然科成績好但數學科成績較差。

國立臺灣大學 護理學系		學測、英聽篩選方式			甄選總成績採計方式及佔總成績比例				
		第一階段			第二階段				
		科目	檢定	篩選倍率	學測成績採計方式	佔甄選總成績比例	指定項目	檢定	佔甄選總成績比例
校系代碼	001272	國文	--	--	*1.00	50%	審查資料	--	10%
招生名額	19	英文	均標	6	*1.25		口試	70分	40%
性別要求	無	數學	--	--	*1.00				
預計甄試人數	57	社會	--	--	--				
原住民外加名額	1	自然	均標	3	*1.00				
離島外加名額	無	--	--	--	--				
願景計畫外加名額	無	英聽	--	--	--				



測驗分數常見問題

2、可找導師或輔導老師諮詢其他相關學群可列入生涯選擇。

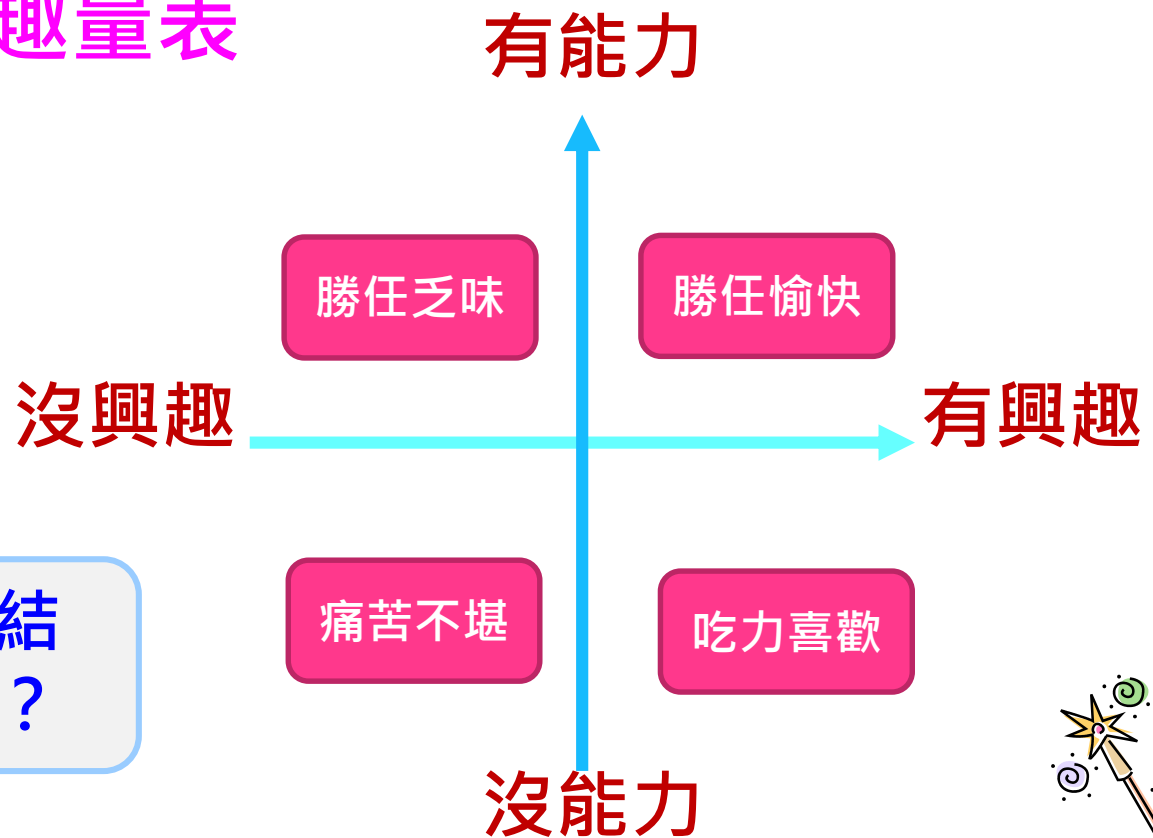
例:對社會與心理學群有興趣

心理系→第四類班群

教育心理與諮商→第一、二班群

測驗應用小叮嚀

- 測驗結果準嗎？ ➤ 準、不準、不知道
- 性向測驗 v.s 興趣量表



興趣量表與性向測驗結果不一致時，怎麼辦？



- 「興趣」猶如一部車子的方向盤，決定車子行駛方向和欲到達的目的
- 「性向」就如同一部車子的性能，性能的好壞決定到達目的地的可能性和時間。



輔導老師第一線觀察-家長的心聲

- 望子成龍，望女成鳳。
- 希望為孩子找到有前「錢」途、有前景的科系。如最熱門的:醫師、牙醫、藥學、電機、資工、法律、財金...等。
- 希望孩子未來經濟穩定，如公職。



- 面對選班群，孩子關心的是..

「我想找到我喜歡，且能發揮自己的領域」



圖摘自網路

- 面對孩子選班群，家長最關心的是....

「讀那個會吃不飽」



身為父母的難

- 「**我是為你好**」大部分的父母都是為孩子好，希望孩子有前途，希望孩子未來有較好的生活水平，不要吃苦。
- 父母有時會強烈期待孩子達到我們的期待，背後反應其實是**自己內心的不安全感**。
- 建議：可以表達「孩子，我對你的未來有一點擔心。」，父母可以試著承認與接受自己內心不安全的感覺，但孩子仍然是獨立的個體，需要被傾聽、了解與支持。

內容參考:黃啟團，今週刊幸福熟齡專欄

圖摘自網路




你期待孩子用什麼態度來面對人生？



圖摘自網路



- 
- 事實上，在這現代社會，每個領域都是要靠吃苦並且**經年累月的累積**，才能達到某種程度的成就。
 - 面對孩子的生涯，最怕的是孩子渾噩渡日。
 - 選班群會有衝突是因為您把孩子教得好，他才會有自己的想法，因此孩子跟您衝突，雖然讓您擔心，但也**代表他想開始長出自己，想試著為自己人生努力**。

讓孩子選擇最適合他的環境
即使不是在天空翱翔的龍
也一樣 愛他不變



- **熱門領域能發展的條件:**

興趣:對該領域有好奇，想花時間深入探究與了解。

能力:對該領域有能力做好，對該領域的科目學科能力優良。

態度:願意持續精進，持續學習。

- **冷門領域能發展的條件:**

獨特性:能夠與眾不同，在有限的市場找到發光發亮的位置。

跨領域:結合不同的專業領域，增加競爭性。

熱情與使命感:能忍受短時間看不到成果，為自己的理想努力。



了解測驗後，家長能如何協助孩子

- 相信每個孩子都有其天生的個性與特質，有其適合的發展領域。
- 如果您的孩子興趣志向是在**熱門領域**，鼓勵他好好**提升該領域學科能力**，**參加相關的活動**，**累積自己的實力**。
- 如果您的孩子興趣志向是在**冷門領域**，您可以協助孩子**對於該領域多加了解**，**找到自己可發揮的獨特性**，**並協助其可以培養多元專長**，**走出自我特色**。

發現自己的天賦，做自己最棒的主人！

決定未來的方向，從了解天賦開始



時代在變遷，很多新興產業正在掘起

台灣Youtuber收入排行曝光！這些網紅估賺千萬薪



網友利用觀看次數來計算，在不將其他業配等收入計算的情況下，排出非商業型Youtube頻道的前67名排行榜。圖為Youtuber蔡阿嘎（右）和HowHow（左）。（圖擷取自蔡阿嘎臉書）

2017-09-02 10:05:39

〔即時新聞／綜合報導〕許多人都會想知道Youtuber的收入究竟有多少？最近就有網友來計算，在不將其他業配等收入計算的情況下，排出非商業型Youtube頻道的前67名排

Youtube頻道「新鮮知識筆記本 New Knowledge Notes」，計算台灣各大知名Youtuber 5000萬以上頻道，開創頻道以來的收入，使用Youtuber「罔星人」和「鬼鬼」影片所掛

1/2017/09/02/phpO1hFRn.jpg

台灣Youtuber前10名收入依序如下：

1. 谷阿莫（約1413萬）
2. TGOP 這群人（約1139萬）
3. 舞秋風（約1141萬）
4. 老皮（約1117萬）
5. 蔡阿嘎（約1064萬）
6. 阿神（約1023萬）
7. 菜喳（約823萬）
8. counter656（約792萬）
9. INFINI HD 4K（約759萬）
10. 聖結石Saint（約712萬）



選課選班群

-- 升學與課程

-- 選班群常見問題及迷思

文華高中四大班群VS大學十八學群

班群			班群領域	對應18學群
社會組	數B	一	文法 史哲 藝術	地球與環境、建築與設計、藝術、社會與心理、大眾傳播、外語、文史哲、教育、法政、管理、遊憩與運動學群
	數A	一一	財經 管理	資訊、地球與環境、建築與設計、社會與心理、大眾傳播、教育、管理、財經、遊憩與運動學群
自然組	數A	三一	理工 電資	資訊、工程、數理化、醫藥衛生、地球與環境、建築與設計、教育、管理學群
	數A	四	生醫 心理	醫藥衛生、生命科學、生物資源、社會與心理、教育、遊憩與運動學群

— 各班群升學考試科目 —

	第一班群 (社會組)	第二班群 (社會組)	第三班群 (自然組)	第四班群 (自然組)
領域	文史、法政、藝術 財經管理		理工電資	生醫心理
學測	國文、國文寫作、英文、數學A/B、 自然、社會			
分科 測驗 科目	歷史 地理 公民	歷史 地理 公民	數學甲 物理 化學	數學A:理工、電資 數學B:文法、藝術 化學 生物



選班群Q&A





迷思一：班群一、二(社會組)學測考試較不利

■ 以學測而言：

1. 為減輕負擔，依興趣修讀，108學年度起個人申請大學校系參採學測成績至多4科，**優勢學科掌握**。
2. 甄選入學**社會組開放名額**的多寡影響。
3. [輔導處網頁](#)>[生涯規劃](#)>[大學招生名額](#)

■ 大學招生名額的影響

社會組(班群一、二)給甄選的名額約50-60%

例:110政大企管:51.76%；政大國貿60%

自然組(班群三、四)給甄選的名額約70-90%

例:110清大電機:83.33%；清大資工81.51%

優勢考科的重要 - 優勢學科的重要性？

國立清華大學 外國語文學系		學測、英聽篩選方式			甄選總成績採計方式及佔總成績比例				
		第一階段			第二階段				
		科目	檢定	篩選倍率	學測成績採計方式	佔甄選總成績比例	指定項目	檢定	佔甄選總成績比例
校系代碼	011032	國文	頂標	5	*1.50	40%	審查資料	--	30%
招生名額	25	英文	頂標	3	*2.00		英語讀寫能力	--	30%
性別要求	無	數學	均標	--	*1.00				
預計甄試人數	75	社會	頂標	5	*1.00				
原住民外加名額	1	自然	--	--	--				
離島外加名額	無	--	--	--	--				
願景計畫外加名額	無	英聽	A級	--	--				

國立清華大學 英語教學系		學測、英聽篩選方式			甄選總成績採計方式及佔總成績比例				
		第一階段			第二階段				
		科目	檢定	篩選倍率	學測成績採計方式	佔甄選總成績比例	指定項目	檢定	佔甄選總成績比例
校系代碼	011102	國文	前標	5	*1.50	40%	審查資料	--	20%
招生名額	21	英文	頂標	3	*2.00		英語面試	--	40%
性別要求	無	數學	均標	5	*1.00				
預計甄試人數	63	社會	均標	--	*1.00				
原住民外加名額	無	自然	--	--	--				
離島外加名額	無	--	--	--	--				
願景計畫外加名額	無	英聽	A級	--	--				80



迷思二：選擇第四班群(醫農)，學測自然科會比第三班群(理工)有利？

- 108課綱後，三、四班群在高一、二課程並沒有差別。
- 高三上在加深加廣必選修才有分流。

高二部定必修課程時數簡表

科目名稱	第一班群 (文法商管B)	第二班群 (文法商管A)	第三班群 (理工)	第四班群 (醫農)
國文	8	8	8	8
英文	8	8	8	8
數學	8B	8A	8A	8A
自然探究實作	4	4	4	4
歷史	2	2	2	2
地理	2	2	2	2
公民與社會	4	4	4	4
選修物理	0	0	4	4
選修化學	0	0	4	4
選修生物	0	0	0	2
社會探究實作	6	6	0	0
補強性課程	6	6	0	0

本校高二資優課程時數簡表

	語文	數理
國文	8	8
英文	8	8
數學	8A或8B	8A
選修物理	0	2
選修化學	0	2
選修生物	0	2
選修地科	0	2
自然探究實作	0	4
歷史	2	2
地理	2	2
公民與社會	4	2
資賦優異課程	12	8
選修社會	6	0





高三部定必選修課程時數簡表

科目名稱	第一班群 (文法商管B)	第二班群 (文法商管A)	第三班群 (理工)	第四班群 (醫農)
國文	4	4	4	4
英文	2	2	2	2
數學	數乙8	數乙/數甲8	數甲8	數甲8
選修社會	18	18	0	0
選修物理	0	0	6	6
選修化學	0	0	6	6
選修生物	0	0	0	6
選修地科	0	0	2	0
補強性課程	8	8	5	5

註：目前高一尚未公告分科採計數甲或數乙

本校高三資優課程時數簡表

	語文	數理
國文	10	6
英文	8	8
數學	數乙6	數甲8
選修物理	0	6
選修化學	0	6
選修生物	0	6
選修地科	0	2
選修社會	18	0
資賦優異課程	4	4





迷思三：我的志向是第二班群(商管)，如果選擇第三班群(理工)我的數學會變得比較好？

- 108課綱實施，第二班群與第三班群課程均為數學A。
- 學習成就為個人學習狀況，與班群無關。



迷思四：選擇第四班群(醫農)，因為選讀的科目較多，同學比較認真，讀書風氣較好？

■ 讀書風氣事在人為，每班皆然。





迷思五：科目學習越多，可填志願數越多？

- 不是考得多就勝出，**要考高分才是重點!** 分數才是錄取的關鍵。
- 選填志願關鍵是未來有興趣發展的領域。

110參採學測科目調查結果 個人申請使用科目組合

科目組合	110年度系組數	百分比
國	104	4.77%
英	21	0.96%
數	28	1.28%
社	25	1.15%
自	6	0.28%
國英	183	8.39%
國數	36	1.65%
國社	127	5.83%
國自	9	0.41%
英數	40	1.83%
英社	12	0.55%
英自	12	0.55%
數社	0	0.00%
數自	7	0.32%
社自	0	0.00%

科目組合	110年度系組數	百分比
國英數	316	14.50%
國英社	282	12.94%
國英自	63	2.89%
國數社	11	0.50%
國數自	22	1.01%
國社自	1	0.05%
英數社	11	0.50%
英數自	194	8.90%
英社自	0	0.00%
數社自	0	0.00%
國英數社	245	11.24%
國英數自	408	18.72%
國英社自	12	0.55%
國數社自	1	0.05%
英數社自	4	0.18%

2

3

1

108學年度甄選入學榜單(繁星+申請)

學校	第一類組 (一二班群)	第二類組 (三班群)	第三類組 (四班群)	合計
台灣大學	2	0	3	5
清華大學	4	2	9	15
交通大學	0	1	6	7
成功大學	5	2	9	16
政治大學	10	1	2	13
臺北大學	11	1	1	13
中央大學	5	1	7	13
中興大學	5	0	5	10
中山大學	5	1	7	13
中正大學	12	3	3	18
總計	59	12	52	123



認識甄選入學-個人申請各系學測篩選 (以110學年度為例)

■ 社會組：篩選科目多為

國、英、數、**社**

■ 自然組：篩選科目多為

國、英、數、**自**

學測篩選採計組合資料來源：

大學甄選入學委員會網站--「個人申請」校系分則查詢

甄選入學-個人申請各系學測篩選情形

以110學年度為例-社會組趨勢

(反白區塊表示自然組及社會組校系選擇篩選此組合者，有一定的比例)

學測篩選組合	科系數	學測篩選組合	科系數	學測篩選組合	科系數
國	104	國社	127	國英社自	12
國英	183	英	21	國數社	11
國英社	282	英數	40	英數社	11
國英數	316	社	25	數社自	0
國英數社	245	英社	12	國數社自	1



社會組應關注的重點

■ **社會組**：將學測**自然科**作為篩選或採計之校系者，**微乎其微**。

★★★★★真正關鍵在：

1. **國文、英文、數學、社會科**特別重要。
2. 國英數社佔有優勢後，學測及七月指考才有優勢。

甄選入學-個人申請各系學測篩選情形

以110學年度為例-自然組趨勢

(反白區塊表示自然組及社會組校系選擇篩選此組合者，有一定的比例)

學測篩選組合	科系數	學測篩選組合	科系數	學測篩選組合	科系數
國英數自	408	數自	7	英數社自	4
英數自	194	自	6	國數自	22
數	28	國英自	63	英社自	0
英數	40	國自	9	國數社自	1
英自	12	國數	36	數自	7



自然組應關注的重點

■ **自然組**：將學測**社會科**作為篩選或採計之校系者，微乎其微。

★★★★★真正關鍵在：

1. **英文、數學、自然科**特別重要。
2. 國英數自佔有優勢後，學測及七月指考才有優勢。



常見問題1：我只喜歡生物，其他都不喜歡，所以選第四班群？

- 忘記還有英文、數學、物理、化學的存在？
- 現在數理成績不太好，是因為我沒有努力？未來要如何解決？



常見問題2：如果對於未來該唸什麼，都沒有方向與特別的興趣，現在該怎麼辦？

對自己的了解
-綜合性評估
與分析

蒐尋「大學科系」
的相關資料

大學營隊
校系/職涯講座

紮實學科基礎



常見問題3：興趣與性向很明確在社會組，但是家長擔心出路問題，所以試圖說服孩子選擇自然組？

✦ 您做好心理準備了嗎？

1. 孩子的怨懟
2. 接受孩子學習挫敗的可能
3. 放下名校迷思
4. 產業變化迅速
5. 生涯不確定-生涯轉彎



決定班群的可能因素

1. 學業成績
2. 性向測驗的結果
3. 興趣量表的結果
4. 生活體驗中的興趣
5. 個人能力與特質、價值觀等





決定班群的可能因素

- 6.想選擇的未來職業
- 7.家人、師長的期望
- 8.同儕的影響
- 9.自我實現驅力：態度決定一切

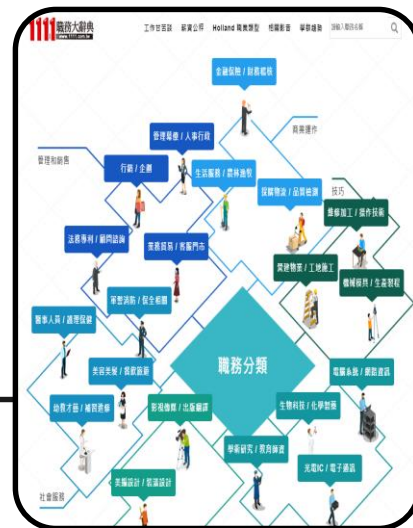




選（轉）班群重要日期

- 選班群時間：5/19（三）～ 6/9（三）
- 轉班群時間：
 1. 高一升高二暑輔課開始2週內（約8月）
 2. 高二上學期第2次段考後辦理（約12月）
 3. 高二下學期第2次段考後辦理（約6月）
- 轉班群限制：高中三年以一次為限(高三不予轉組)。

協助孩子找資源，理性分析各種升學管道、社會就業趨勢： 釐清選班群可能的選擇



Collego
大學選材與高中育才
輔助系統

IOH
個人經驗平台

104升學
就業地圖

1111職涯
大辭典

網路資源推薦-生涯規劃專區

升學資訊

大學營隊

輔導處場地預約系統 輔導處活動報名系統



網站選單
WEB MENU

- 最新消息
- 行事曆
- 認識我們
- 法令規章
- 校務章則
- 性別平等教育
- 生涯規劃
- 生命教育

生涯規劃 > 好站連結

◎大學校系探索、大學聲望調查：

查詢

名稱	類型	檔案大小	點擊次數
01. 高教司大學院校一覽表	url	-	158
02. 漫步在大學	url	-	1315
03. 大學網路博覽會	url	-	671
04. 大學教學卓越計畫	url	-	89

|< << 1 2 3 >> >|

文華首頁

輔導處

生涯規劃

好站連結

- 檔案下載
- 連絡我們
- 回輔導處首頁

01. 大學入學考試中心	url	-	649
02. 大學術科考試委員會	url	-	241

|< << 1 >> >|



歡迎聯繫.....



- 班級導師
- 高一輔導教師
紀雅譯 老師 分機615
- 教務處註冊組
李郁儒組長 分機214

- 如有任何選組或升學疑問，
歡迎隨時與本校師長聯繫.....



ASDtags
©2004